

NR BUDYNKU:

**5**

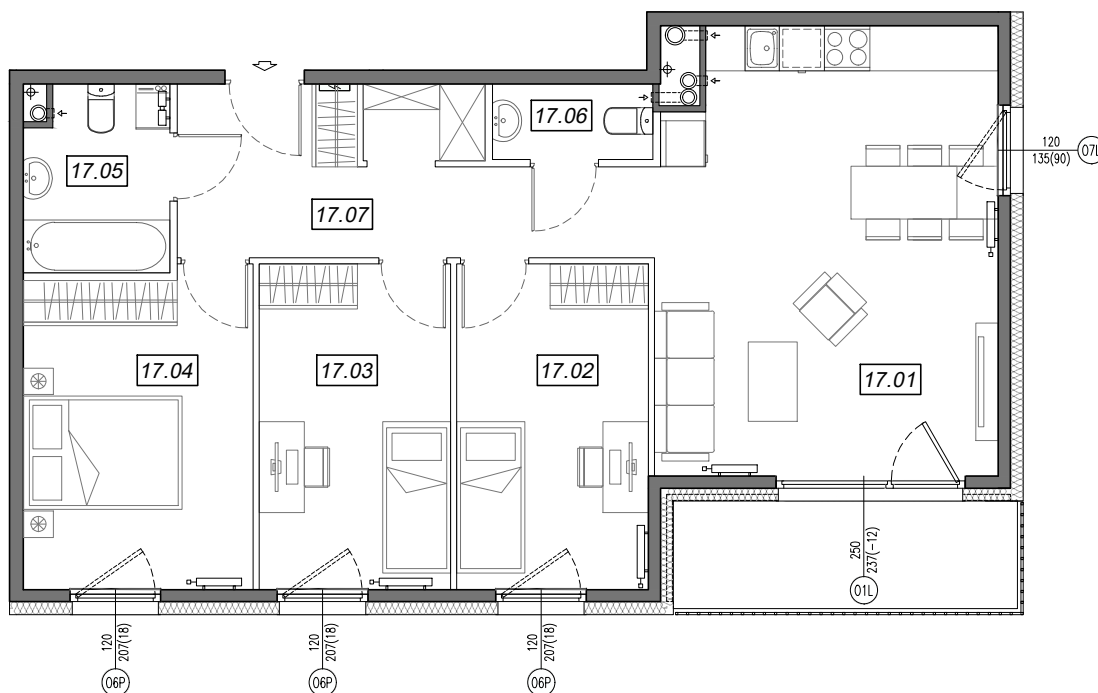
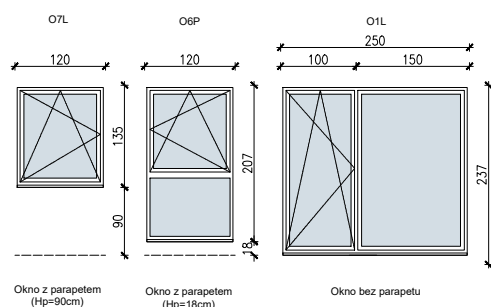
KONDYGNACJA:


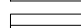
**III PIĘTRO**

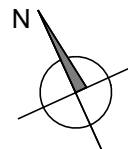
NR MIESZKANIA:

**5.A.17**

POWIERZCHNIA:

**78.94 m<sup>2</sup>**
**SCHEMAT OKIEN W WIDOKU  
OD WEWNĄTRZ:**


-  ściany niedemontowalne
-  ściany możliwe do rearanżacji


**LOKALIZACJA MIESZKANIA:**


NR	POMIESZCZENIE	POW.
17.01	POKÓJ + ANEKS KUCHENNY	26.13 m <sup>2</sup>
17.02	SYPIALNIA	10.87 m <sup>2</sup>
17.03	SYPIALNIA	10.89 m <sup>2</sup>
17.04	SYPIALNIA	12.55 m <sup>2</sup>
17.05	ŁAZIENKA	4.57 m <sup>2</sup>
17.06	TOALETA	2.09 m <sup>2</sup>
17.07	KOMUNIKACJA	11.84 m <sup>2</sup>
<b>POWIERZCHNIA MIESZKANIA:</b>		<b>78.94 m<sup>2</sup></b>
<b>POWIERZCHNIA BALKONU:</b>		<b>6.45 m<sup>2</sup></b>

Instalacja kanalizacji sanitarnej może być prowadzona nad poziomem posadzki. Przyłącza instalacji wod-kan mogą być prowadzone natynkowo.

Powierzchnie lokali liczone wg. Normy PN-ISO 9836:2015-12 (tolerancja ± 5cm).

Hp - wysokość niewykończonego parapetu mierzona od projektowanego poziomu wykończonej posadzki lokalu (tolerancja ± 2cm).

Przedstawiona aranżacja i wykończenie ma charakter wyłącznie poglądowy i nie stanowi oferty.