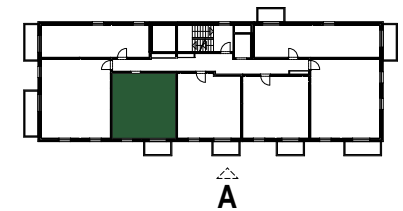




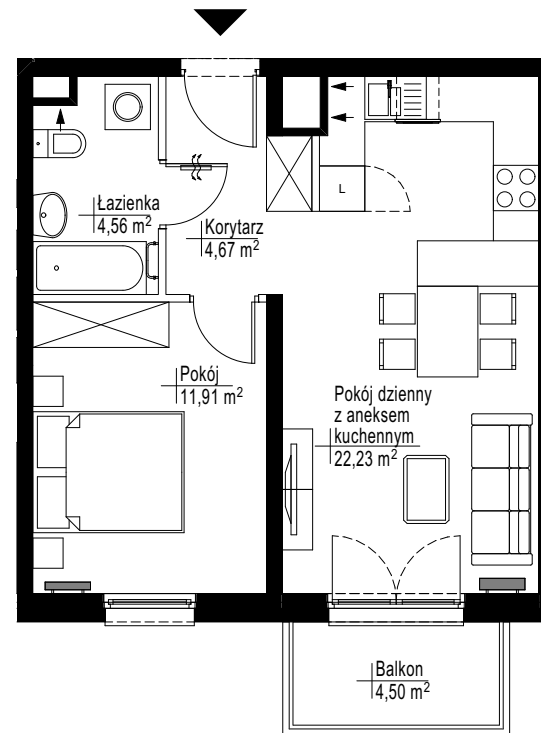
OSIEDLE MIESZKANIOWE
UL. JASIELSKA 9G, 9H
POZNAŃ

LOKAL	MIESZKALNY
BUDYNEK	A, B
SEGMENT	A
PIĘTRO	1
NR LOKALU	A.A11
STRUKTURA	2P+AK

POWIERZCHNIA
UŻYTKOWA **43,37 m²**



 ściany nierozbieralne
 ściany rozbieralne



0 1 5m



JAKON
invest

UWAGA:

Rysunki mają charakter poglądowy. Zastrzegamy sobie prawo do wprowadzania zmian. Powierzchnie pomieszczeń wyliczone na podstawie Rozporządzenia Ministra Rozwoju z dnia 11.09.2020r. w sprawie szczegółowego zakresu i formy projektu budowlanego oraz przy uwzględnieniu normy PN-ISO 9836:2015-12. Przyjęto wykończenie tynkowanych ścian tynkiem grubości około 2cm. Wymiary pomieszczeń, które podano na rysunku, są w stanie surowym. Dla mebli wbudowanych pomiaru należy dokonać z natury.

