

Jesionowa Vita

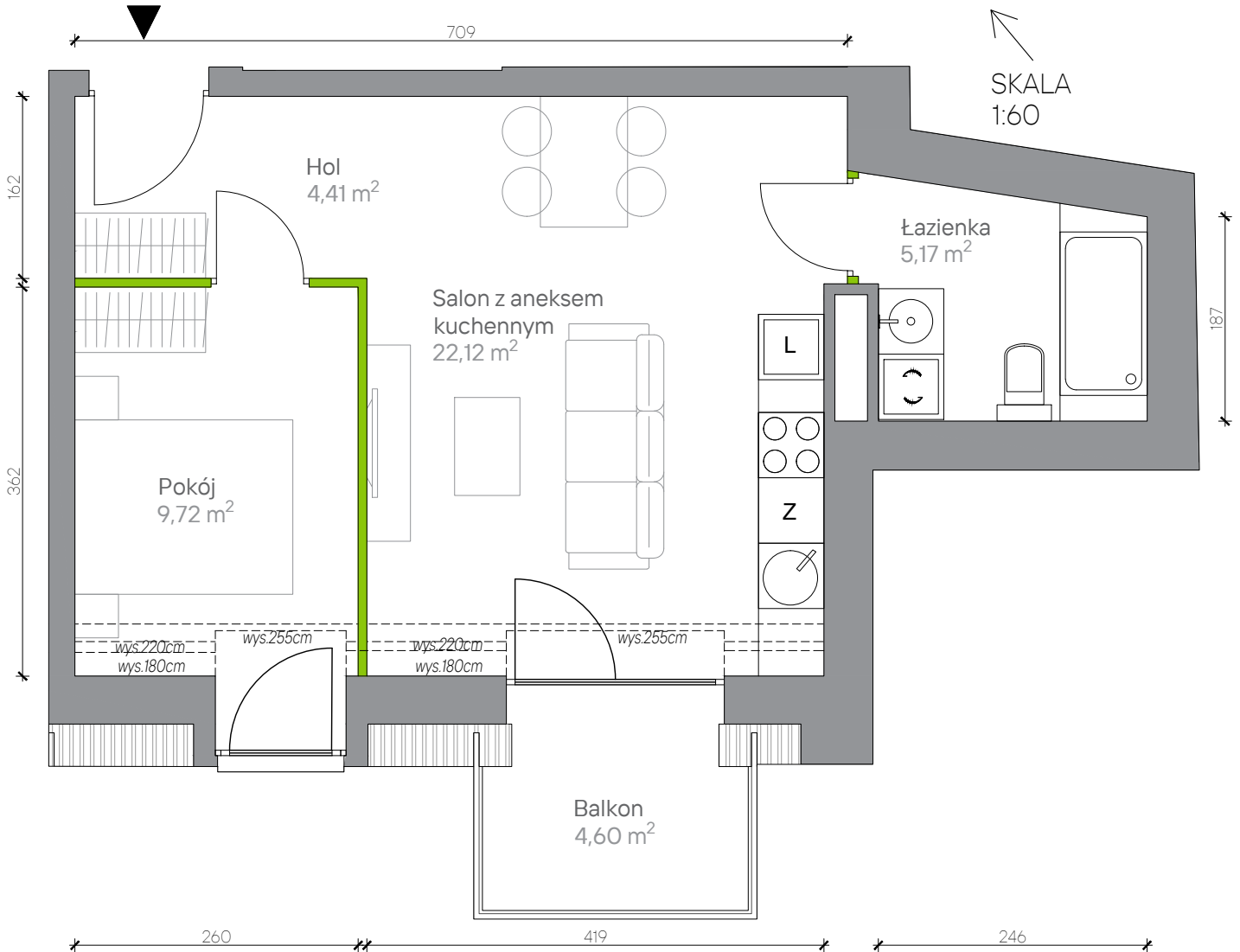
nr B/4/3



Powierzchnia **41,42 m²**

Piętro **4**

N



Powierzchnia **użytkowa**

Rzut kondygnacji **Piętro 4**

Plan osiedla **Budynek B**

hol	4,41 m ²
łazienka	5,17 m ²
salon z aneksem kuchennym	22,12 m ²
pokój	9,72 m ²
Razem	41,42 m²
+balkon	4,60 m ²

Aranżacja mieszkania jest przykładowa. Podano orientacyjne wymiary pomieszczeń. Wszystkie elementy wyposażenia mieszkania, meble kuchenne, łazienkowe, pokojowe należy wykonać we własnym zakresie

