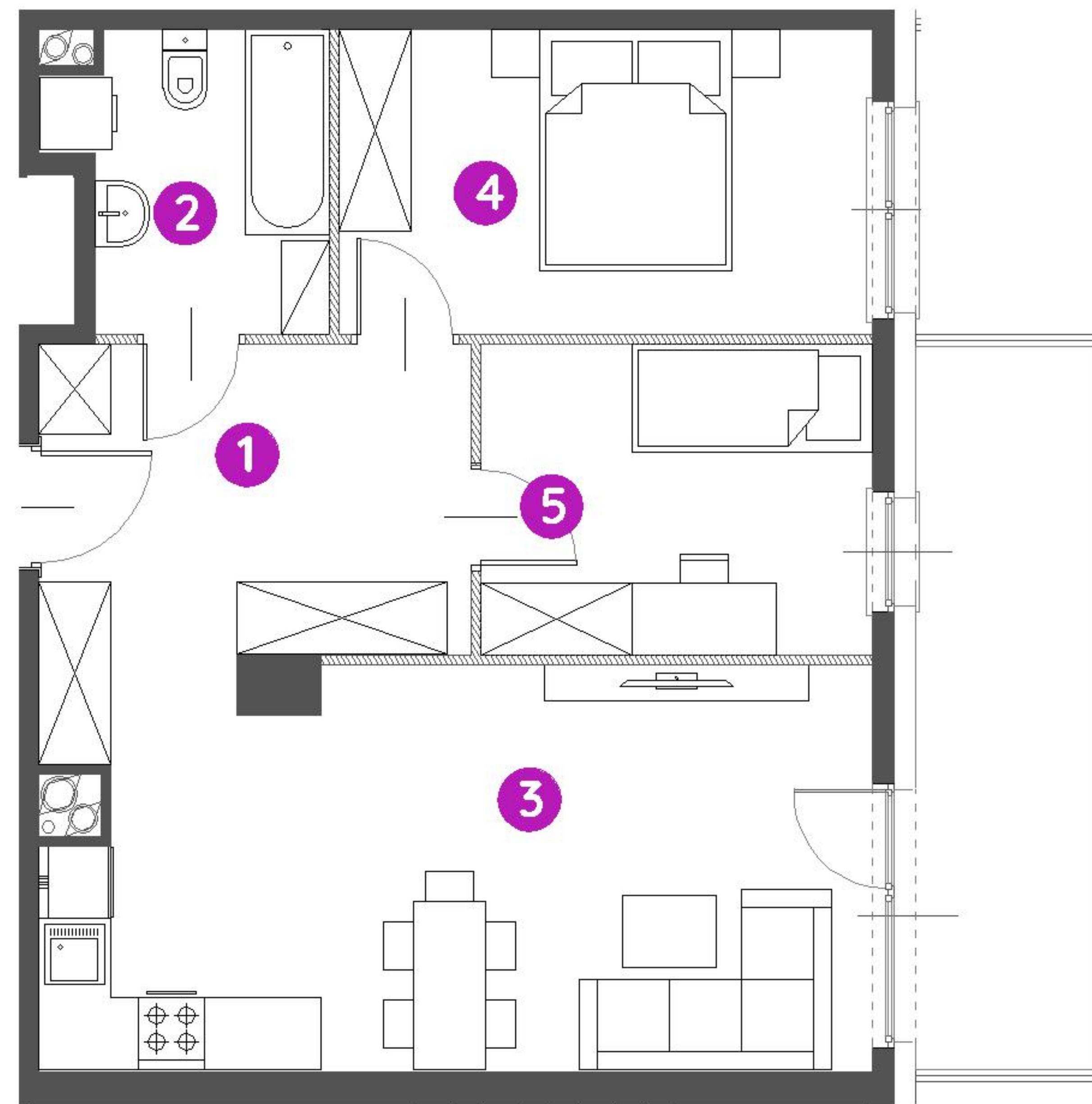
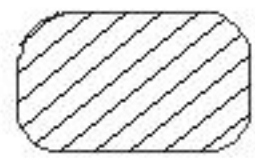


Murapol Osiedle Szafirowe

Gliwice | ul. Szafirowa



mieszkanie	6.A.2.06
piętro	2
budynek	nr 6

1. hol	9,12 m ²
2. łazienka	5,06 m ²
3. salon/ aneks kuchenny	22,50 m ²
4. sypialnia	11,05 m ²
5. sypialnia	8,26 m ²
 powierzchnia ścian działowych nadających się do demontażu	1,77 m ²

metraż **57,76 m²**
balkon 9,00 m²



0 1 2 5m

Podziałka podana z tolerancją +/- 5%
Aranżacja mieszkania ma charakter poglądowy.

Biuro Sprzedaży: Gliwice, ul. Szafirowa 59, T: 32 411 39 72, M: gliwice@murapol.pl. Centrala: Bielsko-Biała, ul. Partyzantów 51, T: 33 819 33 33, M: sekretariat@murapol.pl, murapol.pl

UWAGA: Powierzchnia liczona wg PN-ISO 9836; 1997. Na etapie projektu wykonawczego i realizacji obiektu mogą wystąpić korekty w powierzchni lokali i układzie ścian, powierzchnia liczona w stanie wykończonym. Do obliczeń przyjęto 1,5 cm tynku. Do powierzchni użytkowej lokalu wlicza się powierzchnię pod ścianami działowymi, nadającymi się do demontażu.