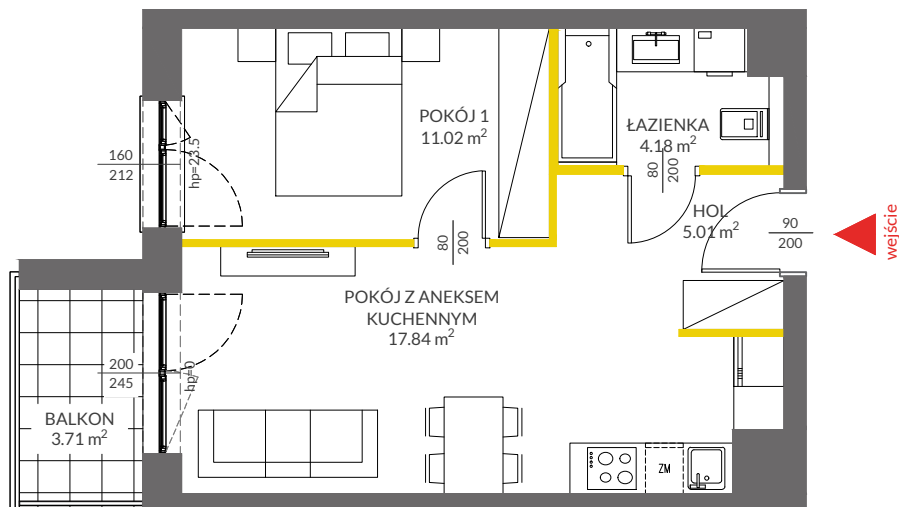


lokal mieszkalny

karta informacyjna inwestycji



LEGENDA

- ścianki działowe
- ścianki i obudowy pionów instalacyjnych



Powierzchnia lokalu obliczona została zgodnie z Polską Normą PN-ISO 9836:2015-12, powołaną w rozporządzeniu Ministra Transportu, Budownictwa i Gospodarki Morskiej z dnia 11 września 2020 roku w sprawie szczegółowego zakresu i formy projektu budowlanego. Powierzchnia rozliczeniowa lokalu, uwzględniająca powierzchnie pod ściankami działowymi, służy do ustalenia ceny sprzedaży. Powierzchnia użytkowa lokalu służy do celów ewidencyjnych i wyczystoksięgowych. Instalacja wodna i kanalizacyjna doprowadzona do kuchni, łazienki i WC, zakończona korkami, nie schowana w ścianach. Rozprowadzenie instalacji pod przybory leży po stronie Nabywcy. Meble, biały montaż oraz drzwi wewnętrzne nie stanowią elementu wyposażenia lokalu. Deweloper zastrzega sobie możliwość wprowadzenia niewielkich zmian w dalszym etapie inwestycji. Przedstawiona aranżacja lokalu jest przykładowa.

 **VICTORIA DOM**

VIVA PIAST 5

data sporządzenia karty 18.10.2023

LOKAL NR 34

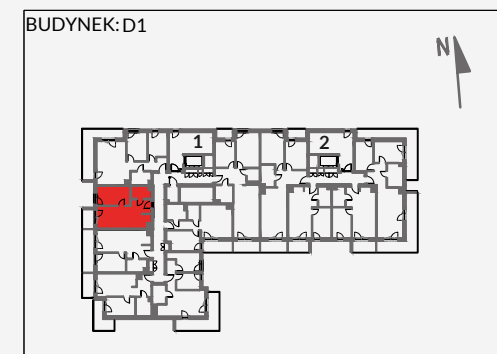
PIĘTRO	4
POKOJE	2
KLATKA	1
POWIERZCHNIA ROZLICZENIOWA	39.01 m²
POWIERZCHNIA UŻYTKOWA	38.05 m²

HOL	5.01 m ²
ŁAZIENKA	4.18 m ²
POKÓJ 1	11.02 m ²
POKÓJ Z ANEKSEM KUCHENNYM	17.84 m ²

POWIERZCHNIA POD ŚCIANKAMI DZIAŁOWYMI	0.96 m ²
---------------------------------------	---------------------

BALKON	3.71 m²
---------------	---------------------------

POŁOŻENIE LOKALU W BUDYNKU:



MIESZKANIA POWTARZALNE: **20,27,41,48,62**

Adres inwestycji: Kraków, ul. Powstańców 82

BIURO SPRZEDAŻY

 **12 351 05 01**