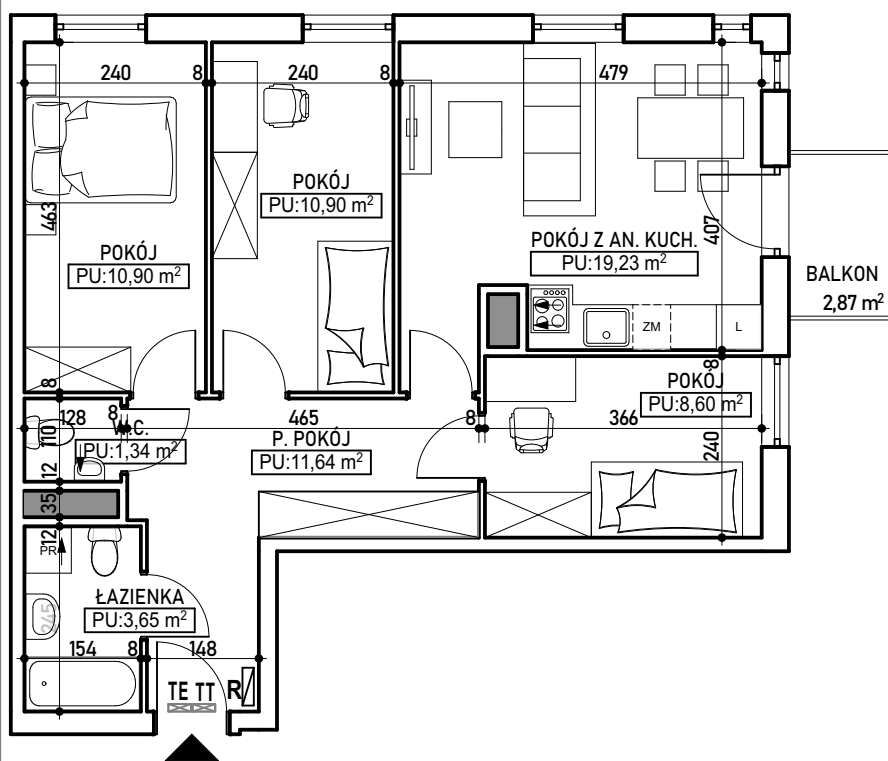
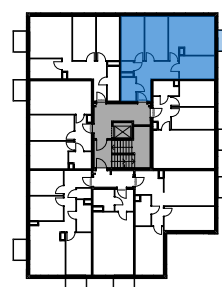


## mieszkanie 18

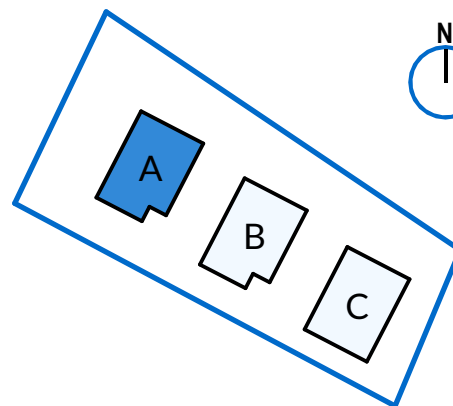


budynek	A
mieszkanie	18
piętro	2
liczba pokoi	4
powierzchnia użytkowa	66,26 m <sup>2</sup>
balkon	2,87 m <sup>2</sup>

ul. Jodłowicka 5b



RZUT KONDYGNACJI 2 PIĘTRA BUD. A Z ZAZNACZENIEM LOKALU MIESZKALNEGO



BUDYNEK A - LOKALIZACJA

LEGENDA:

TE - tablice elektryczna i teletechniczna.

R - szafka rozdzielaczowa centralnego ogrzewania

→ - wejście do mieszkania

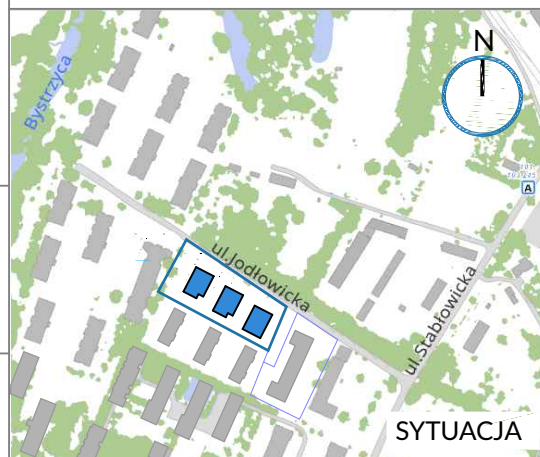
UWAGA: Plany mieszkań przedstawiają układ funkcjonalny pomieszczeń i należy traktować je poglądowo. Wymiary pomieszczeń podano w świetle muru (bez tynku). Ostateczne wymiary mogą odbiegać od przedstawionych. Zastrzega się możliwość zmian w układach lokali, zgodnie z zapisami umowy deweloperskiej. Pomiar powierzchni użytkowej według normy: PN-ISO 9836:2015-12, zgodnie z zapisami umowy deweloperskiej.

deweloper:  
**www.wrobud.pl**

biuro sprzedaży:  
**605 234 900**  
mieszkania@wrobud.pl

Wrobud Sp. z o.o.  
54-517 Wrocław  
ul. Szczecińska 7

**PRO ART** Biuro Projektów  
PRO ART  
Jacek Kowalski



SYTUACJA