

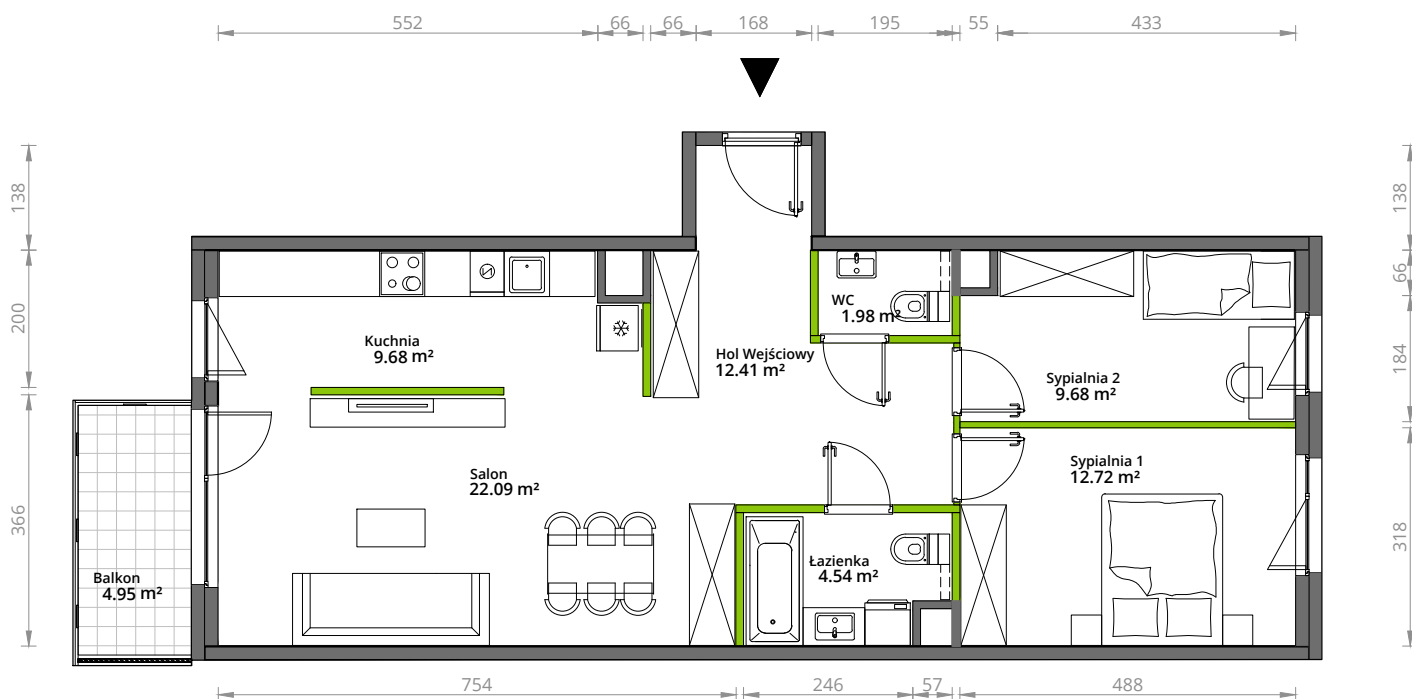
Aleje Praskie.

nr 90



Powierzchnia **73,10 m²**

Piętro **2**

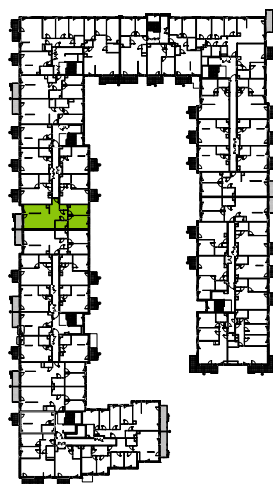


Aranżacja mieszkania jest przykładowa.

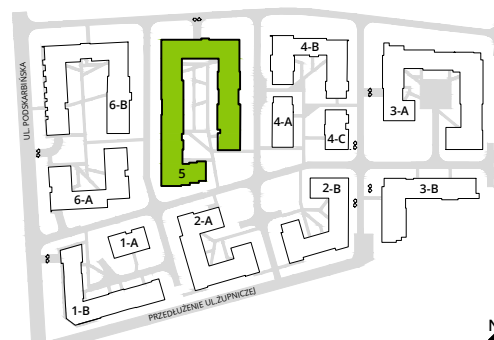
Powierzchnia użytkowa

hol wejściowy	12.41 m ²
łazienka	4.54 m ²
WC	1.98 m ²
sypialnia 1	12.72 m ²
sypialnia 2	9.68 m ²
salon	22.09 m ²
kuchnia	9.68 m ²
Razem	73,10 m²
+balkon	4.95 m ²

Rzut kondygnacji 2



Plan osiedla Budynek 5



U nas nigdy nie płacisz za powierzchnię pod ścianami działowymi.