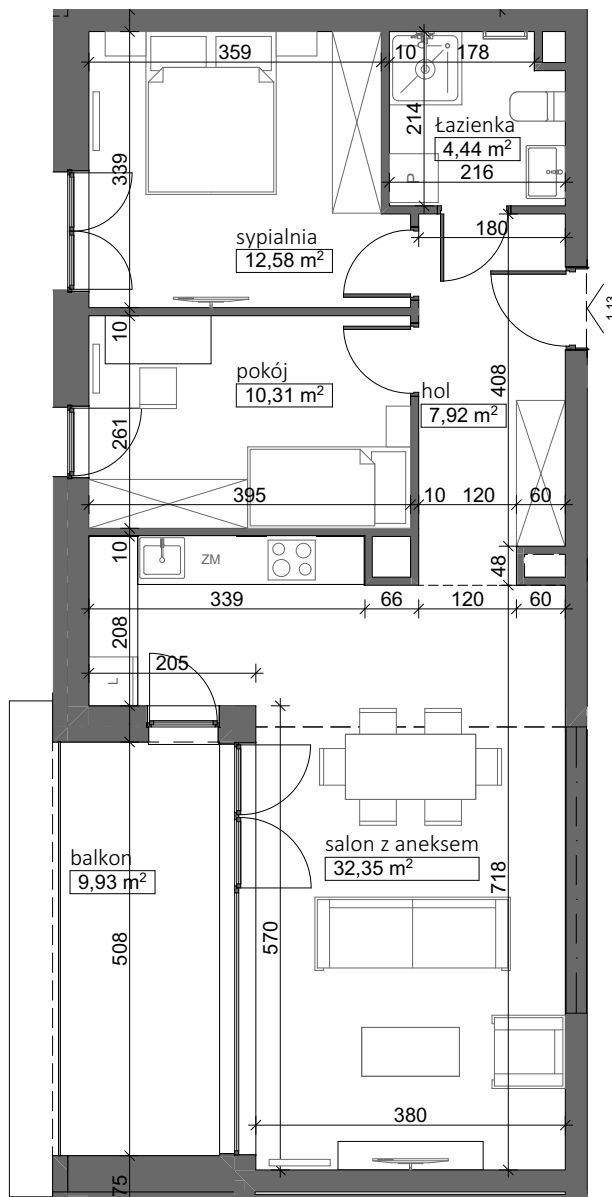
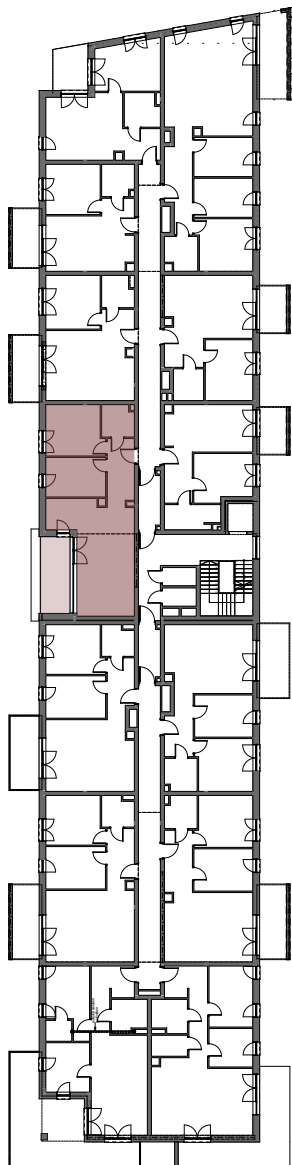
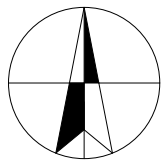


Pn



Piętro 1: Mieszkanie 1.13

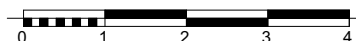
Powierzchnia pomieszczeń

Nr	Nazwa pomieszczenia	Powierzchnia
01	hol	7,92
02	Łazienka	4,44
03	sypialnia	12,58
04	pokój	10,31
05	salon z aneksem	32,35
		67,60 m²
06	balkon	9,93



Nowy Sikornik

TWOJE WYMARZONE MIESZKANIE



OSIEDLE "NOWY SIKORNIK" - GLIWICE ul. Biegusa

www.jantar-investment.com

Uwaga: powierzchnia liczona wg PN-ISO 9836:2015 (obliczana w stanie wykończonym, do obliczeń przyjęto 1 cm tynku).

Wymiary na rzutach podano w stanie deweloperskim.

Na etapie realizacji obiektu mogą wystąpić korekty w układzie ścian i powierzchni lokali.

Aranżacje mieszkania przedstawiono poglądowo. Podziałka podana z tolerancją +/- 5%.

tel. +48 603 620 933