

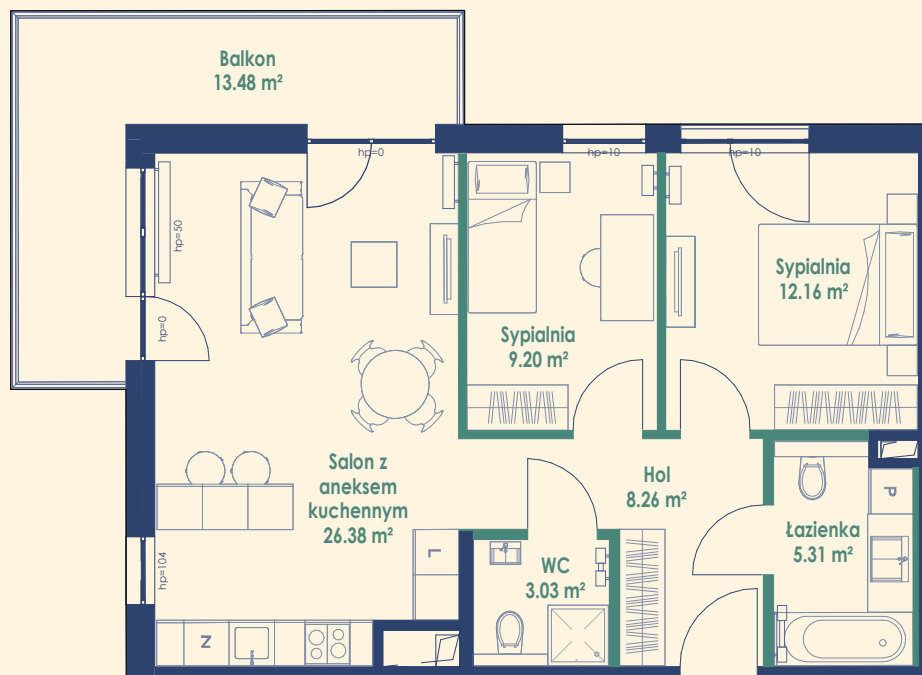
Lokal

**B10\_M111**

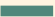

**64.34 m<sup>2</sup>**

Budynek B10 | Piętro 1 | 3 pokoje

|                           |                      |
|---------------------------|----------------------|
| Salon z aneksem kuchennym | 26.38 m <sup>2</sup> |
| Sypialnia                 | 12.16 m <sup>2</sup> |
| Sypialnia                 | 9.20 m <sup>2</sup>  |
| Łazienka                  | 5.31 m <sup>2</sup>  |
| WC                        | 3.03 m <sup>2</sup>  |
| Hol                       | 8.26 m <sup>2</sup>  |
| Balkon                    | 13.48 m <sup>2</sup> |

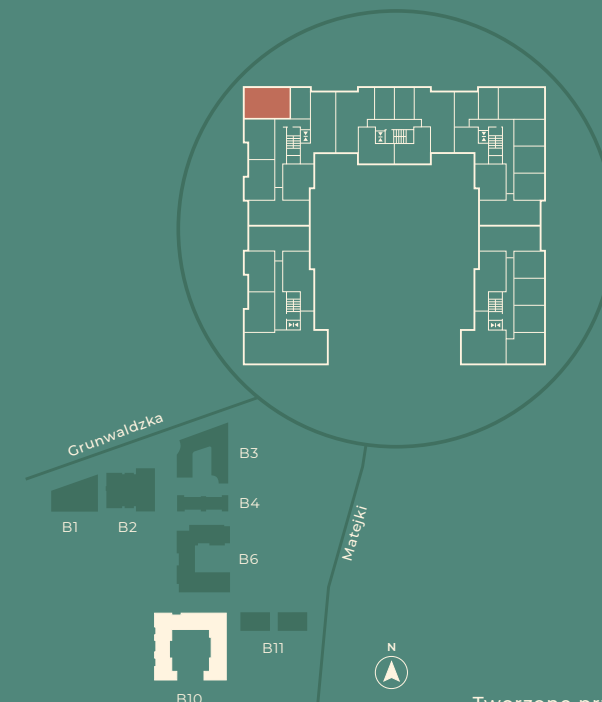


Legenda:

-  ściany działowe - nadające się do demontażu
-  ściany konstrukcyjne - elementy stałe

Niniejszy rysunek ma charakter poglądowy, wersja ostateczna może nieznacznie różnić się od niniejszego rysunku, co jest rezultatem procesu budowlanego. Niniejsza informacja nie ma wpływu na uprawnienia kupującego zawarte w umowie. Sposób rozmieszczenia mebli, urządzeń, grzejników oraz zabudowy mają charakter poglądowy. Powierzchnie zostały podane dla wykończenia w standardzie deweloperskim zgodnie z normą PN-ISO 9836. Podane wymiary liniowe uwzględniają wykończenia tynkiem. Powierzchnie pomieszczeń zostaną ponownie określone w dokumentacji powykonawczej na podstawie pomiarów geodezyjnych dokonanych zgodnie z obowiązującymi przepisami prawa. W związku z tym mogą ulec nieznacznej zmianie w stosunku do podanych w tym materiale. Wymiary pomieszczeń, lokalizację przyborów sanitarnych, podłączeń pod urządzenia sanitarne itp. podane zgodnie z projektem wykonawczym. Mogą wystąpić niewielkie różnice wymiarów i usytuowania elementów powstałe w trakcie realizacji prac budowlanych. Pomiarów pod projekt aranżacji, zakup mebli, urządzeń i wyposażenia należy dokonać z natury po zakończeniu realizacji.

Data sporządzenia karty: 19 | 01 | 2023



Tworzone przez: