

lokal mieszkalny

karta informacyjna inwestycji



VIVA PIAST 5

data sporządzenia karty 18.10.2023

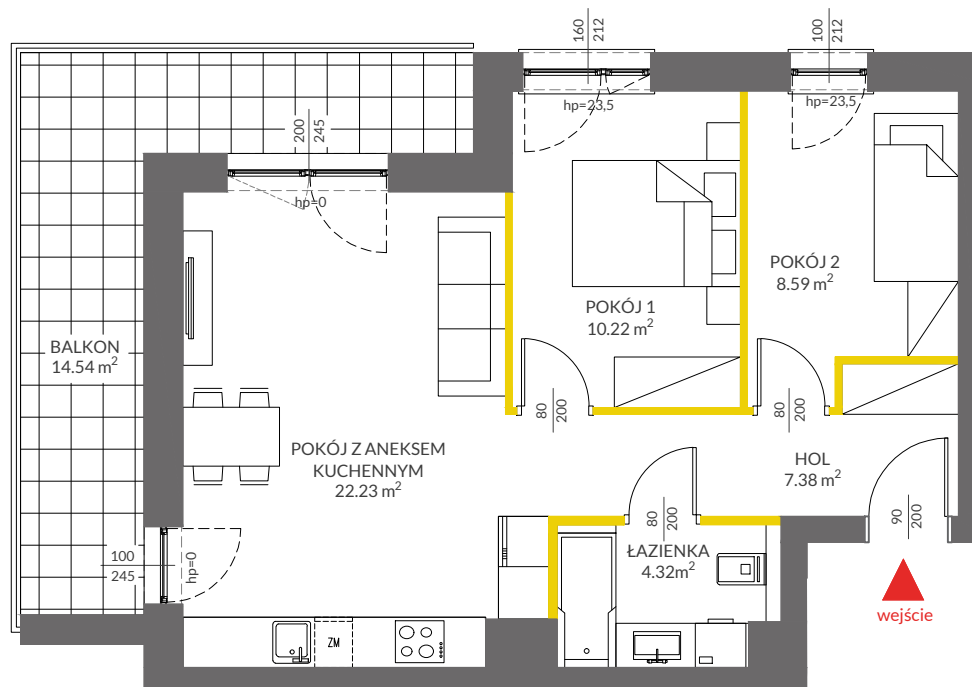
LOKAL NR 14

PIĘTRO	1
POKOJE	3
KLATKA	1
POWIERZCHNIA ROZLICZENIOWA	54.12 m²
POWIERZCHNIA UŻYTKOWA	52.74 m²

HOL	7.38 m ²
ŁAZIENKA	4.32 m ²
POKÓJ Z ANEKSEM KUCHENNYM	22.23 m ²
POKÓJ 1	10.22 m ²
POKÓJ 2	8.59 m ²

POWIERZCHNIA POD ŚCIANKAMI DZIAŁOWYMI	1.38 m ²
--	---------------------

BALKON	14.54 m²
---------------	----------------------------



LEGENDA

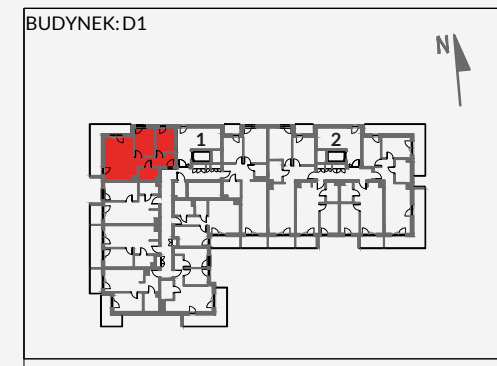
- ścianki działowe
- ścianki i obudowy pionów instalacyjnych



VICTORIA DOM

Powierzchnia lokalu obliczona została zgodnie z Polską Normą PN-ISO 9836:2015-12, powołaną w rozporządzeniu Ministra Transportu, Budownictwa i Gospodarki Morskiej z dnia 11 września 2020 roku w sprawie szczegółowego zakresu i formy projektu budowlanego. Powierzchnia rozliczeniowa lokalu, uwzględniająca powierzchnię pod ściankami działowymi, służy do ustalenia ceny sprzedaży. Powierzchnia użytkowa lokalu służy do celów ewidencyjnych i wyczystoksięgowych. Instalacja wodna i kanalizacyjna doprowadzona do kuchni, łazienki i WC, zakończona korkami, nie schowana w ścianach. Rozprowadzenie instalacji pod przybory leży po stronie Nabywcy. Meble, biały montaż oraz drzwi wewnętrzne nie stanowią elementu wyposażenia lokalu. Deweloper zastrzega sobie możliwość wprowadzenia niewielkich zmian w dalszym etapie inwestycji. Przedstawiona aranżacja lokalu jest przykładowa.

POŁOŻENIE LOKALU W BUDYNKU:



MIESZKANIA POWTARZALNE: -

Adres inwestycji: Kraków, ul. Powstańców 82

BIURO SPRZEDAŻY

📞 12 351 05 01