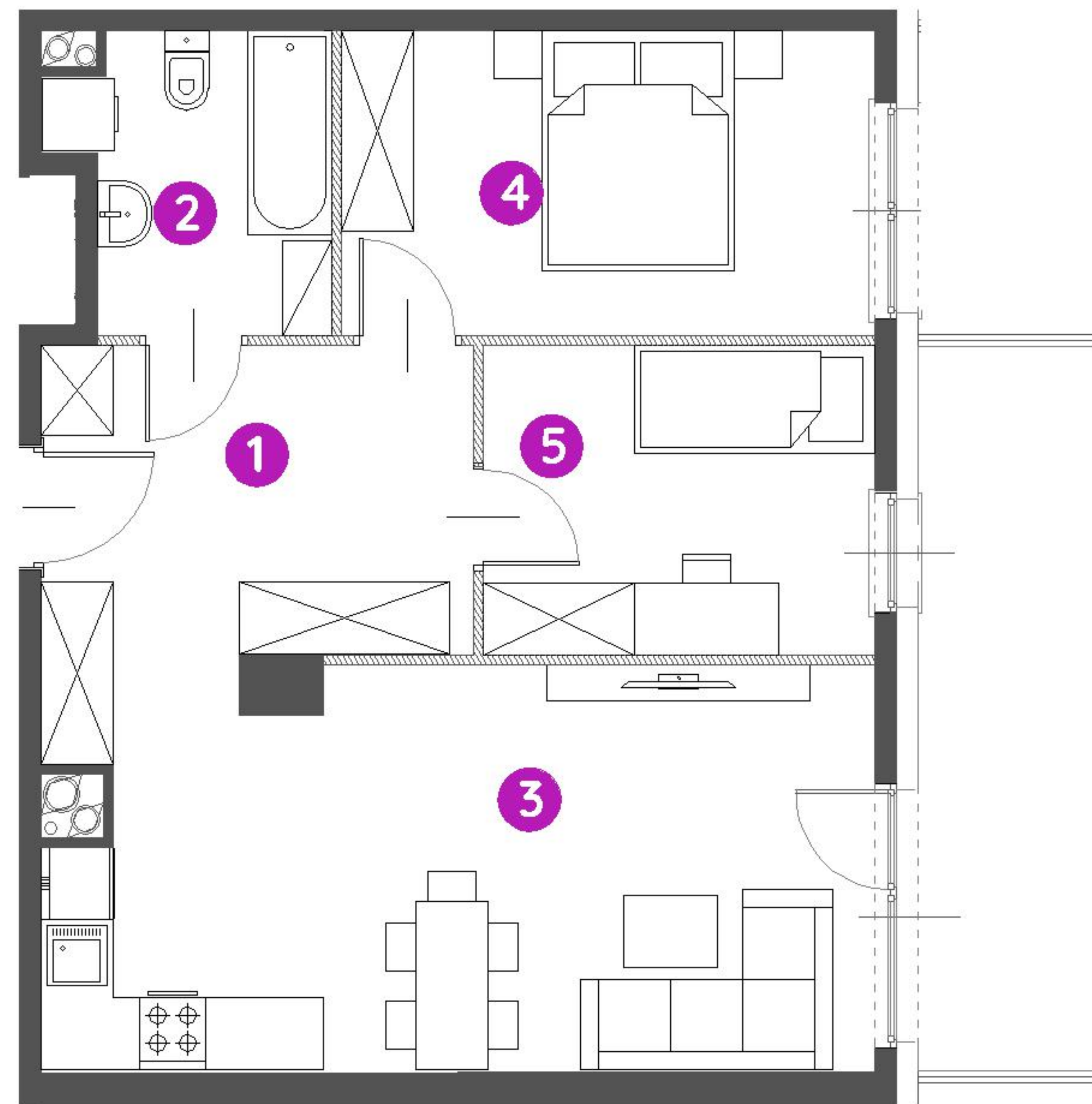


# Murapol Osiedle Szafirowe

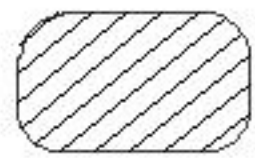
Gliwice | ul. Szafirowa



mieszkanie **6.A.3.06**

piętro **3**

budynek **nr 6**

1. hol	9,12 m <sup>2</sup>
2. łazienka	5,06 m <sup>2</sup>
3. salon/ aneks kuchenny	22,50 m <sup>2</sup>
4. sypialnia	11,09 m <sup>2</sup>
5. sypialnia	8,26 m <sup>2</sup>
 powierzchnia ścian działowych nadających się do demontażu	1,78 m <sup>2</sup>

**metraż** **57,81 m<sup>2</sup>**  
balkon 9,00 m<sup>2</sup>



0 1 2 5m

Podziałka podana z tolerancją +/- 5%

Aranżacja mieszkania ma charakter poglądowy.

Biuro Sprzedaży: Gliwice, ul. Szafirowa 59, T: **32 411 39 72**, M: [gliwice@murapol.pl](mailto:gliwice@murapol.pl). Centrala: Bielsko-Biała, ul. Partyzantów 51, T: 33 819 33 33, M: [sekretariat@murapol.pl](mailto:sekretariat@murapol.pl), [murapol.pl](http://murapol.pl)

UWAGA: Powierzchnia liczona wg PN-ISO 9836; 1997. Na etapie projektu wykonawczego i realizacji obiektu mogą wystąpić korekty w powierzchni lokali i układzie ścian, powierzchnia liczona w stanie wykończonym.

Do obliczeń przyjęto 1,5 cm tynku. Do powierzchni użytkowej lokalu wlicza się powierzchnię pod ścianami działowymi, nadającymi się do demontażu.