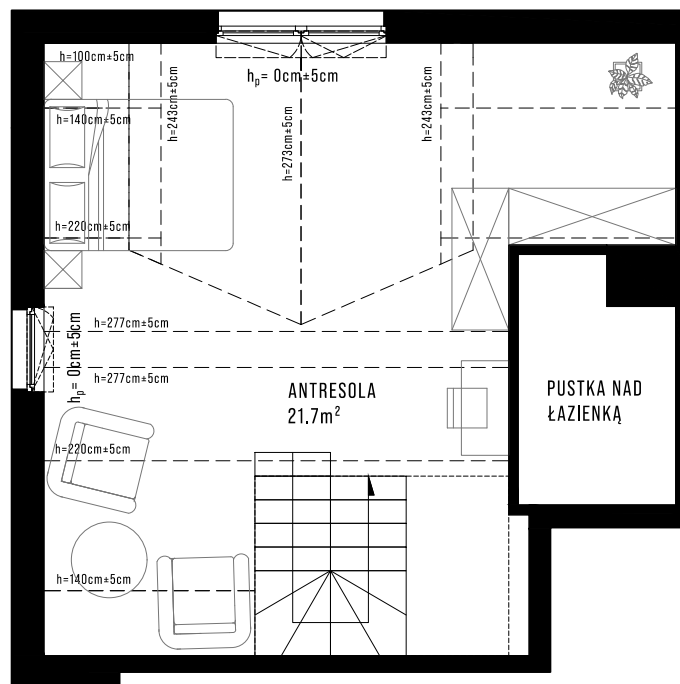
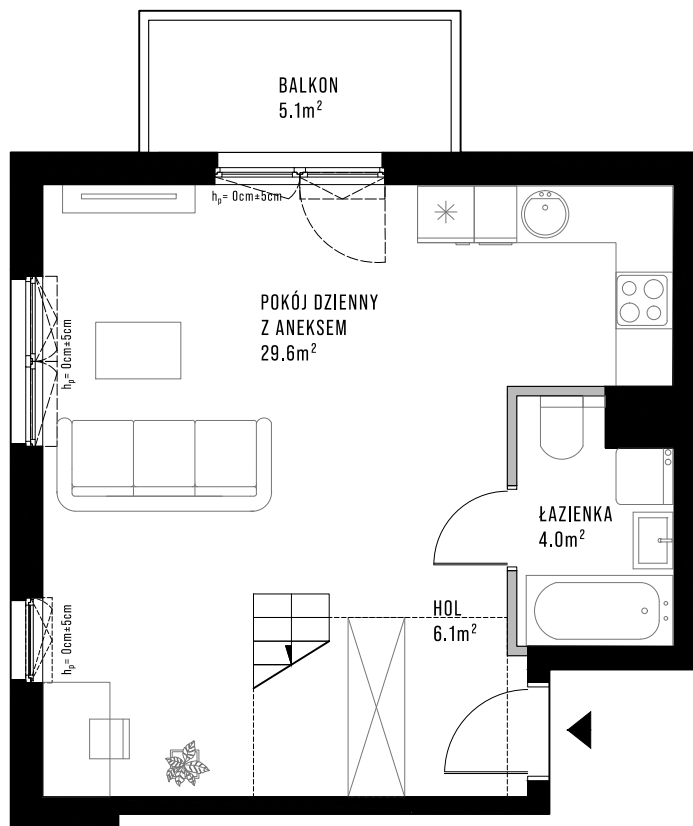


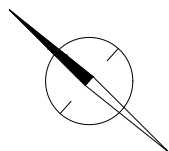
KARTA LOKALU MIESZKANIOWEGO



STORIA

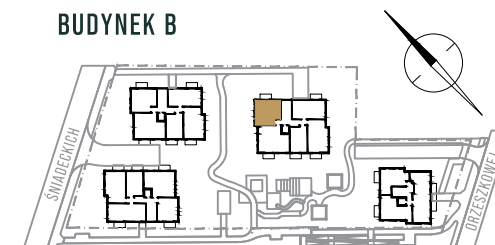


BUDYNEK	B
POZIOM	2
MIESZKANIE	B.2.5
POW. UŻYTKOWA	39.7m ²
POD ŚCIANAMI Z MOŻLIWOŚCIĄ WYBURZANIA	0.3m ²
ANTRESOLA	21.7m ²
CAŁKOWITA POW. PO PODŁODZE	70.2m ²
HOL	6.1m ²
POKÓJ DZIENNY Z ANEKSEM	29.6m ²
ŁAZIENKA	4.0m ²
BALKON	5.1m ²



■ ŚCIANA Z MOŻLIWOŚCIĄ WYBURZENIA ■ ŚCIANA BEZ MOŻLIWOŚCI WYBURZENIA

BUDYNEK B



W trakcie realizacji budynku mogą nastąpić zmiany w stosunku do prezentowanego układu w karcie lokalu. Wyposażenie nie stanowi oferty handlowej.