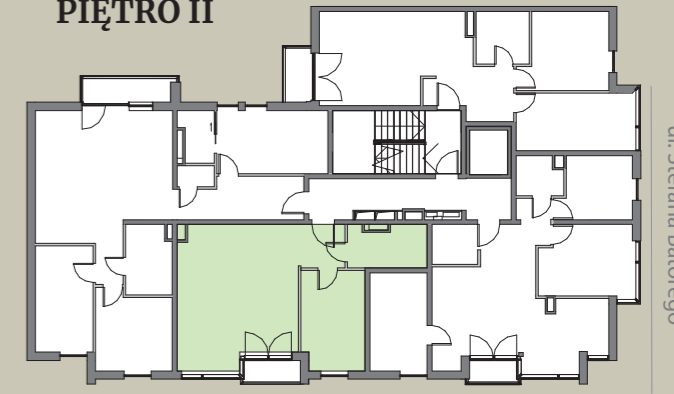


M6

PIĘTRO II



ul. Stefana Batorego

ul. 3 Maja

Powierzchnia całkowita	51,59m ²
Salon / Aneks	30,64m
Sypialnia	11,31m ²
Łazienka	5,74m ²
Korytarz	3,00m ²
Balkon	2,19m ²
ścianki działowe z możliwością wyburzenia	0,90m ²

la esquina



ścianka działowa z możliwością wyburzenia



ściana nośna bez możliwości wyburzenia

1. Pomiar dokonuje się na podstawie Rozporządzenia Ministra Rozwoju z dn. 11.09.2020 r. w sprawie szczegółowego zakresu i formy projektu budowlanego (Dz. U. 2020 roku. poz. 1609), zgodnie z zasadami zawartymi w normie PN-ISO 9836:2015, tj.: powierzchnia użytkowa lokalu jest obliczana w metrach kwadratowych z dokładnością do dwóch miejsc po przecinku dla wymiarów lokalu w stanie wykończonym na poziomie podłogi, nie licząc listew przypodłogowych, progów itp. Do powierzchni użytkowej lokalu mieszkalnego wlicza się powierzchnie elementów nadających się do demontażu, w szczególności: rury, kanały, ścianki działowe. Nie są wliczone powierzchnie otworów na drzwi wejściowe, okna oraz nisze w elementach zamykających.
2. Wymiar pomieszczeń, lokalizacja przyborów sanitarnych, rozmieszczenie punktów instalacyjnych itp. podano zgodnie z projektem budowlanym. Mogą wystąpić różnice wymiarów i usytuowania elementów. Podane wymiary są wymiarami w świetle pionowych przegród (ścian) w stanie surowym.