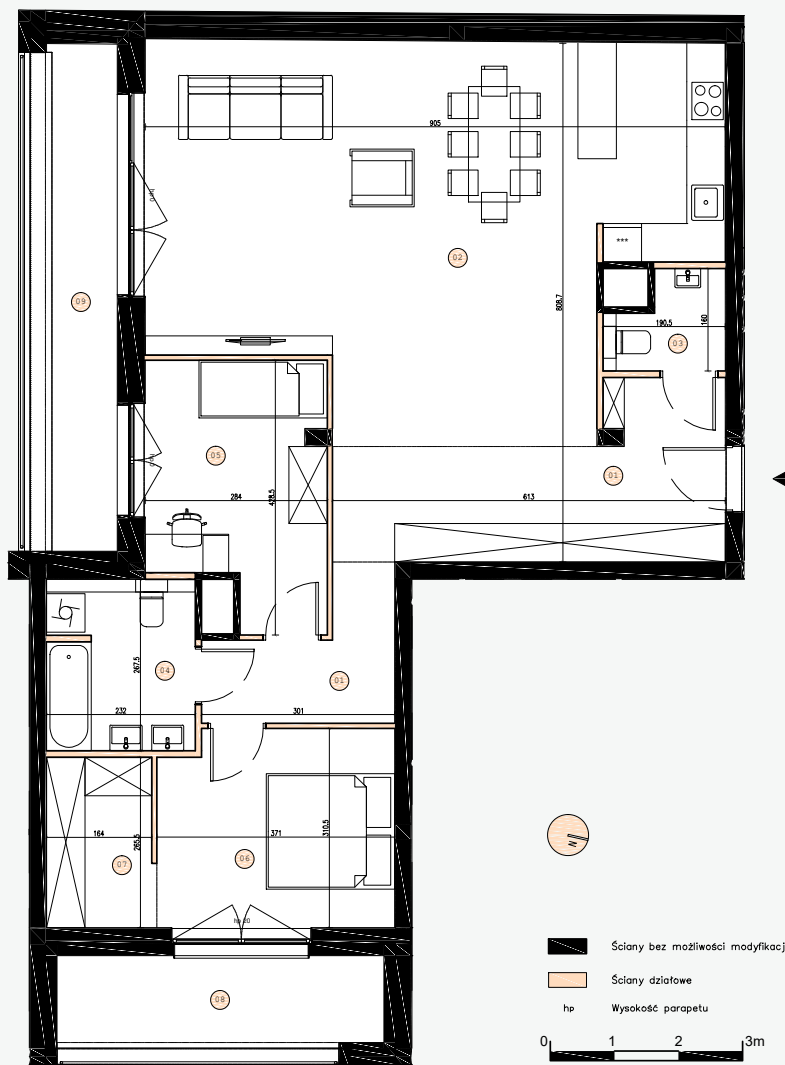


MIESZKANIE: 7\_B-01

PIĘTRO: 7

POKOJE: 3

100.1 M<sup>2</sup>

1. Wymiary pomieszczeń, lokalizację przyrządów sanitarnych i inne podano na podstawie projektu budowlanego. W toku budowy mogą wystąpić różnice w stosunku do stanu wynikającego z projektu, wynikające ze specyfiki prac budowlanych.

2. Powierzchnia jest obliczona w świetle pionowych przegród w stanie wykończonym, przy uwzględnieniu tynków i okładzin o grubości 1 cm, na poziomie podłogi bez uwzględnienia listew przypodłogowych, progów itp. Wymiary są podane w stanie bez wykończenia.

3. Powierzchnia użytkowa lokali oraz pomieszczeń określona jest na podstawie rozporządzenia Ministra Transportu, Budownictwa i Gospodarki Morskiej z dnia 25.04.2012 r. w sprawie szczegółowego zakresu i formy projektu budowlanego oraz przy uwzględnieniu treści Polskiej Normy PN-ISO 9836. Powierzchnia użytkowa uwzględnia powierzchnię elementów nadających się do demontażu i rozbiórki (rury, kanały i ściany działowe), nie uwzględnia natomiast powierzchni otworów na drzwi i okna oraz nisze w elementach zamykających.

JN 190



### Mieszkanie nr 7\_B-01 Piętro 7 3 pokoje

Lp.	Nazwa pomieszczenia	Pow.
1	Korytarz	5.1 m <sup>2</sup>
1	Przedpokój	13 m <sup>2</sup>
2	Salon z aneksem kuchennym	47.2 m <sup>2</sup>
3	WC	2.5 m <sup>2</sup>
4	Łazienka	6.1 m <sup>2</sup>
5	Sypialnia	10.6 m <sup>2</sup>
6	Sypialnia	11.2 m <sup>2</sup>
7	Garderoba	4.4 m <sup>2</sup>
Powierzchnia użytkowa		100.1 m <sup>2</sup>
<hr/>		
8	Loggia	7.4 m <sup>2</sup>
9	Loggia	12.1 m <sup>2</sup>

BIURO SPRZEDAŻY:

ul. Jedności Narodowej 192

50-302 Wrocław

tel.: +48 695 224 081

email: [sprzedaz@jn190.pl](mailto:sprzedaz@jn190.pl)