

SPRZECZNA 6

Mieszkanie 31

58,23 m²

3 pokoje 5 Piętro



PRESTIŻOWA LOKALIZACJA

W samym sercu dynamicznie rozwijającej się i rewitalizowanej dzielnicy Praga



LOFTOWY CHARAKTER

8-kondygnacyjny budynek mieszkalny, z lokalami usługowymi na parterze oraz podziemnym garażem



STANDARD PREMIUM

Szereg udogodnień, m.in. klimatyzacja, ogrzewanie podłogowe, przygotowanie pod Smart Home, stolarka aluminiowa, stojaki rowerowe i inne



W SAMYM CENTRUM

Blisko najpiękniejszych miejsc w Warszawie, m.in. Stare Miasto, Bulwary nad Wisłą czy Park Praski



Widok od strony ulicy



1 Hol 12,88 m²

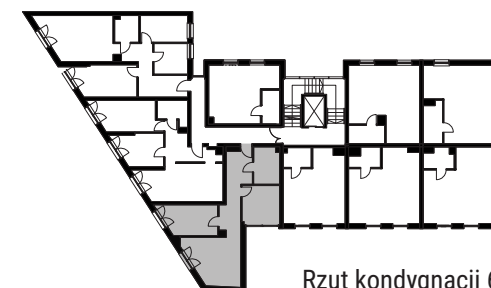
2 Łazienka 6,59 m²

3 Sypialnia 1 - 10,16 m²

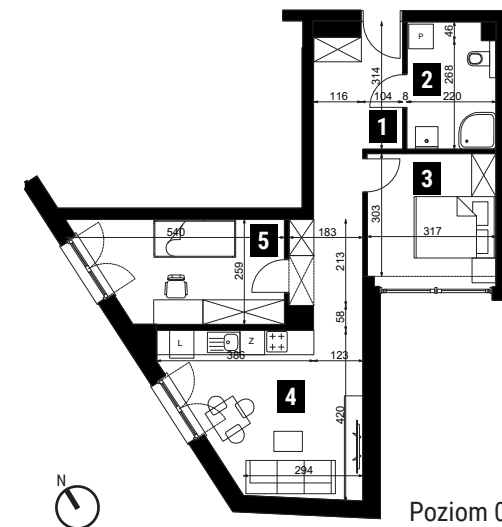
5 Sypialnia 2 - 11,60 m²

4 Salon z aneksem kuchennym 17,00 m²

NR	POMIESZCZENIE	POW.
1	Hol	12,88 m ²
2	Łazienka	6,59 m ²
3	Sypialnia 1	10,16 m ²
4	Salon z aneksem kuchennym	17,00 m ²
5	Sypialnia 2	11,60 m ²
SUMA		58,23 m ²



Rzut kondygnacji 6



Poziom 0

BIURO SPRZEDAŻY

ul. Łazurowa 183/85, godz. 9-17

www.sprzeczna6.pl

sprzedaz@corpores.com.pl

+48 883 883 108