



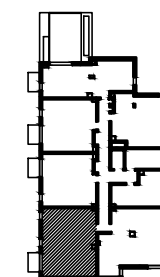
SKALA 1:50 (przy wydruku w formacie A3)

INWESTOR:
 MARYSIN APM sp. z o.o.
 ul. Bartycka 85 lokal U1
 00-716 Warszawa

INWESTYCJA:
 BUDOWA BUDYNKU MIESZKALNEGO WIELORODZINNEGO
 Z GARAZEM PODZIEMNYM, NIEZBĘDNĄ
 INFRASTRUKTURĄ TECHNICZNĄ (KANALIZACJA
 DESZCZOWA WRAZ ZE SKRZYNKAMI ROZSĄCZAJĄCYMI),
 WJAZDEM NA TEREN INWESTYCJI ORAZ ROZBIÓRKĄ
 BUDYNKÓW ISTNIEJĄCYCH.
 DZ. EW. NR 88,55 OBRĘB 3-07-15



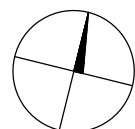
LOKALIZACJA MIESZKANIA W BUDYNKU:



NUMER MIESZKANIA	30
PIĘTRO	4
LICZBA POKOI	3
POWIERZCHNIA UŻYTKOWA	61,10 m ²

01. HOL	7,42 m ²
02. ŁAZIENKA	4,69 m ²
03. SYPIALNIA	12,44 m ²
04. SYPIALNIA	11,38 m ²
05. POKÓJ DZIENNY Z ANEKSEM	25,17 m ²
06. BALKON	3,38 m ²
07. POWIERZCHNIA POD ŚCIANAMI DZIAŁOWYMI, KTÓRE MOŻNA USUNĄĆ	1,45 m ²

KIERUNEK PÓŁNOCY:



UWAGI:

- Powierzchnie pomieszczeń oraz wymiary podano z uwzględnieniem tynków.
- Ostateczne ustalenie powierzchni użytkowej Lokalu Mieszkalnego i Tarasu nastąpi w oparciu o pomiar powykonawczy wykonany na zasadach określonych w Rozporządzeniu Ministra Rozwoju z dnia 11 września 2020 r. w sprawie szczegółowego zakresu i formy projektu budowlanego (tj. z dnia 12 lipca 2022 r., Dz.U. z 2022 r. poz. 1679), a więc zgodnie z Polską Normą PN ISO 9836:2022, do której odwołuje się wskazane rozporządzenie, to jest :
 - w metrach kwadratowych z dokładnością do dwóch miejsc po przecinku (tj. z dokładnością do 0,01 m²),
 - dla lokalu w stanie wykończonym, na poziomie podłogi (ale nie licząc listew przypodłogowych i innych tym podobnych elementów),

- nie będzie wliczana powierzchnia otworów lub nisz na drzwi i okna, ani też powierzchnia zajęta przez stałe przegrody budowlane (ściany murowane).
- Rysunek opracowano na podstawie projektu wykonawczego.
- Powierzchnie i wymiary mogą ulec niewielkim zmianom wynikającym z realizacji obiektu.
- Wysokość pomieszczeń od szlichty do powierzchni wykończonego sufitu wynosi nie mniej niż 265cm.
- Przedstawiona na rzucie aranżacja lokalu mieszkalnego ma charakter przykładowy. Rozmieszczenie urządzeń sanitarnych, kuchennych i grzejników może ulec zmianie.
- Drzwi wewnętrzne, meble, urządzenia sanitarne i kuchenne nie stanowią elementu wyposażenia lokalu mieszkalnego.
- Na rysunku nie pokazano rozprowadzeń instalacyjnych.

LEGENDA:

- Ściana konstrukcyjna lub ściana pionu instalacyjnego (brak możliwości ingerencji w geometrię)
- Ściana działowa, którą można usunąć
- Ściana działowa, której nie można usunąć (brak możliwości rezygnacji z łazienki oraz z kuchni w mieszkaniu jednopokojowym)
- Wymiary okna $\frac{\text{szer.}}{\text{wys.}}$
- Drzwi wejściowe do mieszkania
- Obrys balkonu powyżej
- Pralka wolnostojąca ładowana od frontu

DATA: LUTY 2024

PROJEKTANT:

Kruszewski Architekci Sp. z o.o.
 ul. Rakowiecka 45/11
 02-528 Warszawa