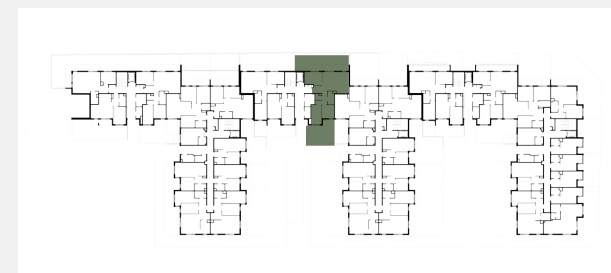
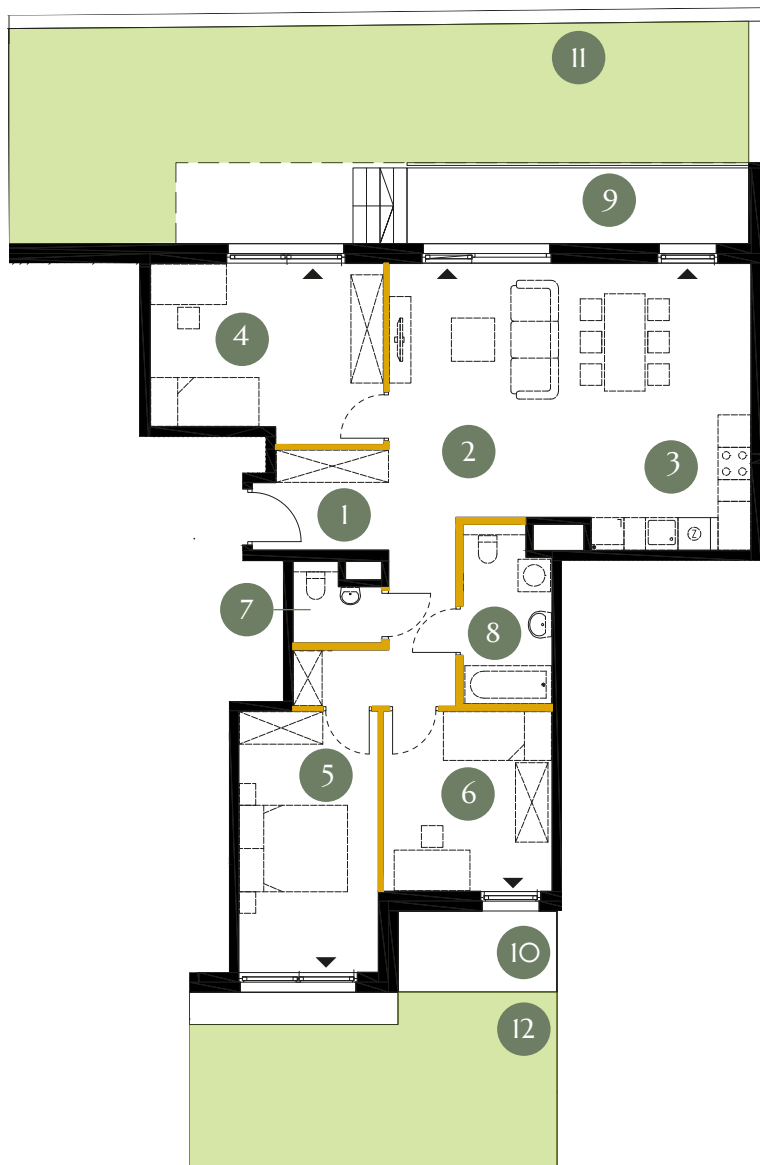


KARTA LOKALU

S3.0.02



OGRODY  JULIANÓW



Powierzchnia użytkowa **87,46 m²**

Piętro	Parter
1. Hall	11,20 m ²
2. Salon	24,93 m ²
3. Aneks kuchenny	7,35 m ²
4. Sypialnia	13,55 m ²
5. Sypialnia	13,04 m ²
6. Sypialnia	10,26 m ²
7. Toaleta	2,04 m ²
8. Łazienka	5,09 m ²
9. Balkon	Tak
10. Taras	Tak
11. Ogródek	Tak
12. Ogródek	Tak

Razem **87,46 m²**

● Ściany konstrukcyjne

● Powierzchnia pod ściankami działowymi
(nie płacisz za nią)

2,66 m²

Powierzchnia użytkowa lokalu określona została na podstawie Polskiej Normy PN-ISO 9836:2015. Na wszelkie zmiany należy uzyskać zgodę projektanta. Nie dopuszcza się zmian elewacji budynku. Nie dopuszcza się wkuwania podejść instalacyjnych w ściany międzylokalowe. Niniejsza karta lokalu ma charakter poglądowy i stanowi jedynie zaproszenie do zawarcia umowy, o której mowa w ART 71 KC.