

Mieszkanie

# NR B5



Metraż

41.63 m<sup>2</sup>

Ilość pokoi

2

Piętro

1

Ekspozycja

W

Pokój z aneksem kuchennym

25.89 m<sup>2</sup>

Łazienka

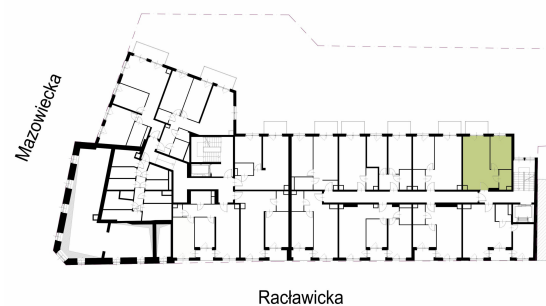
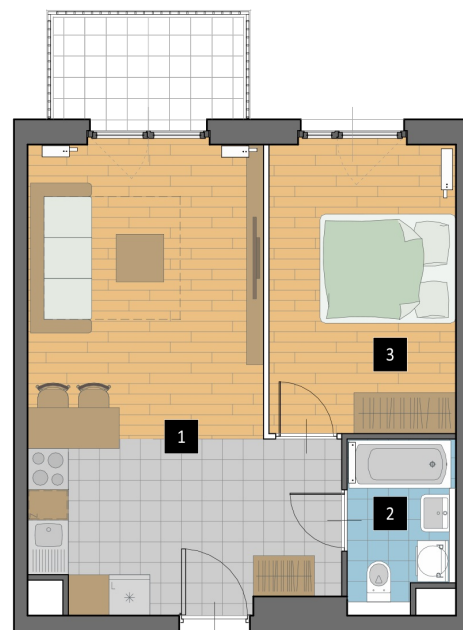
3.7 m<sup>2</sup>

Sypialnia

11.45 m<sup>2</sup>

Balkon

4.2 m<sup>2</sup>



Powierzchnia całkowita obliczana wg. normy PN-ISO 9836 z 1997 z uwzględnieniem powierzchni pod ścianami działowymi

### Biuro sprzedaży

ul. Mazowiecka 115, Kraków  
[www.mazowiecka115.pl](http://www.mazowiecka115.pl)

### Kontakt

Klaudia tel. [730 637 064](tel:730637064)  
Wojciech tel. [668 492 948](tel:668492948)

115

MAZOWIECKA