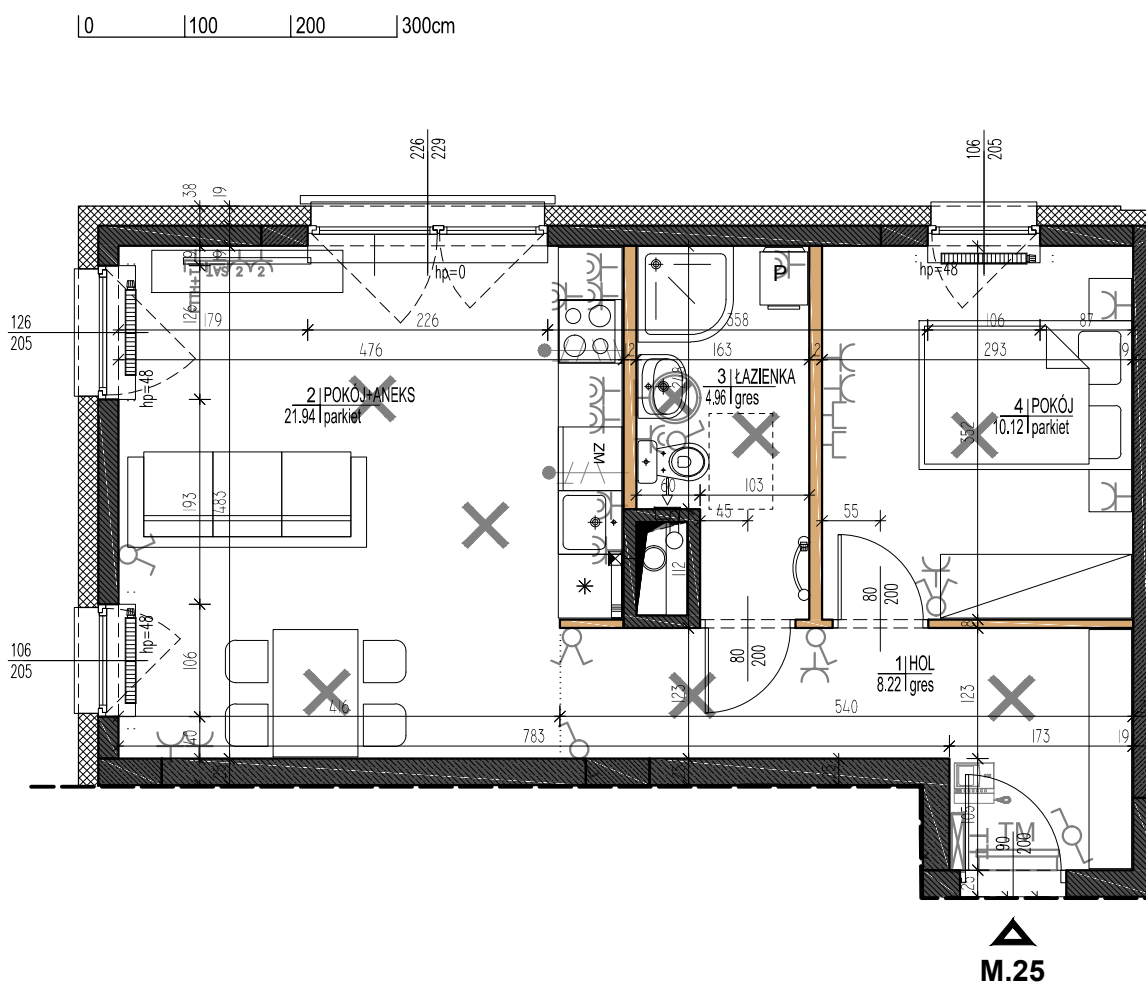
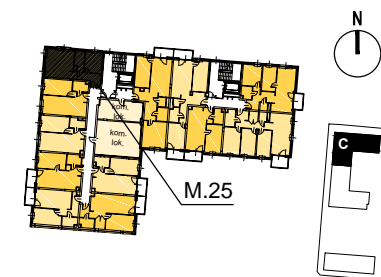




DEVELOPER

PRZEDSIĘBIORSTWO "TYNKBUD-1"

Spółka z o.o.

ul. Batalionu Włochy 14, 02-482 Warszawa
tel: (22) 863 17 11, e-mail: biuro@tynkbud1.pl
www.t1.pl**"RUMIAKOWA"**Budowa trzech budynków mieszkalnych
wielorodzinnych z garażami w
podpiwniczeniu przy ul. Krokusów 1,
Krokusów 3, Krokusów 5 w Warszawie
dz. ew. nr 3/17 z obr. 8-07-17**LEGENDA:**

ŚCIANA NIEROZBIERALNA

ŚCIANA Z MOŻLIWOŚCIĄ ROZBIÓRKI

TABLICA TELETECHNICZNA PODTYNKOWA

TABLICA MIESZKANIOWA PODTYNKOWA

OBWÓD ZASILAJĄCY 3-FAZOWY (L1,L2,L3,N,PE)

OBWÓD ZASILAJĄCY 1-FAZOWY (L,N,PE)

GNAZDO 1F, 16A/250V, ZE STYKIEM OCHRONNYM
P/T, IP20, POJEDYNCZE / PODWÓJNEGNAZDO 1F, 16A/250V, ZE STYKIEM OCHRONNYM
P/T, IP44, POJEDYNCZE / PODWÓJNE

GNAZDO TELEFONICZNE / KOMPUTEROWE RJ45

GNAZDO RTV / SAT 3-WYJŚCIOWE

GNAZDO KOMPUTEROWE / ANTENOWE

GNAZDO ANTENOWE POJEDYNCZE R-TV

WYPUST OŚWIETLENIOWY ŚCIENNY KINKIETOWY

WYPUST OŚWIETLENIOWY SUFITOWY

ŁĄCZNIK OŚWIETLENIOWY, JEDNOBIEGUNOWY,
16A, 250V

ŁĄCZNIK ŚWIECZNIKOWY, 16A, 250V,

ŁĄCZNIK SCHODOWY, 16A, 250V,

UNIFON INST. DOMONOFONOWEJ Z OPCJĄ WIDEO

PRZYCISK DZWONKOWY, 16A, 250V

GRZEJNIK

GRZEJNIK ŁAZIENKOWY

WENTYLACJA MECHANICZNA / KIERUNEK
WENTYLACJI

WENTYLACJA - KLAPA ZWROTNA DO OKAPU KUCH.

KIERUNEK OTWIERANIA STOLARKI OKIENNEJ
W KAŻDYM POMIESZCZENIU CO NAJMNIEJ JEDNO
SKRZYDŁO OKIENNE / DRZWIOWE Z FUNKCJĄ
UCHYLANIA (*NIE DOTYCZY OKIEN POŁACIOWYCH)SZEROKOŚĆ
WYSOKOŚĆ

WYSOKOŚĆ PARAPETU

SCHODY
(LICZBA STOPNI x WYSOKOŚĆ / SZEROKOŚĆ)**BUDYNEK C KLATKA 2**NR MIESZKANIA **25**KONDYGNACJA **2 / I piętro**LICZBA POKOI **2P**POW. UŻYTKOWA **45.24 m²**

1	hol	8.22 m ²
2	pokój dzienny z aneksem	21.94 m ²
3	łazienka	4.96 m ²
4	pokój	10.12 m ²

UWAGA:
Powierzchnia lokalu zgodnie z normą PN-ISO 9836:2015-12
wyliczona w obrysie ścian wewnętrznych lokalu**UWAGI:**

- Powierzchnie wyliczono w świetle ścian z tynkiem (przyjęto grubość 1,5 cm). Wymiary pomieszczeń podano w świetle ścian surowych bez tynku.
- Karta katalogowa została wykonana na podstawie projektu budowlanego. W trakcie budowy mogą nastąpić niewielkie różnice wymiarów, powierzchni i usytuowania punktów elektrycznych i teletechnicznych oraz przyborów sanitarnych.
- Pokazane na rysunku wyposażenie (meble, sprzęt AGD, wyposażenie sanitarne) jest przykładowe i ma na celu ułatwienie aranżacji lokalu klientowi, nie jest przedmiotem oferty i umowy sprzedaży

PRO22 GOLINCZAK ARCHITECTSul. Mokotowska 1, Zebra Tower P12, 00-640 Warszawa
+48 668 36 00 36 pro22@pro22.pl www.pro22.pl