

# B 01.13

MIESZKANIE

# B

BUDYNEK

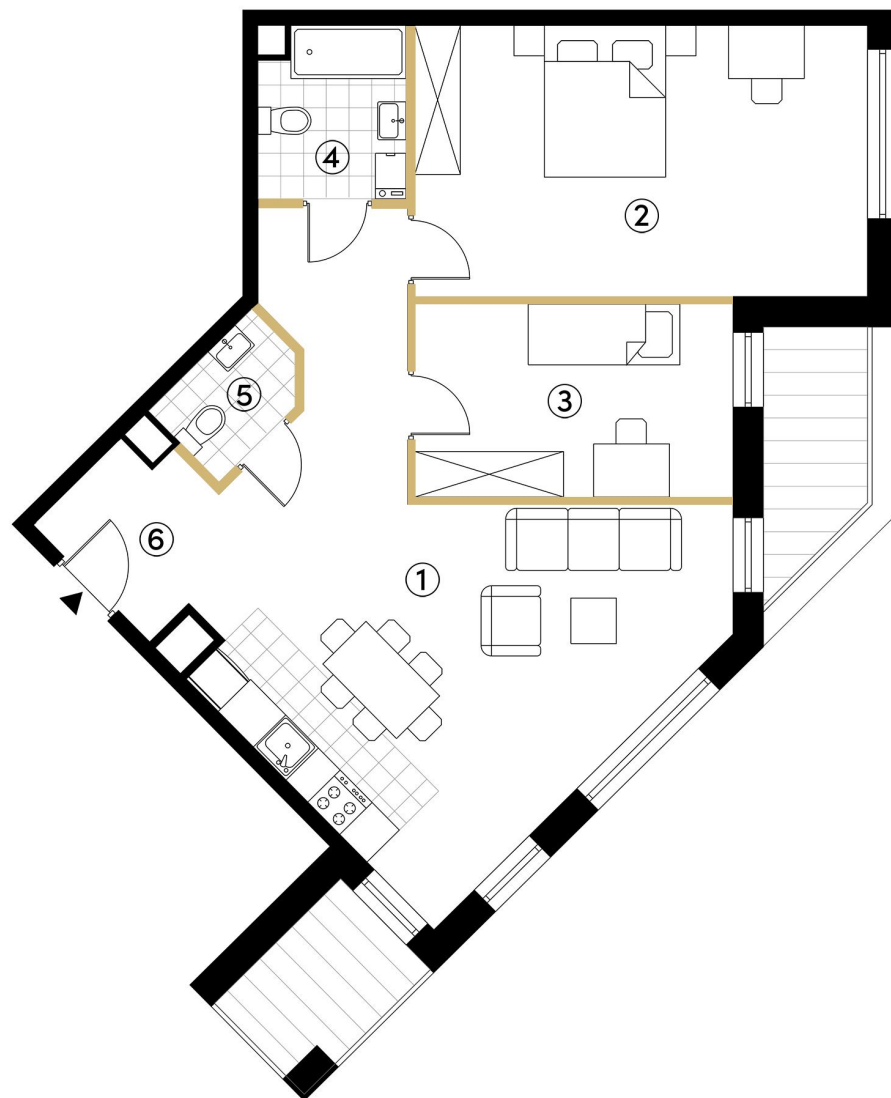
# 3

POKOJE

# 1

PIĘTRO

# HALLERA

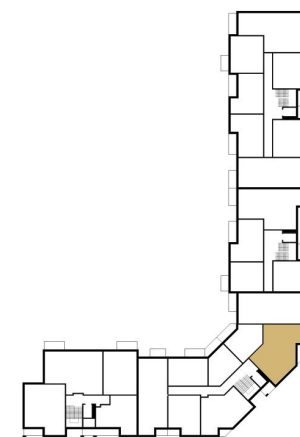


Powierzchnia użytkowa: **72,69 m<sup>2</sup>**

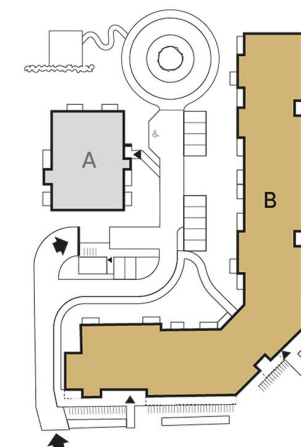
1	Pokój dzienny z aneksem	23,48 m <sup>2</sup>
2	Sypialnia	20,14 m <sup>2</sup>
3	Sypialnia	10,26 m <sup>2</sup>
4	Łazienka	4,28 m <sup>2</sup>
5	Toaleta	2,18 m <sup>2</sup>
6	Przedpokój	12,35 m <sup>2</sup>
	Balkon	TAK

 Powierzchnia pod ścianami działowymi  
NIE PŁACISZ ZA NIĄ **1,14 m<sup>2</sup>**

Rzut kondygnacji



Mapa osiedla



Powierzchnia użytkowa lokalu określona została na podstawie Polskiej Normy PN-ISO 9836:2015-12. Na wszelkie zmiany należy uzyskać zgodę projektanta. Nie dopuszcza się zmian elewacji budynku. Nie dopuszcza się wkuwania podejść instalacyjnych w ściany międzylokalowe. Niniejsza karta lokalu ma charakter poglądowy i stanowi jedynie zaproszenie do zawarcia umowy, o której mowa w ART 71 KC.