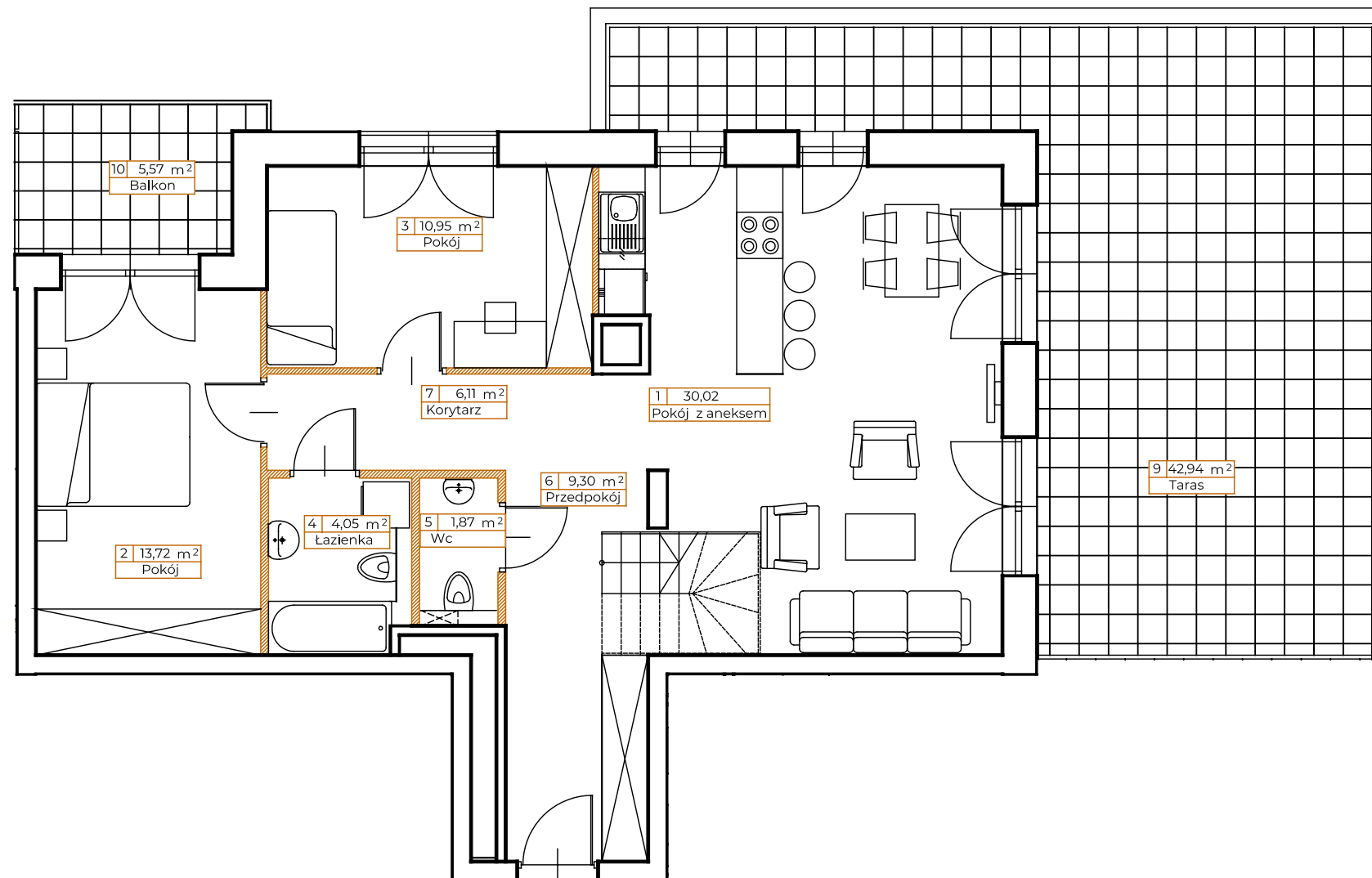
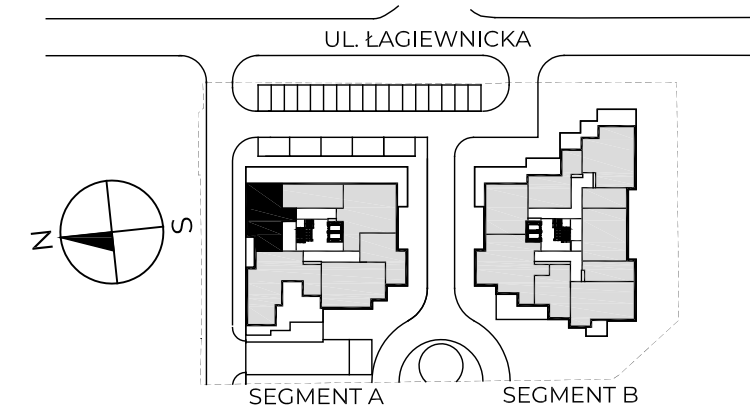


LOKAL: A56**PIĘTRO: 5****KLATKA: A****METRAŻ: 85,56m²****5 PIĘTRO
POZIOM 1**

● ściany nośne

● ściany działowe

0 1m



1. Pokój z aneksem	30,02 m ²
2. Pokój	13,72 m ²
3. Pokój	10,95 m ²
4. Łazienka	4,05 m ²
5. Wc	1,87 m ²
6. Przedpokój	9,30 m ²
7. Korytarz	6,11 m ²
8. Klatka schodowa	9,54 m ²

POWIERZCHNIA UŻYTKOWA 76,02+9,54 = 85,56m²

9. Taras	42,94 m ²
10. Balkon	5,57 m ²
11. Taras	12,23 m ²
12. Zieleń	44,94 m ²

KONTAKT: SPRZEDAZ@NOVYMATECZNY.PL

TEL. +48 533 744 899

Powierzchnia użytkowa pomieszczeń podana jest zgodnie z rozporządzeniem Ministra Rozwoju w sprawie szczegółowego zakresu i formy projektu budowlanego z dnia 11 września 2020r. (Dz.U. z 2020 poz.1609) oraz zgodnie z PN-ISO 9836:2022-07. Wymiary i powierzchnie lokali w dalszy etapie projektowania mogą ulec nieznacznym zmianom. Podane wymiary są wymiarami w świetle pionowych przegród (ścian) w stanie surowym. Urządzenia elektryczne, sanitarne i drzwi wewnętrzne nie stanowią wyposażenia lokali, a ich rozmieszczenie jest przykładowe. Przedstawione plany mają charakter wyłącznie informacyjny i nie stanowią oferty w rozumieniu Kodeksu Cywilnego. Projekt chroniony prawem autorskim

