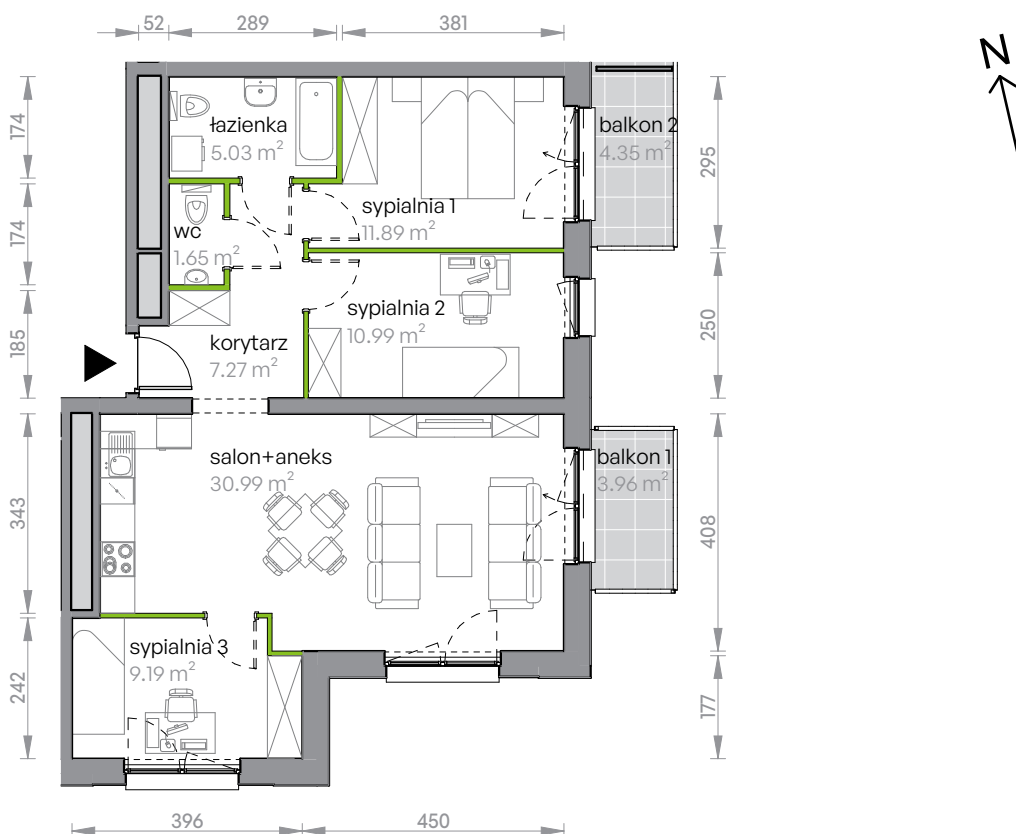


# Legnicka Vita

## L2/6/54

Powierzchnia **77.01 m<sup>2</sup>**

Piętro **6**



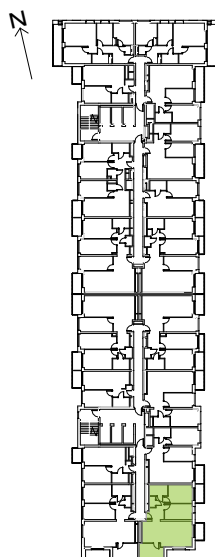
Aranżacja mieszkania jest przykładowa

### Powierzchnia **użytkowa**

korytarz	7.27 m <sup>2</sup>
salon+aneks	30.99 m <sup>2</sup>
sypialnia 1	11.89 m <sup>2</sup>
sypialnia 2	10.99 m <sup>2</sup>
sypialnia 3	9.19 m <sup>2</sup>
wc	1.65 m <sup>2</sup>
łazienka	5.03 m <sup>2</sup>
<b>Razem</b>	<b>77.01 m<sup>2</sup></b>
+ balkon 1	3.96 m <sup>2</sup>
+ balkon 2	4.35 m <sup>2</sup>

U nas nigdy nie płacisz za powierzchnię pod ścianami działowymi

### Rzut kondygnacji **Piętro 6**



### Plan osiedla **Budynek L2**

