

- Wymiary pomieszczeń, lokalizację przyborów sanitarnych itp., podano zgodnie z projektem budowlanym. Mogą wystąpić niewielkie różnice wymiarów i usytuowania elementów powstałe w trakcie realizacji prac budowlanych. Podane wymiary są wymiarami w świetle pionowych przegród (ścian) w stanie surowym.
- Meble, biały montaż oraz drzwi wewnętrzne nie stanowią elementu wyposażenia lokalu. Przedstawiona na rzucie aranżacja ma charakter przykładowy.
- Instalacja wodna i kanalizacyjna doprowadzona do kuchni, łazienki i WC, zakończona korkami. Rozprowadzenie instalacji pod przybory leży po stronie Nabywcy. Deweloper zastrzega sobie możliwość wprowadzenia niewielkich zmian w dalszym etapie inwestycji.
- Powierzchnia lokalu obliczona została zgodnie z Polską Normą PN-ISO 9836: 2015-12, powołaną w rozporządzeniu Ministra Transportu, Budownictwa i Gospodarki Morskiej z dnia 11 września 2020 roku w sprawie szczegółowego zakresu i formy projektu budowlanego. Powierzchnia rozliczeniowa lokalu, uwzględniająca powierzchnię pod ściankami działowymi, służy do ustalenia ceny sprzedaży. Powierzchnia użytkowa służy do celów ewidencyjnych i wieczystoksięgowych.
- Projekt niniejszy (w tym powyższy rys.) jest objęty prawem autorskim z dn. 04.02.1994r. i nie może być używany bądź reprodukowany w całości lub w części na potrzeby innej inwestycji bez pisemnej zgody właściciela.

LEGENDA:

- ściany niepodlegające możliwości demontażu
- ▨ ścianki działowe

INFORMACJE I SPRZEDAŻ:

WILLA DEVELOPER
SŁOWACKIEGO SPÓŁKA Z OGRANICZONĄ ODPOWIEDZIALNOŚCIĄ

tel: (22) 786-52-22, 570-211-911

email: reklama@willadeveloper.pl

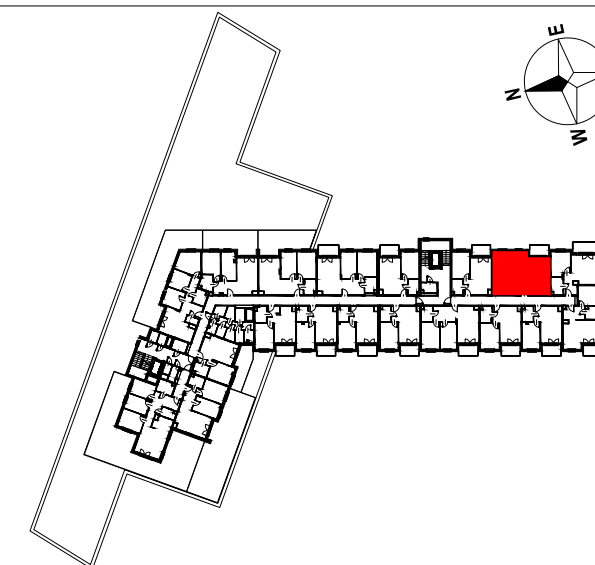
biuro sprzedaży: 05-250 Radzymin, Al. Armii Krajowej 4 lok. U2

RADZYMIN, ul. SŁOWACKIEGO

OSIEDLE
POETÓW

BUDYNEK A

USYTUOWANIE LOKALU



Klatka II, 1 piętro

LOKAL nr 69

Pow. rozliczeniowa **57,02 m²**

Pow. użytkowa **55,35 m²**

NUMER	NAZWA	POW.
01	PRZEDPOKÓJ	8,18
02	ŁAZIENKA	4,15
03	POKÓJ	12,48
04	POKÓJ	10,45
05	POKÓJ DZIENNY + ANEKS KUCHENNY	20,09
B	BALKON	4,63
POWIERZCHNIA POD ŚCIANKAMI DZIAŁOWYMI		1,67

A G K
a r c h i t e k t u r a
ul. Św. Wincentego 14 lok. 25, 03-505 Warszawa, 22 250-29-12, www.ogk.com.pl