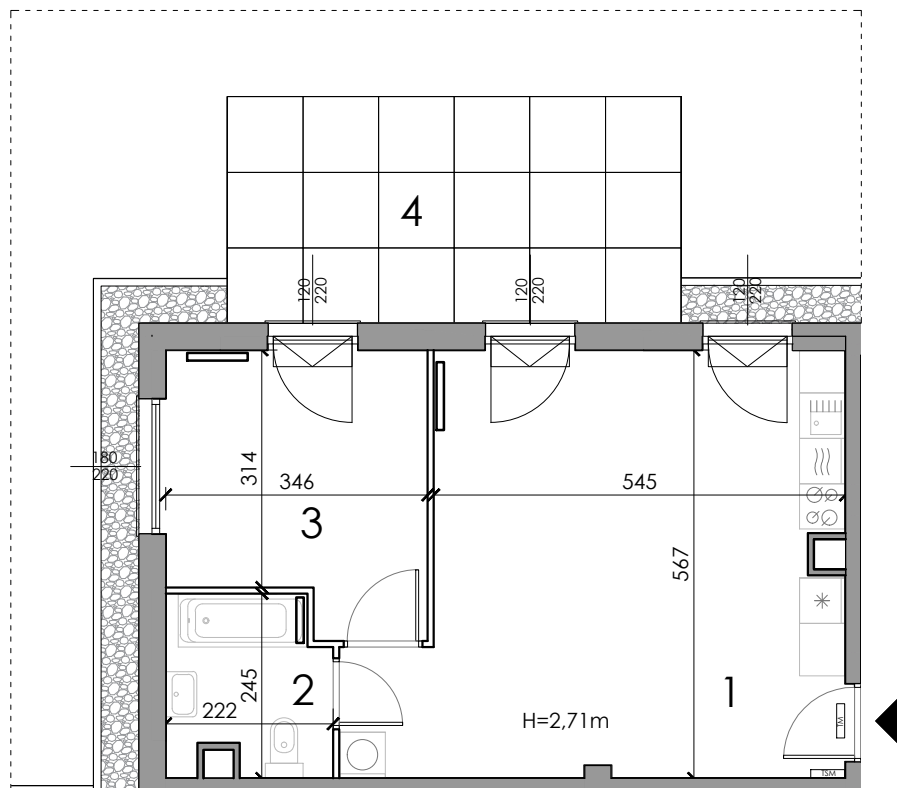
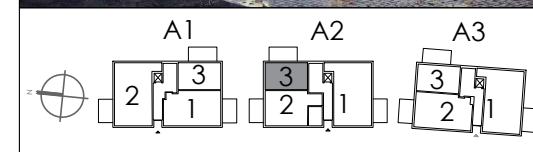
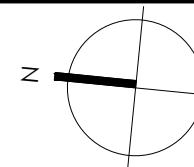


**Uwagi:**

1. Powierzchnie pomieszczeń podano z uwzględnieniem grubości tynków, zgodnie z normą PN-ISO 9836, oraz rozporządzeniem ministra rozwoju z dnia 11 września 2020 r. w sprawie szczegółowego zakresu i formy projektu budowlanego
2. Niniejsza karta katalogowa została opracowana podstawie projektu budowlanego. Nie stanowi ona wiernego odwzorowania lokalu, który powstanie w przyszłości. Karta służy wskazaniu położenia projektowanych pomieszczeń oraz usytuowania lokalu na kondygnacji.
3. Powierzchnie oraz wymiary mogą ulec niewielkim zmianom w trakcie realizacji obiektu.
4. Elementy zawarte w karcie katalogowej mogą ulec zmianie w związku z ochroną konserwatorską obiektu



- LEGENDA:
- 1 - numer pomieszczenia
  - — — — — lokalizacja grzejników
  - hp=1,35m - wysokość parapetu
  - H=2,54m - wysokość pomieszczenia
  - 290 / 220 - wymiary otworów okiennych
  - — — — — okno uchylne
  - — — — — ściana działowa rozbiegająca
  - — — — — ściana nierozbiegająca
  - TM - tablica mieszkaniowa elektryczna
  - TSM - tablica mieszkaniowa teletechniczna

powierzchnia pomieszczeń	[m <sup>2</sup> ]
1 salon+aneks kuchenny	32,50m <sup>2</sup>
2 łazienka	4,87m <sup>2</sup>
3 sypialnia	11,89m <sup>2</sup>
4 taras	18,00m <sup>2</sup>

nr lokalu	m <sup>2</sup>	piętro
<b>3</b>	<b>49.26</b>	<b>0</b>