

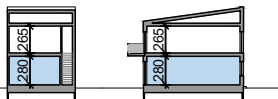
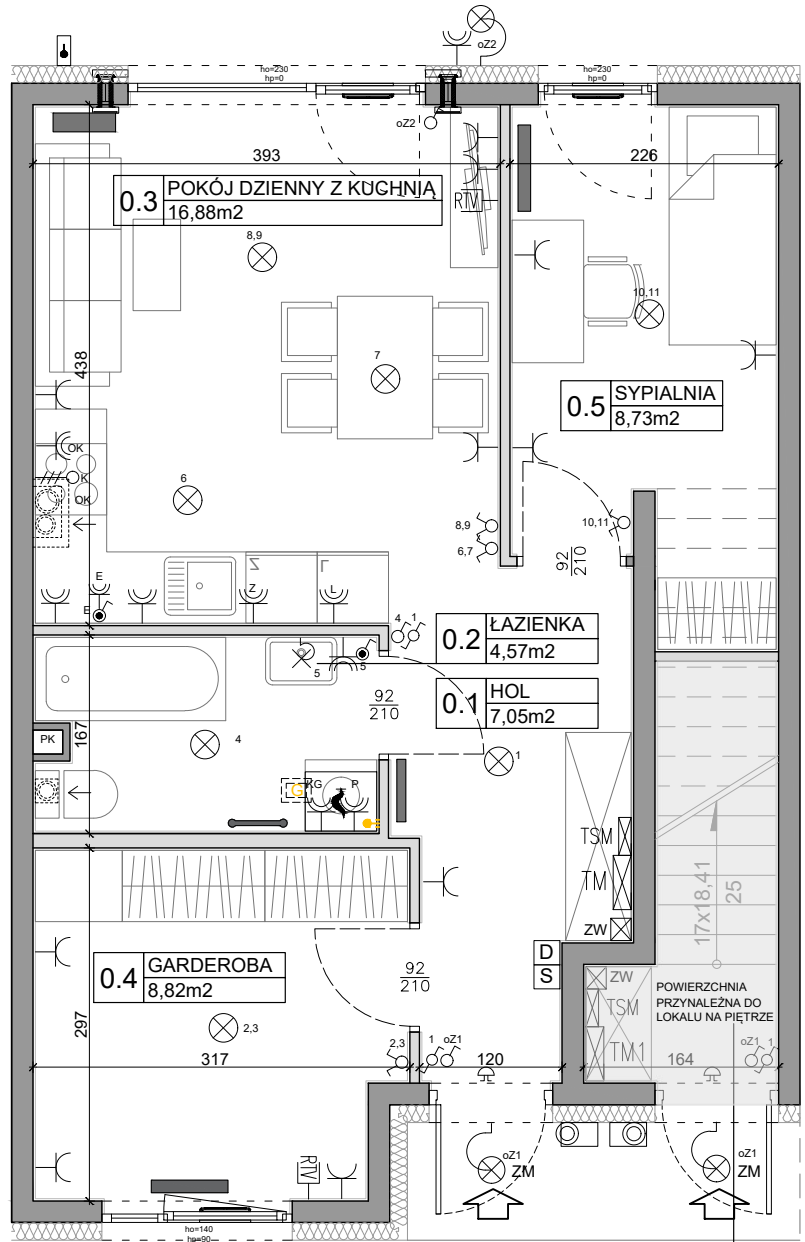
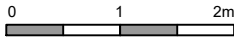
ZŁĄCZNIK NR 1 DO PROSPEKTU INFORMACYJNEGO

Inwestycja: Manufaktura Marki 2
Marki, ul. Stawowa
Oznaczenie lokalu: 51

Lokal na parterze

Powierzchnia ogrodu: ok. 48 m²

Powierzchnia Użytkowa 46,05 m²
Powierzchnia pod Ściankami i Schodów 1,98 m²
Łączna Powierzchnia Lokalu 48,03 m²



L.p.	Pomieszczenie	Powierzchnia użytkowa [m ²]*	Powierzchnia a o wysokości 1,40m ≤ h ≤ 2,20m (wliczona do pow. uż. lokalu w 50%)	Powierzchnia o wysokości h ≤ 1,40m (nie wliczona do pow. uż. lokalu)
0.1	HOL	7,05	0,00	0,00
0.2	ŁAZIENKA	4,57	0,00	0,00
0.3	POKÓJ DZIENNY Z KUCHNIĄ	16,88	0,00	0,00
0.4	SYPIALNIA	8,82	0,00	0,00
0.5	SYPIALNIA	8,73	0,59	0,00
RAZEM		46,05	0,59	0,00
POWIERZCHNIA UŻYTKOWA		46,05		
POWIERZCHNIA POD ŚCIANKAMI		1,98		
RAZEM		48,03		

OZNACZENIA ELEKTRYCZNE:

- TM TABLICA MIESZKANIA
- TSM SKRZYNIKA TELETECHNICZNA
- D DOMOFON
- S STEROWNIK C.O.
- Ł ŁĄCZNIK DZWONKOWY
- ⊕ WYPUST ŚWIETLNY
- ⊗ WYPUST ŚWIETLNY ŚCIENNY
- ZM WYPUST ŚWIETLNY ŚCIENNY Z CZUJNIKIEM ZMIERZCHU
- ⊕ ŁĄCZNIK JEDNOBIEGUNOWY
- ⊕ ŁĄCZNIK SCHODOWY
- ⊕ ŁĄCZNIK GRUPOWY
- ⊕ GNIAZDO 1xL+N+PE
- ⊕ GNIAZDO 1-f Z BOLCEM OCHRONNYM 16A, IP44
- ⊕ WYPUST TRÓJFAZOWY
- ⊕ GNIAZDO ANTENOWE
- ⊕ WYPUST JEDNOFAZOWY (DO WENTYLATORA)

OZNACZENIA GNIAZD:

- L - lodówka, h=0,6m
 - OK - okap, h=2,0m
 - K - kuchnia, h=0,6m
 - Z - zmywarka, h=0,6m
 - P - pralka, h=1,1m
 - E - oświetlenie szafek h=2,2m
 - G - gniazdo grzałki grzejnikowej
- pozostałe gniazda:
kuchnia, łazienka - h= 1,1m
pozostałe pom. - h= 0,3m

OZNACZENIA C.O. I GAZ:

- GRZEJNIK PŁYTOWY
- GRZEJNIK ŁAZIENKOWY
- GAZ
- PION GAZOWY SUFITOWY
- KOCIOL GAZOWY

OZNACZENIA WENTYLACJI:

- WYWIEW (W ZABUDOWIE SUFITOWEJ) GK
- WYWIEW OD OKAPU
- KANAŁ WENTYLACYJNY
- NAWIETRZNIK OKIENNY
- NAWIETRZNIK ŚCIENNY

OZNACZENIA WOD-KAN:

- PK PION KANALIZACYJNY
- ZW ZAWÓR WODY
- KRAN ZEWNĘTRZNY

OZNACZENIA POZOSTAŁE:

- ho= WYSOKOŚĆ OKNA
- hp= WYSOKOŚĆ PARAPETU WEWNĘTRZNEGO
- ŚCIANY ZEWNĘTRZNE LOKALU I SZACHTY
- ŚCIANKI MOŻLIWE DO REARANŻACJI

UWAGI:
- WYMIARY OTWORÓW DRZWIOWYCH PODANO W ŚWIETLE OŚCIEŻY
- PODANA SKALA DOTYCZY STANU SUROWEGO I MA CHARAKTER ORIENTACYJNY
- PODANE POWIERZCHNIE I WYMIARY LINIOWE MAJĄ CHARAKTER ORIENTACYJNY I MOGĄ ULEĆ KOREKCIOM NA PODSTAWIE INWENTARYZACJI WIG
- OBMIARU PO WYKONANIU BUDYNKU
- PUNKTY INSTALACJI ELEKTRYCZNYCH I SANITARNYCH MOGĄ ULEĆ KOREKTOM ZE WZGLĘDÓW TECHNICZNYCH.