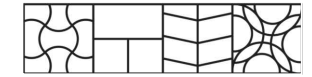
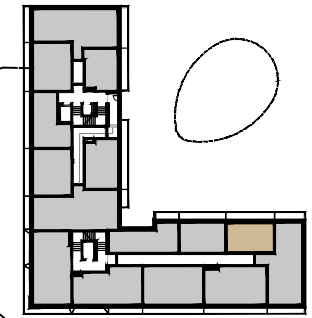


GALANT

ZĄBKOWSKA



ul. Tarchomińska



ul. Ząbkowska

**A/35**  
LOKAL MIESZKALNY

#### IDENTYFIKACJA

Piętro.....	5
Klatka.....	A
Liczba pokoi.....	1

#### ZESTAWIENIE POWIERZCHNI

Pokój dzienny z aneksem kuchennym.....	22,38 m <sup>2</sup>
Łazienka.....	4,00 m <sup>2</sup>
Hol wejściowy.....	1,46 m <sup>2</sup>
<b>Pow. użytkowa lokalu mieszkalnego.....</b>	<b>27,84m<sup>2</sup></b>
Powierzchnia pod ściankami nadającymi się do demontażu.....	0,60 m <sup>2</sup>
<b>Pow. lokalu mieszkalnego.....</b>	<b>28,44 m<sup>2</sup></b>
Balkon.....	6,95 m <sup>2</sup>

Ścianki działowe nadające się do demontażu

Ściany nie nadające się do demontażu

Podciąg stalowy / żelbetowy



**tremend**

Karta katalogowa przedstawia układ funkcjonalno-przestrzenny wynikający z projektu wykonawczego. Zarówno wymiary pomieszczeń, ich ostateczna powierzchnia, lokalizacja urządzeń i instalacji wewnętrznych mogą ulec zmianom, będącymi wynikiem modyfikacji technicznych powstałych w trakcie realizacji prac budowlanych. Powierzchnia Użytkowa Lokalu Mieszkalnego została określona przy uwzględnieniu Normy PN-ISO 9836. Powierzchnia Lokalu Mieszkalnego wyliczana jest jako suma Powierzchni Użytkowej Lokalu Mieszkalnego oraz Powierzchni pod Ściankami działowymi nadającymi się do demontażu. Niniejsza karta katalogowa nie stanowi oferty w rozumieniu Kodeksu Cywilnego.

 **Peninsula**  
Property

Telefon: +48 662 42 42 42  
www.peninsulaproperty.com