

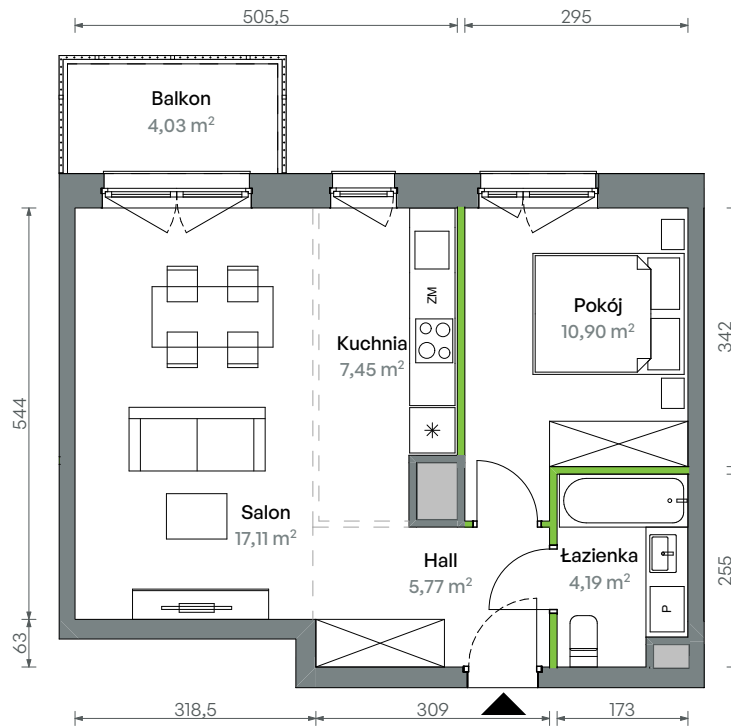
# Oliwska Vita.

## nr 1/A/2/49



Powierzchnia **45,42 m<sup>2</sup>**

**Piętro 2**

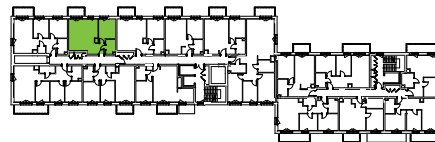


Aranżacja mieszkania jest przykładowa

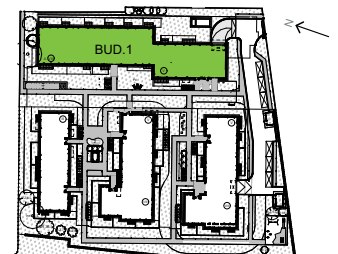
### Powierzchnia użytkowa

Salon	17,11
Kuchnia	7,45
Pokój	10,90
Hall	5,77
Łazienka	4,19
<b>Razem</b>	<b>45,42 m<sup>2</sup></b>
Balkon	4,03

### Rzut kondygnacji Piętro 2



### Plan osiedla Budynek 1



U nas nigdy nie płacisz za powierzchnie pod ścianami działowymi