

6.B.22 2 pokoje | 47.29 m<sup>2</sup>

jaskowadolina@cordiahomes.com

# VILLA JAŚKOWA DOLINA

by **CORDIA**

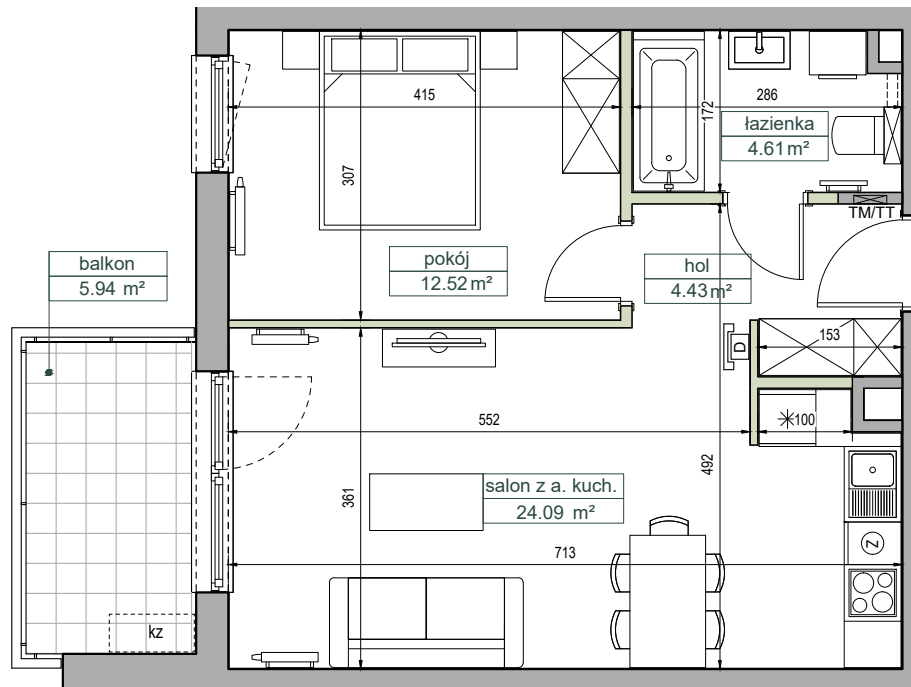
budynek nr **6B**  
mieszkanie nr **22**  
piętro **2**  
liczba pokoi **2**

## ZESTAWIENIE POWIERZCHNI

SALON Z ANEKSEM	24.09 m <sup>2</sup>
POKÓJ	12.52 m <sup>2</sup>
ŁAZIENKA	4.61 m <sup>2</sup>
HOL	4.43 m <sup>2</sup>

<b>POW. UŻYTKOWA</b>	<b>45.65 m<sup>2</sup></b>
POW. PRZEGRÓD	1.64 m <sup>2</sup>
<b>POW. ROZLICZENIOWA</b>	<b>47.29 m<sup>2</sup></b>
BALKON	5.94 m <sup>2</sup>

## POŁOŻENIE NA KONDYGNACJI

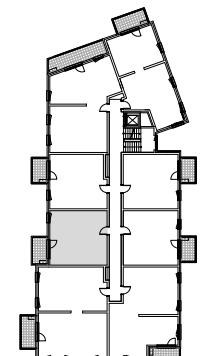


0 1 2 3 4 5m

Ściany możliwe do rearanżacji

Ściany niedemontowalne

TM/TT tablica mieszkaniowa, teletechniczna  
KZ możliwa lokalizacja jednostki zewnętrznej klimatyzacji  
 wideodomofon



DEWELOPER

**CORDIA**

www.cordiapolska.pl

PROJEKTANT

**MS | 15**

www.ms15.pl

Karta ma jedynie znaczenie poglądowe i przedstawia przykładową aranżację lokalu, mogą wystąpić różnice wymiarów i usytuowania elementów powstałe w trakcie realizacji prac budowlanych. Wymiary pomieszczeń, lokalizację przyborów sanitarnych, rozmieszczenie punktów instalacyjnych itp. podano zgodnie z projektem wykonawczym/. Powierzchnia użytkowa lokalu jest określona na podstawie Rozporządzenia Ministra Transportu, Budownictwa i Gospodarki Morskiej z dnia 25 kwietnia 2012 r. w sprawie szczegółowego zakresu i formy projektu budowlanego, zgodnie z zasadami zawartymi w polskiej normie PN-ISO 9836:1997. Powierzchnia użytkowa lokalu jest obliczana w metrach kwadratowych z dokładnością do dwóch miejsc po przecinku. Powierzchnia rozliczeniowa została wyliczona zgodnie z zasadami szczegółowo opisanymi w umowie deweloperskiej/przedwstępnej. Przedstawiona aranżacja i wykończenie mają charakter wyłącznie przykładowy, w szczególności jedynie przykładowe - i nie wchodzące w skład oferty oraz wykończenia zbywanego lokalu są elementy aranżacyjne (meble, AGD, elementy dekoracyjne, ozdoby itp.), jak również układ kolorów i sposób malowania. Podane na karcie wymiary pomieszczeń są poglądowe, wskazano je zgodnie z projektem wykonawczym (bez uwzględnienia grubości tynków), w świetle pionowych przegród (ścian) w stanie surowym. Karta nie stanowi publicznego zapewnienia Dewelopera co do właściwości lokalu.