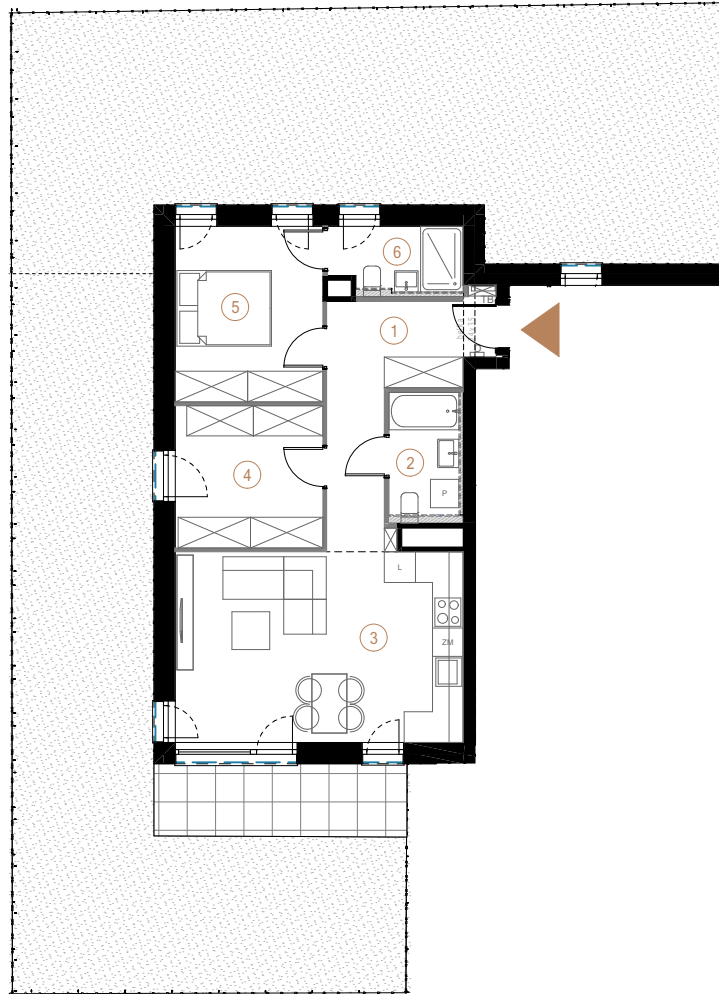


budynek B piętro 0 powierzchnia mieszkania 64,60 m² liczba pokoi 2



■ Ściany działowe ■ Ściany nośne

1	przedpokój	10,67
2	łazienka 1	4,35
3	salon + aneks kuchenny	24,58
4	garderoba	9,40
5	pokój	11,60
6	łazienka 2	4,00
		64,60 m ²
ogródek		145,71

