

NR BUDYNKU

6

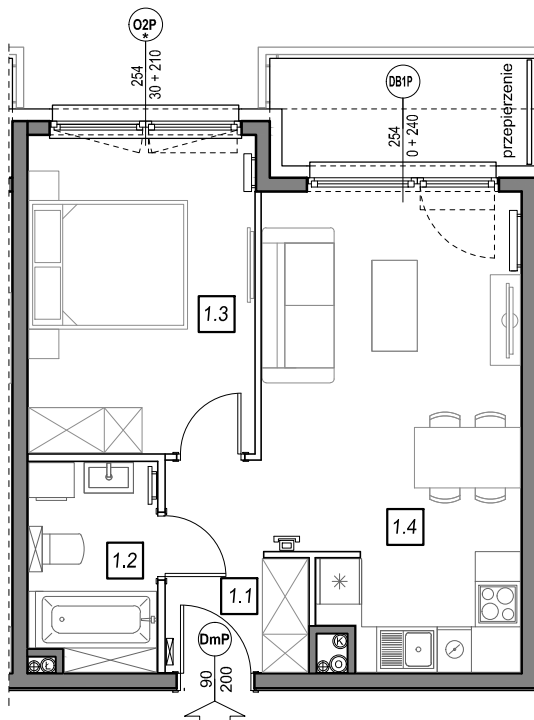
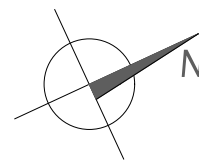
NR MIESZKANIA:

III PIĘTRO

6.A.31

POWIERZCHNIA:

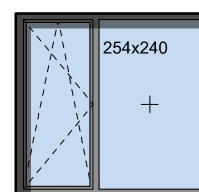
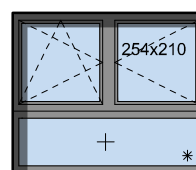
41,92 m²



STOLARKA OKIENNA:

O2P *

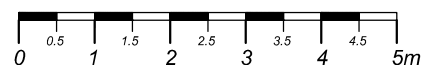
DB1P



ściany niedemontowalne



ściany możliwe do rearanżacji



m	POMIESZCZENIE	POW.
1.1	KOMUNIKACJA	4,53 m ²
1.2	ŁAZIENKA	4,61 m ²
1.3	SYPIALNIA	12,57 m ²
1.4	SALON + ANEKS	20,21 m ²
POWIERZCHNIA MIESZKANIA:		41,92 m²
POWIERZCHNIA BALKONU:		4,75 m ²

LOKALIZACJA MIESZKANIA:



Instalacja kanalizacji sanitarnej może być prowadzona nad poziomem posadzki. Przyłącza instalacji wod-kan mogą być prowadzone natynkowo.

Powierzchnie mieszkań liczone wg. Normy PN-ISO-9836:1997, w świetle ścian niedemontowalnych i osiach ścian działowych (tolerancja ± 5cm)

Przedstawiona aranżacja i wykończenie ma charakter wyłącznie poglądowy i nie stanowi oferty.