

lokal 2.B.1.07

50,71 m²

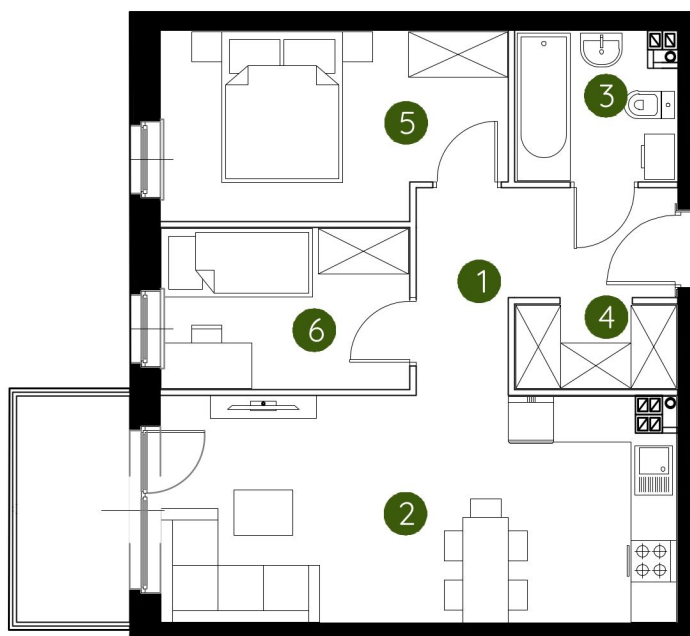
1 piętro

budynek 2



**Murapol
Pradol**

Kraków, ul. Pękowicka



0 1 2 5m

Podziałka podana z tolerancją +/- 5%

1. przedpokój	6,48 m ²
2. salon z aneksem kuchennym	20,08 m ²
3. łazienka	3,99 m ²
4. garderoba	2,46 m ²
5. sypialnia	10,77 m ²
6. sypialnia	6,93 m ²

metraż **50,71 m²**

Schemat kondygnacji

