

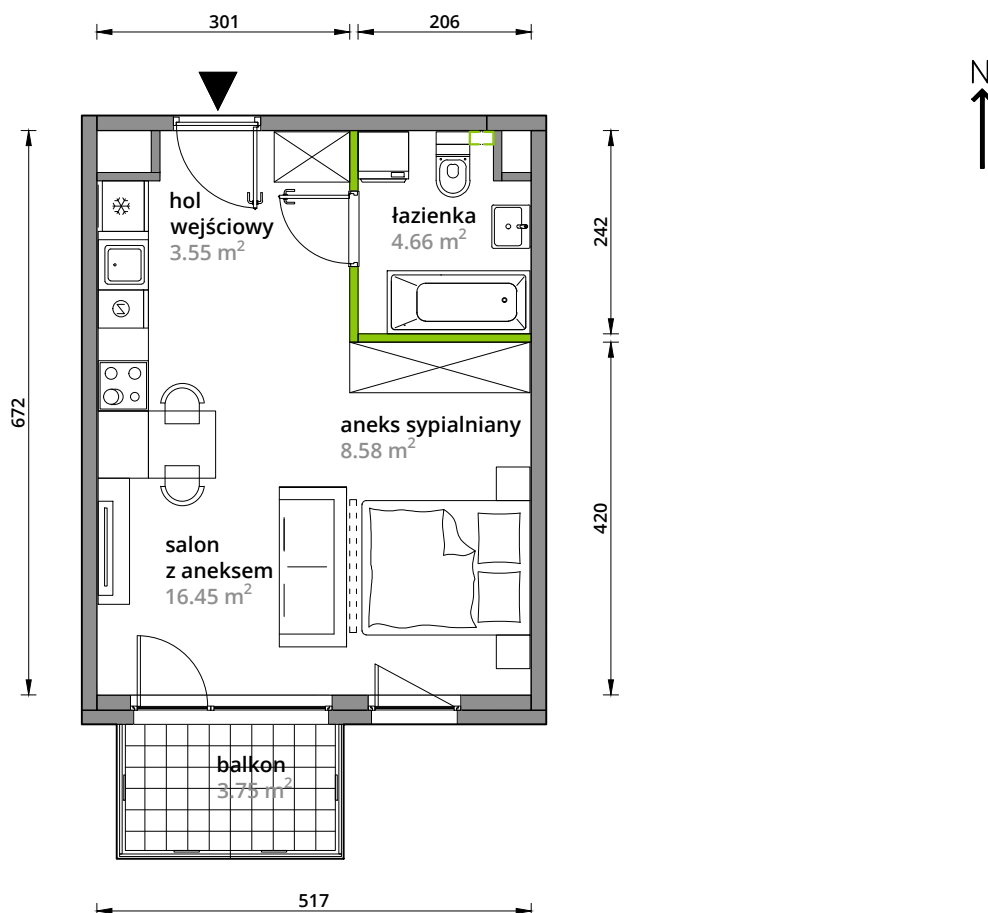
# Aleje Praskie.

## nr 62



Powierzchnia **33,24m<sup>2</sup>**

**Piętro 1**

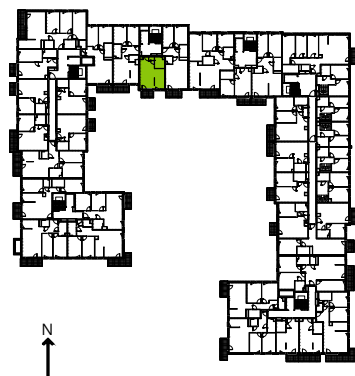


Aranżacja mieszkania jest przykładowa.

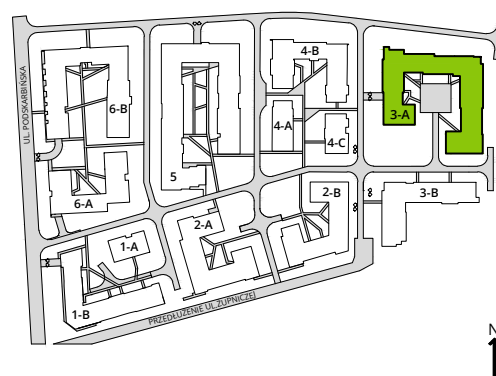
### Powierzchnia **użytkowa**

|                   |                            |
|-------------------|----------------------------|
| hol wejściowy     | 3.55 m <sup>2</sup>        |
| salon z aneksem   | 16.45 m <sup>2</sup>       |
| aneks sypialniany | 8.58 m <sup>2</sup>        |
| łazienka          | 4.66 m <sup>2</sup>        |
| <b>Razem</b>      | <b>33.24 m<sup>2</sup></b> |
| +balkon           | 3.75 m <sup>2</sup>        |

### Rzut kondygnacji **Piętro 1**



### Plan osiedla **Budynek 3-A**



U nas nigdy nie płacisz za powierzchnię pod ścianami działowymi.