



## BUDYNEK JEDNORODZINNY

Kraków, ul. Półtanki

dz. nr : 212/14, 212/16, 213/5, 213/11, 214/4, 214/8

obręb P-22 Podgórze

[www.skwerharmonia.pl](http://www.skwerharmonia.pl)

e-mail: [bsmkrakow@atal.pl](mailto:bsmkrakow@atal.pl)

Biuro Sprzedaży, 30-701 Kraków, ul. Zabłocie 23/18

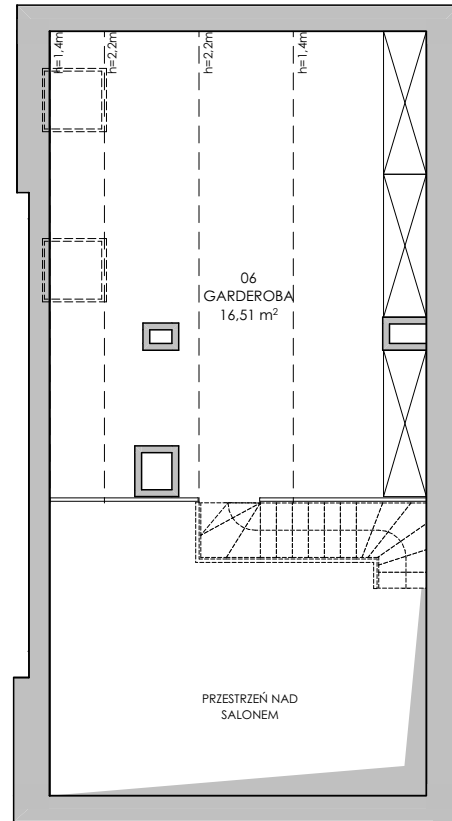
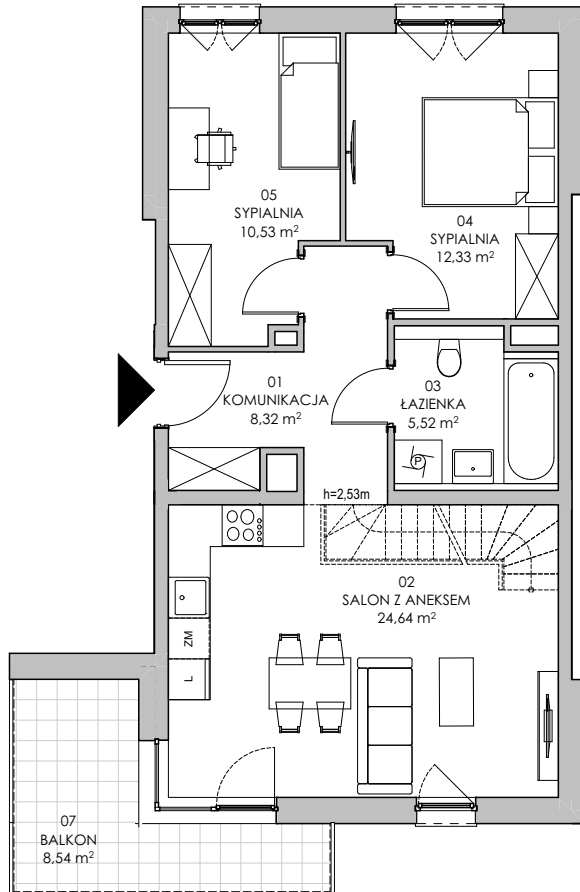


## Harmonia II

skwer

PIĘTRO II

PODDASZE



MIESZKANIE: 5.6.2

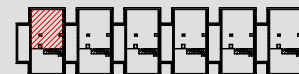
TRZYPOKOJOWE

PIĘTRO II  
+PODDASZE

[m<sup>2</sup>]

01	KOMUNIKACJA	8,32
02	SALON Z ANEKSEM	24,64
03	ŁAZIENKA	5,52
04	SYPIALNIA	12,33
05	SYPIALNIA	10,53
06	GARDEROBA	16,51
<b>POWIERZCHNIA UŻYTKOWA</b>		<b>77,85 m<sup>2</sup></b>
07	BALKON	8,54

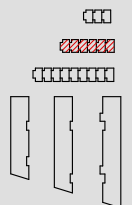
SEGMENT 5  
BUDYNEK 6



PODDASZE



PIĘTRO II



1. Wymiary pomieszczeń, lokalizację przyrządów sanitarnych i inne podano na podstawie projektu budowlanego. W toku budowy mogą wystąpić różnice w stosunku do projektu, wynikające ze specyfiki prac budowlanych.

2. Powierzchnia użytkowa jest obliczona w świetle pionowych przegród w stanie wykończonym, na poziomie podłogi, bez uwzględnienia listew przypodłogowych, progów itp.

3. Powierzchnia lokali oraz pomieszczeń określona jest na podstawie rozporządzenia Ministra Rozwoju w sprawie szczegółowego zakresu i formy projektu budowlanego z dnia 11 września 2020 r. oraz przy uwzględnieniu treści Polskiej Normy PN-ISO 9836:2022-07.

4. Aranżacja mieszkania przedstawiona na rysunku jest przykładowa.

5. Schody wewnętrzne do indywidualnego wykonania przez Nabywcę.