



NOWY BAŃGÓW

Nr 29

nr mieszkania

61,66 m²

suma powierzchni

Piętro +3

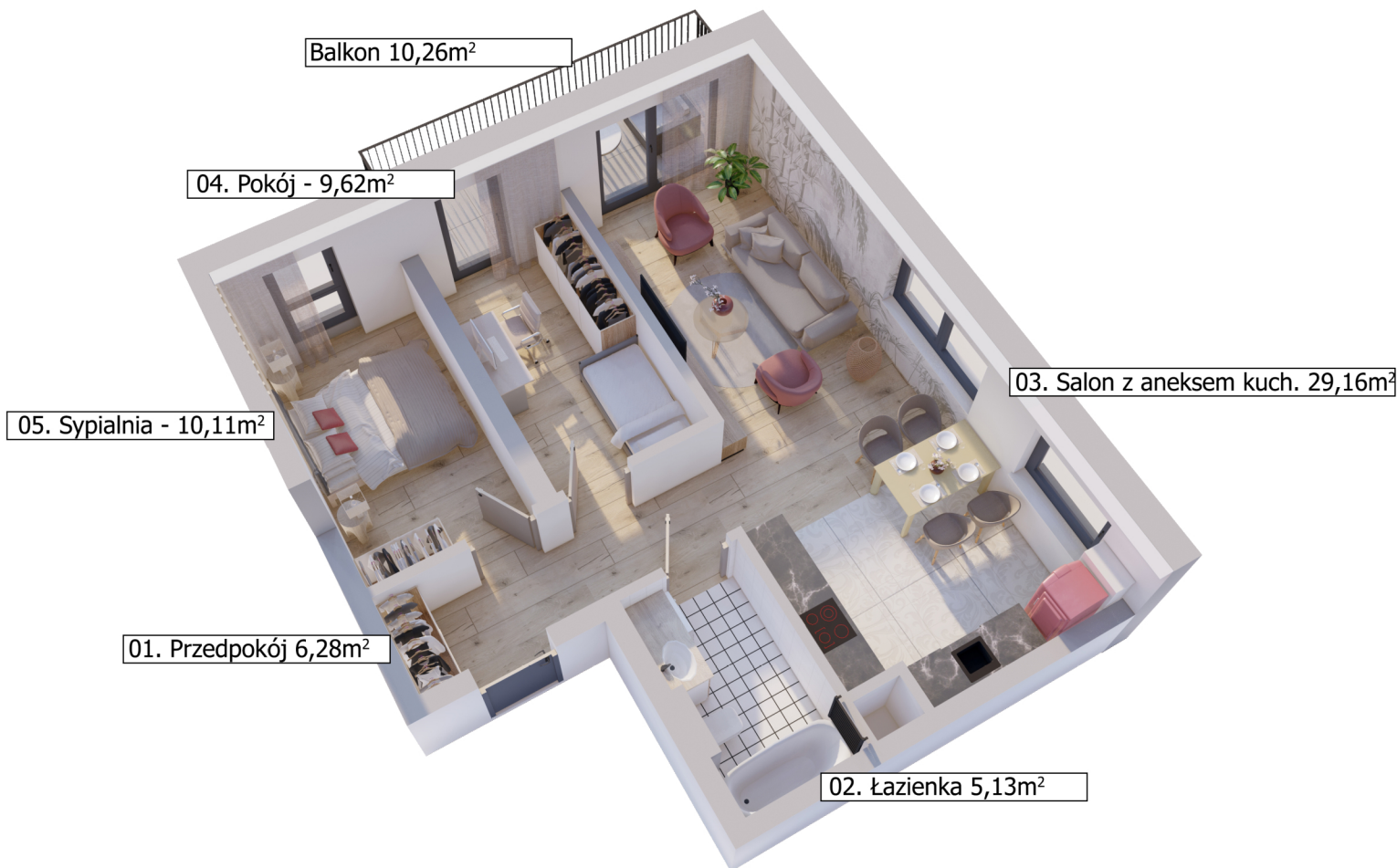
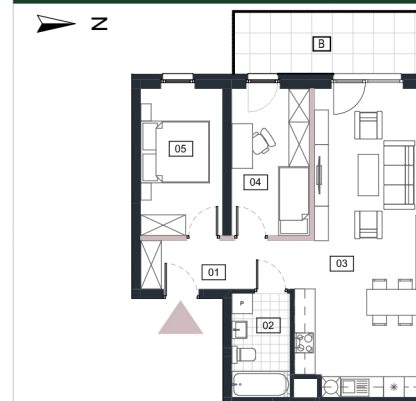
kondygnacja



Schemat kondygnacji Piętro +3



Rzut w skali 1:220



Balkon 10,26m²

04. Pokój - 9,62m²

05. Sypialnia - 10,11m²

03. Salon z aneksem kuch. 29,16m²

01. Przedpokój 6,28m²

02. Łazienka 5,13m²

ANTRANS NOWY BAŃGÓW 3 SP. Z O. O.



32-300 Olkusz,
ul. Wspólna 1C

www.antransinvest.pl

1. Wymiary balkonów, lokalizację przyrządów sanitarnych i inne podano na podstawie projektu budowlanego. W toku budowy mogą wystąpić różnice w stosunku do stanu wynikającego z projektu, wynikające ze specyfiki prac budowlanych.
2. Przedstawiona aranżacja lokalu jest przykładowa, rysunki w tym zakresie mają charakter poglądowy oraz informacyjny i nie stanowią oferty w rozumieniu Kodeksu Cywilnego
3. Powierzchnia użytkowa lokali oraz pomieszczeń określana jest na podstawie rozporządzenia Ministra Transportu, Budownictwa i Gospodarki Morskiej z dnia 25.04.2012r. w sprawie szczegółowego zakresu i formy projektu budowlanego oraz przy uwzględnieniu treści Polskiej Normy PN-ISO 9836:2015-12. Powierzchnia użytkowa uwzględnia powierzchnię elementów nadających się do demontażu i rozbiórki (rury, kanały, ścianki działowe), nie uwzględnia natomiast powierzchni otworów drzwi i okien oraz elementów zamykających.

Piętro +3		Nr 29
Nr	Nazwa pomieszczenia	Pow użytkowa
01	Przedpokój	6,28
02	Łazienka	5,13
03	Salon z aneksem kuch.	29,16
04	Pokój	9,62
05	Sypialnia	10,11
	Suma powierzchni aranżacji	60,30 m²
B	Balkon	10,26
	Powierzchnia do własnej aranżacji	1,36 m²
	Maksymalna powierzchnia użytkowa	61,66 m²