

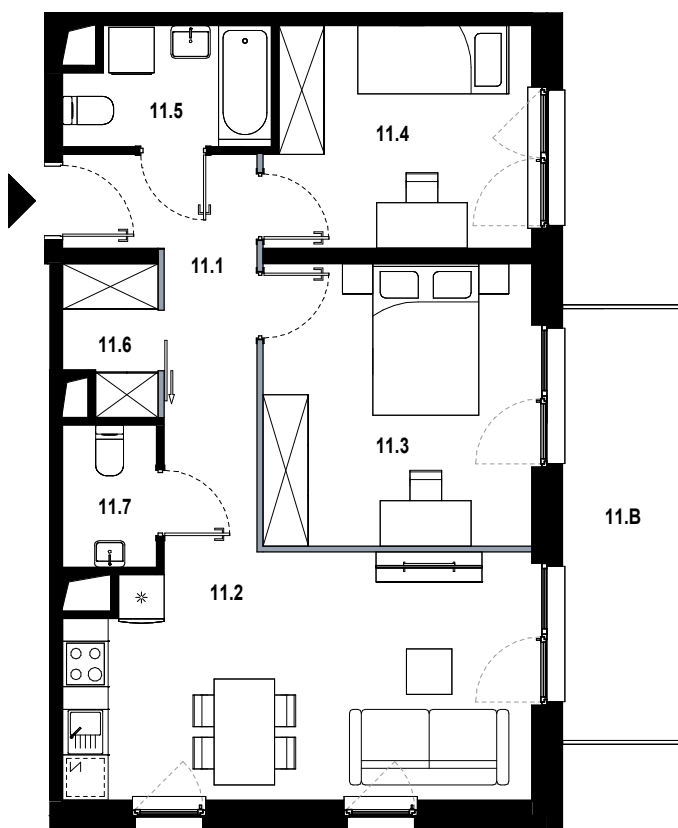
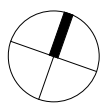
BUDYNEK D2

LOKAL MIESZKALNY NR 11

POWIERZCHNIA 59.65 m²



OSIEDLE MOZAIKA



11.1	hol	8.13 m ²
11.2	pokój dzienny z aneksem	19.51 m ²
11.3	pokój	13.24 m ²
11.4	pokój	10.08 m ²
11.5	łazienka	4.08 m ²
11.6	garderoba	2.28 m ²
11.7	wc	2.33 m ²
11.B	balkon	8.81 m ²

■ ŚCIANKA DZIAŁOWA NADAJĄCA SIĘ DO DEMONTAŻU

ORIENTACJA MIESZKANIA:
POŁUDNIE-WSCHÓD

UL. PĘKOWICKA, 31-262 KRAKÓW

BUDYNEK D2

PIĘTRO 1

SKALA 1:100

www.osiedlemozaika.pl

nr telefonu: +48 882 364 039

- Powierzchnia użytkowa obliczana według normy PN-ISO 9836:2015-12
- Rzut mieszkania został sporządzony na podstawie projektu budowlanego, zastrzega się możliwość zmian w układzie mieszkań i podanych powierzchniach, zgodnie z zapisami umowy deweloperskiej
- W związku z opracowaniem projektu wykonawczego ze względów konstrukcyjnych, instalacyjnych i architektonicznych mogą wystąpić zmiany w zakresie pionów i kominów oraz korekty otworów okiennych