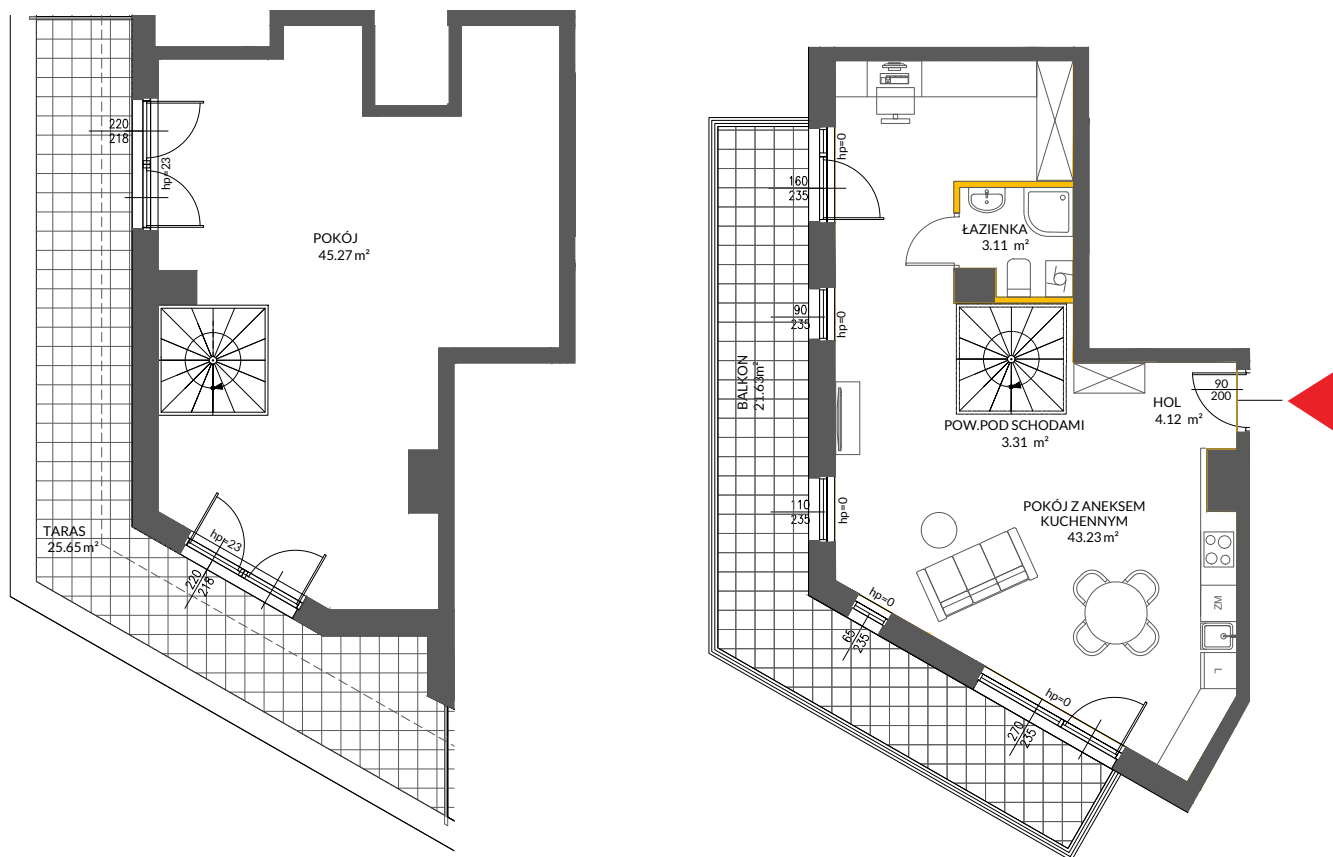


**lokal mieszkalny**  
karta informacyjna inwestycji



**LEGENDA**

- ścianki działowe
- ścianki i obudowy pionów instalacyjnych



Powierzchnia lokalu obliczona została zgodnie z Polską Normą PN-ISO 9836:2015-12, powołaną w rozporządzeniu Ministra Transportu, Budownictwa i Gospodarki Morskiej z dnia 11 września 2020 roku w sprawie szczegółowego zakresu i formy projektu budowlanego. Powierzchnia rozliczeniowa lokalu, uwzględniająca powierzchnię pod ściankami działowymi oraz powierzchnią pod schodami, służy do ustalenia ceny sprzedaży. Powierzchnia użytkowa lokalu służy do celów ewidencyjnych i wycenstoksięgowych. Instalacja wodna i kanalizacyjna doprowadzona do kuchni, łazienki i WC, zakończona korkami, nie schowana w ścianach. Rozprowadzenie instalacji pod przybory leży po stronie Nabywcy. Meble, biały montaż oraz drzwi wewnętrzne nie stanowią elementu wyposażenia lokalu. Deweloper zastrzega sobie możliwość wprowadzenia niewielkich zmian w dalszym etapie inwestycji. Przedstawiona aranżacja lokalu jest przykładowa.

**VICTORIA DOM**

**METRO**  
ART

data sporządzenia karty 21.03.2022

**LOKAL NR 106**

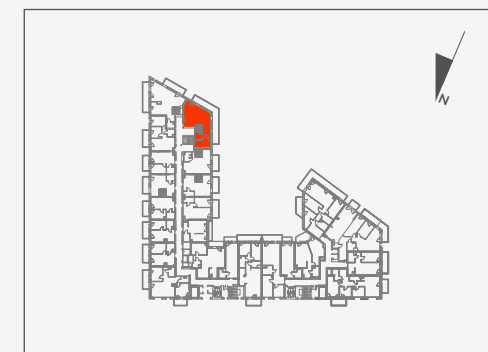
**PIĘTRO** 3 i 4  
**POKOJE** 2  
**KLATKA** 3  
**POWIERZCHNIA ROZLICZENIOWA** 100.43 m<sup>2</sup>  
**POWIERZCHNIA UŻYTKOWA** 95.73 m<sup>2</sup>

**HOL** 4,12 m<sup>2</sup>  
**ŁAZIENKA** 3,11 m<sup>2</sup>  
**POKÓJ Z ANEKSEM KUCHENNYM** 43,23 m<sup>2</sup>  
**POKÓJ** 45,27 m<sup>2</sup>

**POWIERZCHNIA POD ŚCIANKAMI DZIAŁOWYMI** 1,39 m<sup>2</sup>  
**POW. POD SCHODAMI** 3,31 m<sup>2</sup>

**BALKON** 21,63 m<sup>2</sup>  
**TARAS** 25,65 m<sup>2</sup>

**POŁOŻENIE LOKALU W BUDYNKU**



**MIESZKANIA POWTARZALNE: NIE**

Adres inwestycji: Warszawa, ul. Żupnicza

**BIURO SPRZEDAŻY:**

☎ 22 12 39 600