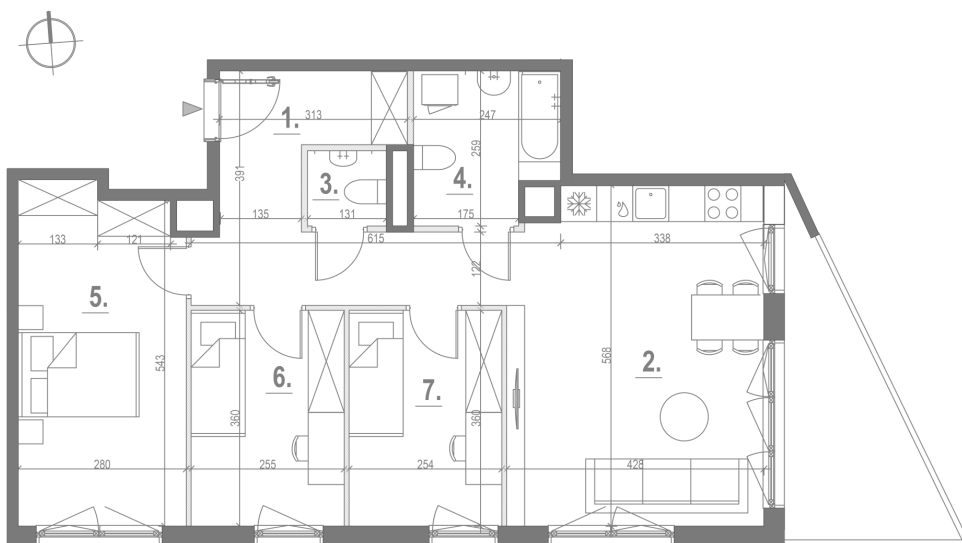




# Wiślane Klimaty

Biuro sprzedaży mieszkań: ul. Twardowskiego 65, Kraków | tel: 12 300 40 00

[start.com.pl](http://start.com.pl)



## Dane podstawowe

Nazwa inwestycji:	Wiślane Klimaty
Lokalizacja:	ul. Myśliwska 68c
Mieszkanie nr:	26
Piętro:	5
Termin realizacji:	2025-10-30

## Dane mieszkania

1. przedpokój	12,17 m <sup>2</sup>
2. salon z aneksem kuchennym	23,53 m <sup>2</sup>
3. WC	1,65 m <sup>2</sup>
4. łazienka	5,77 m <sup>2</sup>
5. sypialnia	15,32 m <sup>2</sup>
6. pokój	9,13 m <sup>2</sup>
7. pokój	9,1 m <sup>2</sup>

**Powierzchnia użytkowa:** **76,67m<sup>2</sup>**

Loggia: 9,2 m<sup>2</sup>

Uwaga! Sprzedaż mieszkań wyłącznie z miejscem parkingowym/postojowym.

### Uwaga!

1. Podane wymiary należy traktować orientacyjnie.
2. Powierzchnia jest obliczona w świetle pionowych przegród w stanie wykończonym, przy uwzględnieniu tynków i okładzin o grubości 1cm, na poziomie podłogi bez uwzględnienia listew przypodłogowych, progów itp. Wymiary podane są w stanie bez wykończenia.



Zeskanuj kod i dowiedz się więcej.

