

# TEATRalna 3

**Budynek B.A**

**Mieszkanie 2.04**

**2 Piętro**

**46.54 m<sup>2</sup>**

**2 pokojowe**

**balkon**



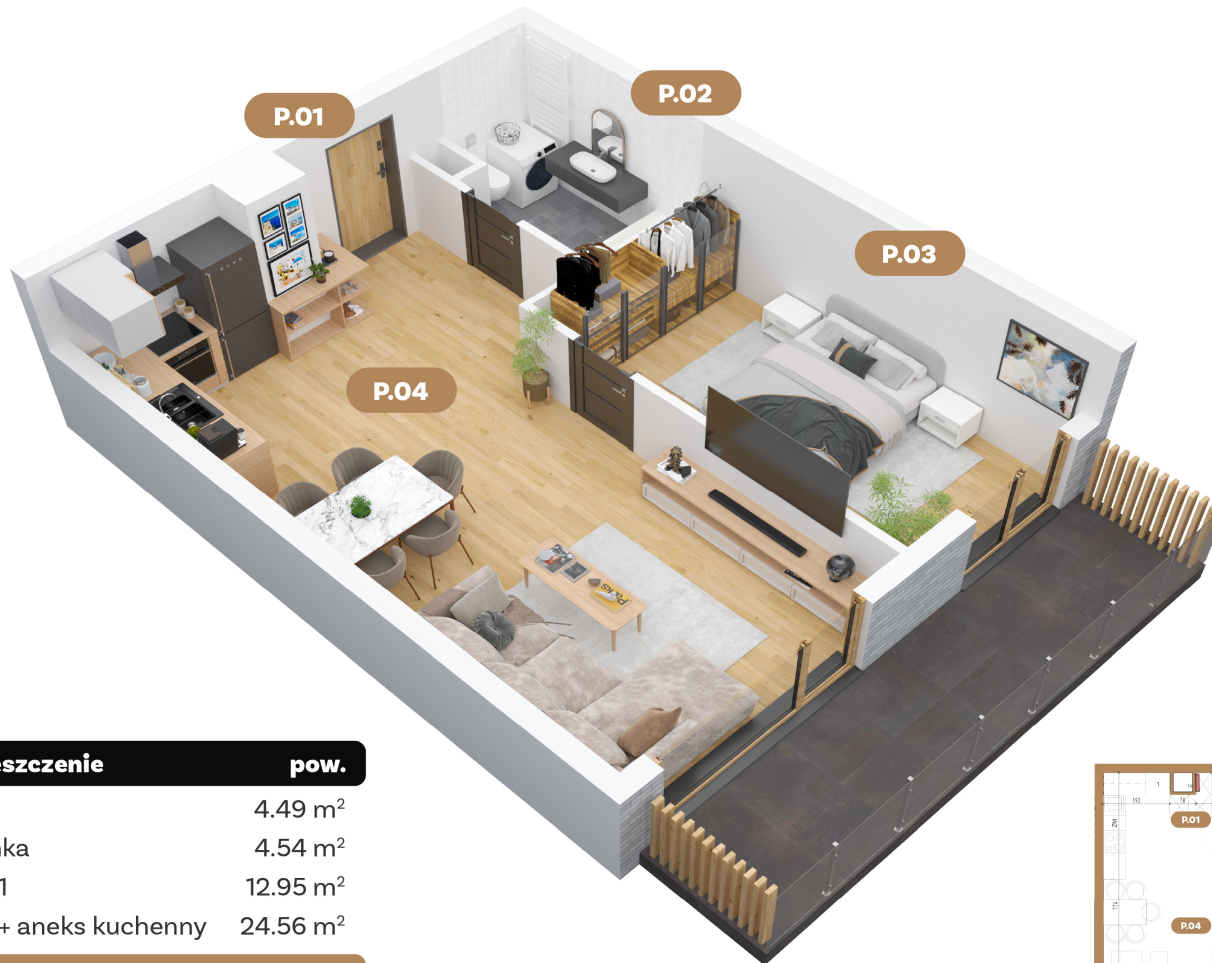
Bliskość parków i terenów rekreacyjnych pozwala na aktywny wypoczynek i relaks na świeżym powietrzu.



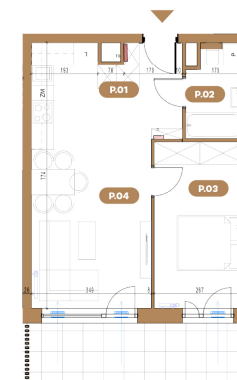
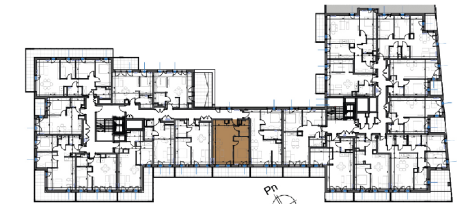
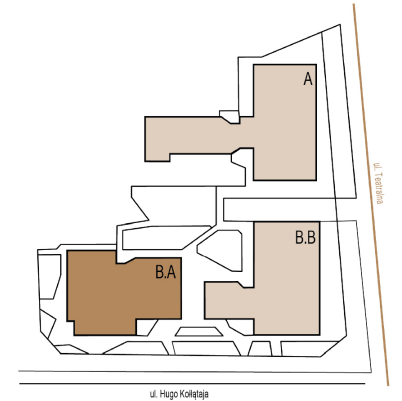
Dwupoziomowy parking podziemny zapewnia wygodne miejsca postojowe dla mieszkańców.



Bliskość przystanków komunikacji miejskiej sprawia, że Teatralna 3 jest doskonale połączona z resztą miasta i regionu.



Nr.	Pomieszczenie	pow.
P.01	Hol	4.49 m <sup>2</sup>
P.02	Łazienka	4.54 m <sup>2</sup>
P.03	Pokój 1	12.95 m <sup>2</sup>
P.04	Salon + aneks kuchenny	24.56 m <sup>2</sup>
<b>Razem</b>		<b>46.54 m<sup>2</sup></b>
Balkon		11.70 m <sup>2</sup>



**Biuro sprzedaży**

Teatralna 3  
41-200 Sosnowiec

e-developer.pl

**T: 536 138 134**  
**T: 536 138 009**



TU BIJE SERCE SOSNOWCA