

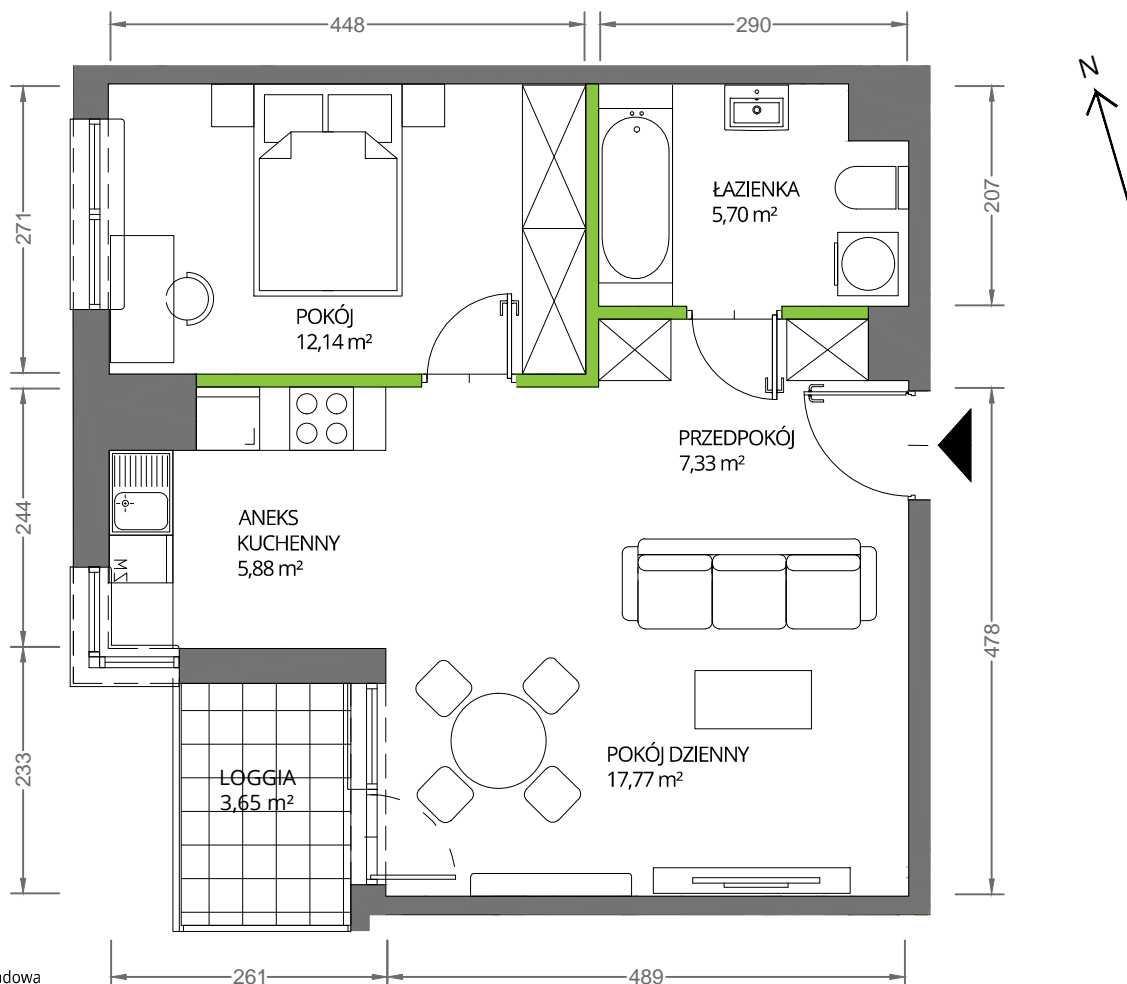
# Krakowska Vita

## nr 274



Powierzchnia **48,82 m<sup>2</sup>**

Piętro 1



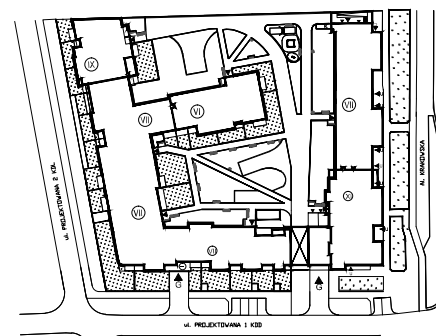
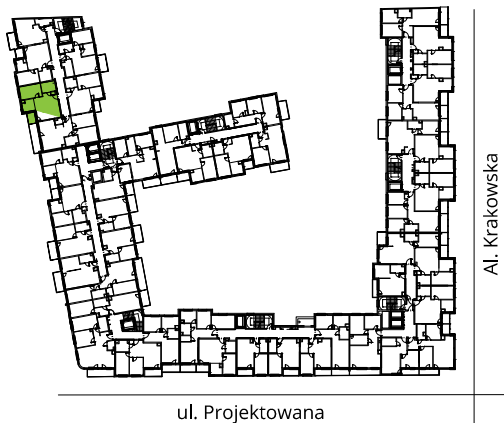
Aranżacja mieszkania jest przykładowa

Powierzchnia **użytkowa**

Rzut kondygnacji **Piętro 1**

Plan osiedla

pokój dzienny	17,77 m <sup>2</sup>
pokój	12,14 m <sup>2</sup>
aneks kuchenny	5,88 m <sup>2</sup>
łazienka	5,70 m <sup>2</sup>
przedpokój	7,33 m <sup>2</sup>
<b>Razem</b>	<b>48,82 m<sup>2</sup></b>
+ loggia	3,65 m <sup>2</sup>



U nas nigdy nie płacisz za powierzchnię pod ścianami działowymi