

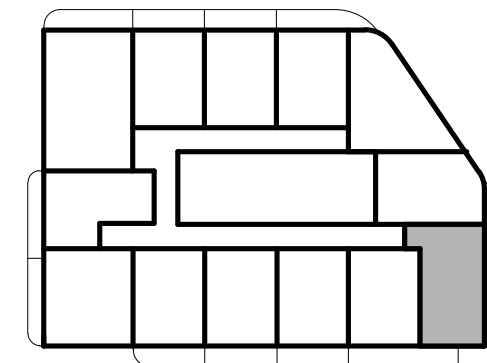
**Al. Grunwaldzka, Gdańsk**

Nr projektowy lokalu:	12.7
Nr sprzedażowy lokalu:	196
Liczba pokoi:	2
Piętro:	12

**Powierzchnia użytkowa lokalu 30,46 m<sup>2</sup>**

12.7.1	Pokój dzienny z aneksem kuchennym	16,97 m <sup>2</sup>
12.7.2	Pokój	9,79 m <sup>2</sup>
12.7.3	Łazienka	3,70 m <sup>2</sup>
12.7.4	Loggia	11,75 m <sup>2</sup>

**Rzut kondygnacji wraz z usytuowaniem lokalu w budynku**



- ściany konstrukcyjne/ szachtów
- ściany działowe
- ścianki zabudów demontowalne

Powierzchnia wewnętrzna lokalu (wraz ze ścianami działowymi) wynosi 31,34 m<sup>2</sup>

1. Powierzchnia użytkowa lokalu będzie liczona w oparciu o rozporządzenie Ministra Rozwoju z dnia 11 września 2020 roku w sprawie szczegółowego zakresu i formy projektu budowlanego, zgodnie z zasadami zawartymi w Polskiej Normie PN-ISO 9836:2022-07.  
 2. Z przyczyn projektowych i aranżacyjnych nieznacznym zmianom może ulec powierzchnia użytkowa lokalu lub/i poszczególnych pomieszczeń, lokalizacja grzejników, wymiary szachtów instalacyjnych, lokalizacja i wymiary okien, balkonów/loggi/tarasów i ogródków. Dopuszcza się lokalizowanie infrastruktury na terenie ogródków i tarasów. Docelowe rzuty lokalu będą przedłożone do umów przedwstępnych sprzedaży lokalu.