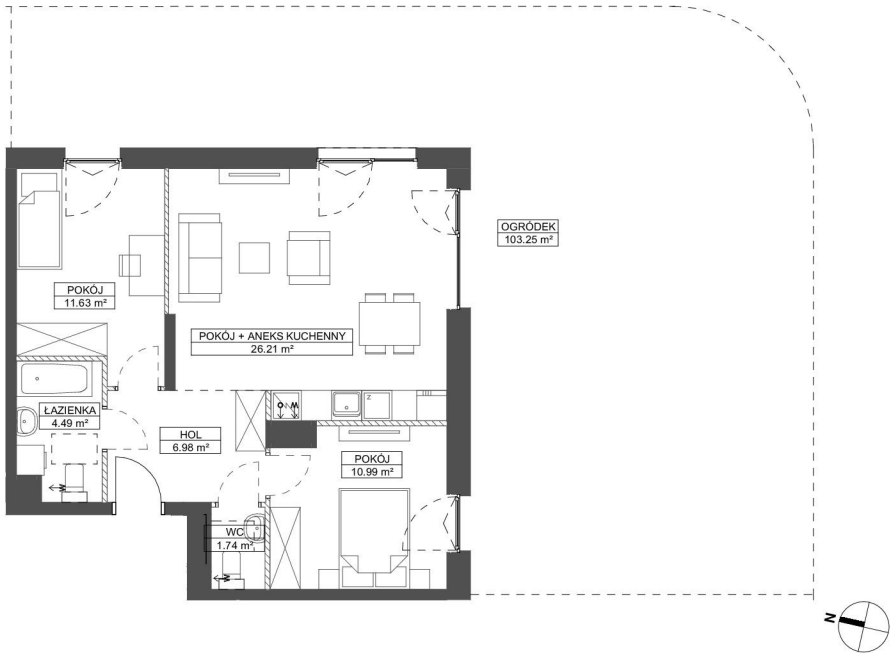


FORESTERIA

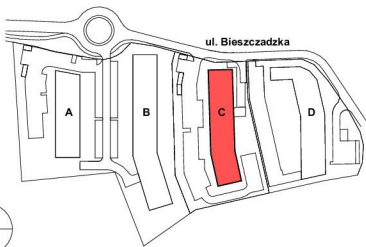
BUDYNEK C

GDYNIA - KACZE BUKI, UL. BIESZCZADZKA

KARTA MARKETINGOWA



SCHEMAT LOKALIZACJI:



SCHEMAT LOKALU MIESZKALNEGO NA PIĘTRZE:



SCHEMAT MA CHARAKTER B. JEDYNE PÓŁKOPY. W PRZYPADKU EWENTUALNYCH ROZBIŻNOŚCI POMIĘDZY SCHEMATEM A PROJEKTEM BUDOWLANYM, WYDĄCZY JEST PROJEKT BUDOWLANY.

ROBYG

KAJAR INVESTMENT sp. z o.o.

Ul. Górczewska 5/7/9 lok.16, 01-189 Warszawa



BJK Architekci Sp. z o.o.

UL. BOLESŁAWA PRUSA 18, 81-431 GDYNIA
TEL. 506 314 286

FAZA:	DATA:	NR MIESZKANIA:	
2B	09.01.2025		C.O.M.12
IŁOŚĆ POKOI:	POW. UŻYTKOWA MIESZKANIA PN-ISO 9836:		62,04 m ²
	POW. MIESZKANIA POD ŚCIANKAMI:		1,47 m ²
2	ŁĄCZNA POWIERZCHNIA MIESZKANIA:		63,51 m ²

PIĘTRO:	POW. BALKONU:	POW. LOGGI:
	0	-
KLATKA:	POW. TARASU:	POW. OGRÓDKA:
	B	- 103,25 m ²

LEGENDA: SCIANKI W WYCIĄGI WENTYLACYJNY MIEJSCA PODŁĄCZENIA OKAPU KUCHENNEGO

UWAGA:

- POWIERSZCHNIE LICZONE WYG. NORMY PN-ISO 9836
- ZE WZGLĘDU NA TRWAŁE PRACE PROJEKTOWE POWIERZCHNIE I LUB WYMIARY MOGA LIEC ZMIANIE
- WYPOSAŻENIE TYLKO W CELACH PREZENTACJI. NIE STANOWI ZOBOWIĄZANIA DOWODNEGO
- NIE JEST PROJEKTEM STANOWI OŚWIETLENIA PRZEPŁYW KODS-RODZAJOWY
- WYŚCIE NA BALKON I TARAS - MOŻLIWA RÓŻNICA PODZIOMKI
- PIONY KANAŁYCIOWE I PIONY WENTYLACYJNE STANOWIĄ CZĘŚĆ WEPOLNA INSTALACJI BUDYNKU
- W PRZYPADKU WYSTĘPOWANIA OTWORU REWIZYJNEGO NA PIONIE, MUSI BYĆ ZAPewniony DOSTĘP DO NIEGO, ZOBOWIĄZANIE Z DOKUMENTACJI TECHNICZNA
- W PRZYPADKU WYSTĘPOWANIA PODWÓJNYCH DRZWI BALKONOWYCH TYLKO JEDNO SKRZYDŁO DRZWIOWE JEST WYPOSAŻONE W KLAMKĘ