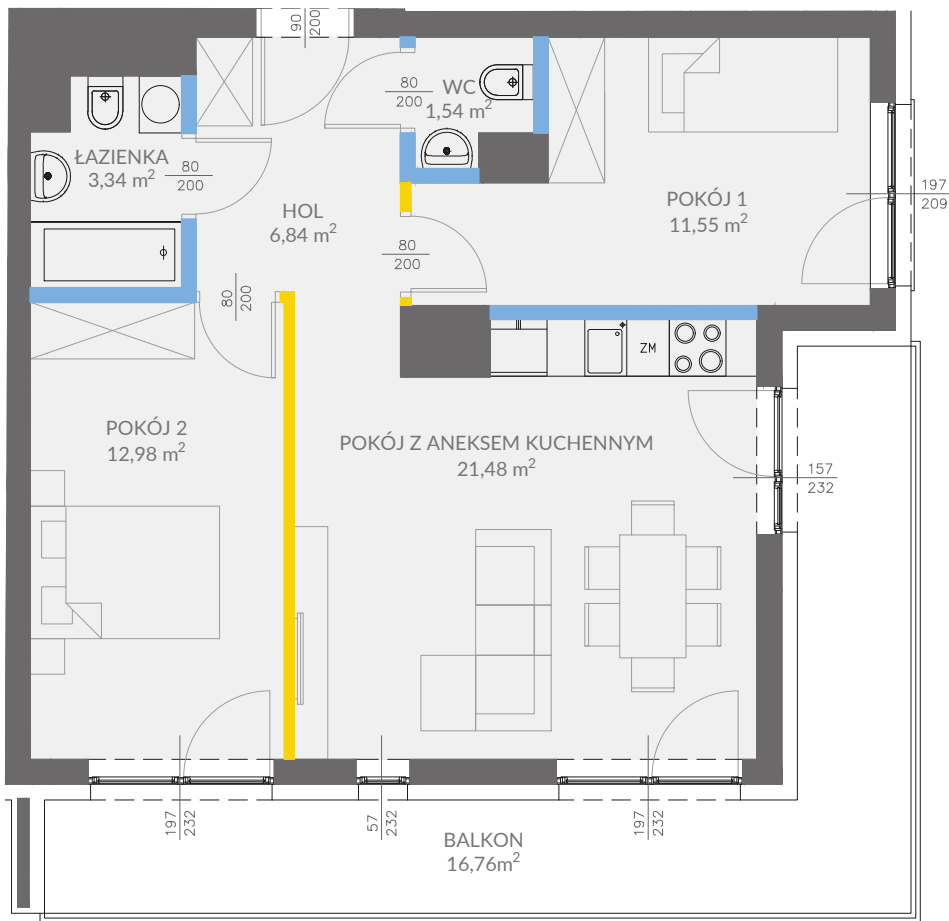


## lokal mieszkalny

karta informacyjna inwestycji

wejście



### LEGENDA:

- ścianki działowe nadające się do demontażu
- ścianki obudowy pionów instalacyjnych, ściany konstrukcyjne
- możliwa zmiana lokalizacji ścianek działowych, wszystkie ścianki wybudowane w standardzie



**VICTORIA DOM**

Pomiarów powierzchni dokonano stosownie do treści Rozporządzenia Ministra Transportu, Budownictwa i Gospodarki Morskiej z dnia 25 kwietnia 2012 r. w sprawie szczegółowego zakresu i formy projektu budowlanego (Dz.U. z 2012 nr 0 poz. 462 ze zm.) wydanego na podstawie art. 34 ust. 6 pkt 1 ustawy z dnia 7 lipca 1994 r. - Prawo budowlane (Dz.U. z 2010 r. Nr 243, poz. 1623 ze zm.) - zgodnie z zasadami określonymi w normie PN-ISO 9836:1997. Powierzchnię użytkową wskazano w stanie wykończonym, z uwzględnieniem tynków. Wymiary liniowe pomieszczeń podano w ścianach bez tynków. Do powierzchni użytkowej lokalu wlicza się powierzchnię pod ścianami działowymi nadającymi się do demontażu. Instalacja wodna i kanalizacyjna doprowadzona do kuchni, łazienki i WC, zakończona korkami, nie schowana w ścianach. Rozprowadzenie instalacji pod przybory leży po stronie nabywcy. Meble, biały montaż oraz drzwi wewnętrzne nie stanowią elementu wyposażenia lokalu. Deweloper zastrzega sobie możliwość wprowadzenia niewielkich zmian w dalszym etapie inwestycji. Aranżacja lokalu przedstawiona na rysunku jest przykładowa.

**VIVA e PIAST**

data sporządzenia karty 09/07/2020

### LOKAL NR 49

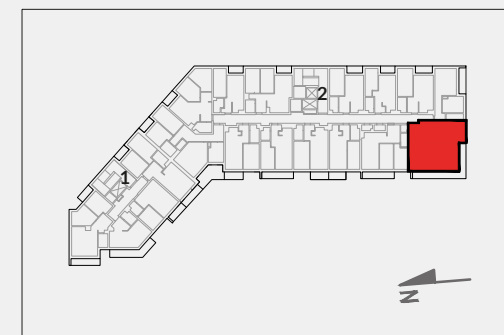
PIĘTRO	2
POW. UŻYTKOWA	58,50 m <sup>2</sup>
POKOJE	3
KLATKA	2

HOL	6,84 m <sup>2</sup>
WC	1,54 m <sup>2</sup>
ŁAZIENKA	3,34 m <sup>2</sup>
POKÓJ 1	11,55 m <sup>2</sup>
POKÓJ 2	12,98 m <sup>2</sup>
POKÓJ Z ANEKSEM KUCHENNYM	21,48 m <sup>2</sup>

BALKON 16,76 m<sup>2</sup>

ŚCIANKI DZIAŁOWE  
NADAJĄCE SIĘ DO DEMONTAŻU 0,77 m<sup>2</sup>

### POŁOŻENIE LOKALU W BUDYNKU



MIESZKANIA POWTARZALNE: 63, 77, 91, 105

Adres inwestycji: Kraków, ul. Piasta Kołodzieja

BIURO SPRZEDAŻY

12 351 05 01