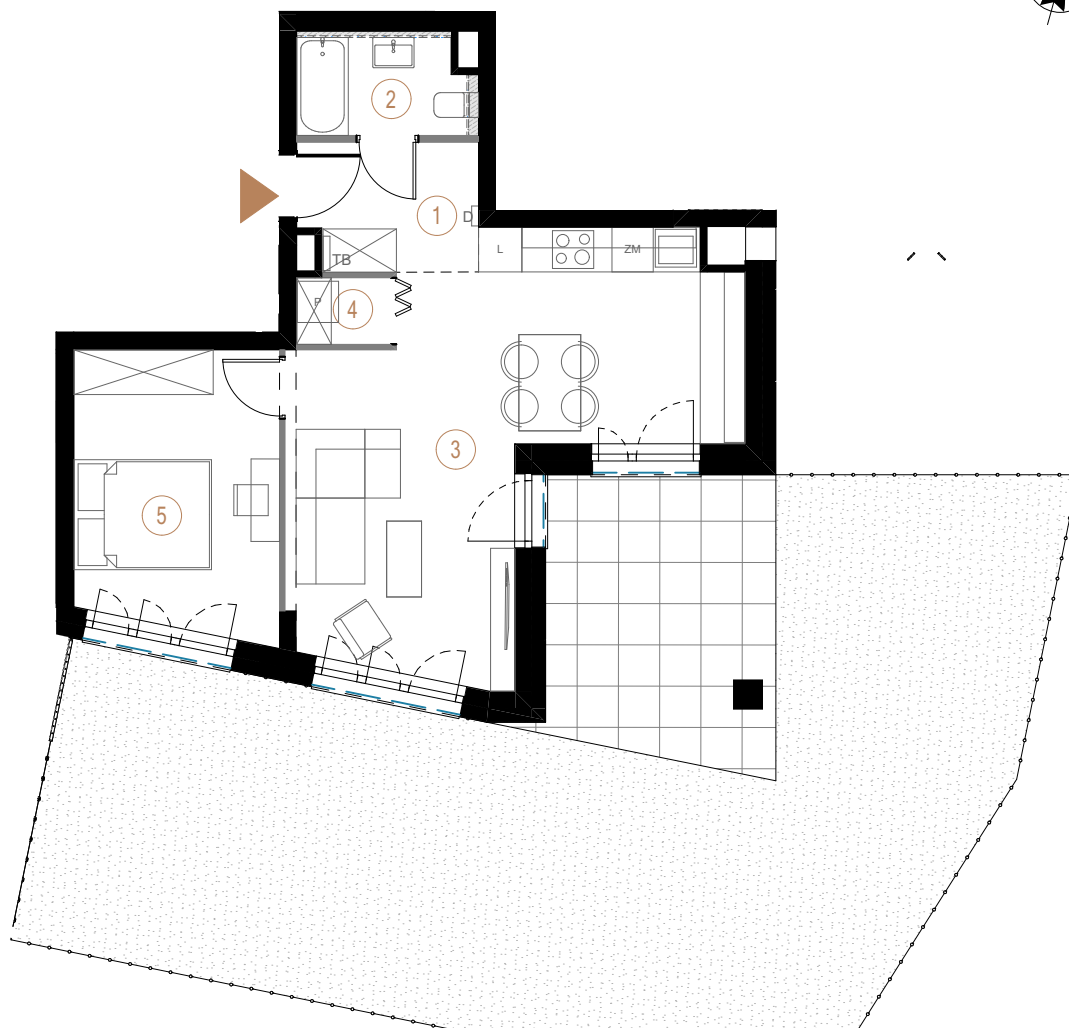


budynek A piętro 0 powierzchnia mieszkania 49,95 m² liczba pokoi 2



Ściany działowe

Ściany nośne

1	przedpokój	4,76
2	łazienka	3,76
3	salon + aneks kuchenny	28,02
4	pralnia	1,33
5	pokój	12,08
		49,95 m ²

ogródek 86,61

