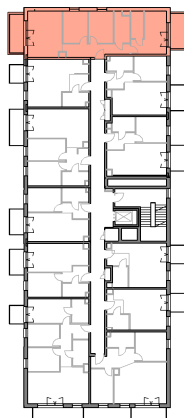
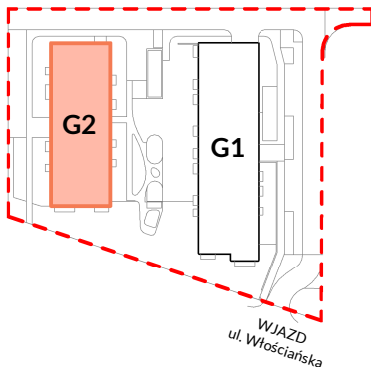


SCHEMAT LOKALIZACJI BUDYNKU:

SCHEMAT LOKALU MIESZKALNEGO  
NA PIĘTRZE:



SCHEMAT MA CHARAKTER JEDYNIENIE POGŁADOWY. W PRZYPADKU EWENTUALNYCH ROZBIŻNOŚCI POMIĘDZY SCHEMATEM A PROJEKTEM BUDOWLANYM, WIAŻĄCY JEST PROJEKT BUDOWLANY

**ROBYG**

**modo**  
architektura

**Robyg Piątkowo Sp. z o.o.**  
Al. Rzeczypospolitej 1  
02-972 Warszawa  
tel. +22 419 1100 / fax +48 22 419 1103

**MODO Architektura Sp. z o.o.**  
ul. Winogrody 137/1, 61-626 Poznań  
+48 574 067 662  
www.modoarchitektura.pl

|               |     |   |                                  |                                |                           |
|---------------|-----|---|----------------------------------|--------------------------------|---------------------------|
| FAZA:         | 2.A | DATA:                                   | 19.06.2023                       | NR MIESZKANIA                  | <b>G2 1M09</b>            |
| LICZBA POKOI: | 4   | POW. UŻYTKOWA MIESZKANIA WG PN-ISO 9836 | <b>76,64 m<sup>2</sup></b>       | POW. MIESZKANIA POD ŚCIANKAMI: | <b>2,74 m<sup>2</sup></b> |
|               |     | ŁĄCZNA POWIERZCHNIA MIESZKANIA:         | <b>79,38 m<sup>2</sup></b>       |                                |                           |
| PIĘTRO:       | 1   | POW. BALKONU:                           | <b>7,09 + 6,45 m<sup>2</sup></b> | POW. LOGGII:                   |                           |
| KLATKA:       | A   | POW. TARASU:                            |                                  | POW. OGRÓDKA:                  |                           |

LEGENDA: ŚCIANKI  
 W WYCIĄG WENTYLACYJNY  
 PODŁĄCZENIE OKAPU KUCHENNEGO

UWAGA:  
 - POWIERZCHNIE LICZONE WEDŁUG NORMY PN-ISO 9836  
 - ZE WZGLĘDU NA TRWAJĄCE PRACE PROJEKTOWE POWIERZCHNIE I LUB WYMIARY MOGA ULEC ZMIANIE  
 - WYPOSAŻENIE TYLKO W CELACH PREZENTACJI, NIE STANOWI ZOBOWIĄZANIA UMOWNEGO  
 - NINIEJSZY PROJEKT NIE STANOWI OFERTY W ROZUMIENIU PRZEPISÓW KODEKSU CYWILNEGO  
 - WYJŚCIE NA TARAS/LOGGIE - MOŻLIWA RÓŻNICA POZIOMÓW  
 - PIONY KANALIZACYJNE I PIONY WENTYLACYJNE STANOWIĄ CZĘŚĆ WSPÓLNA INSTALACJI BUDYNKU  
 - W PRZYPADKU WYSTĘPOWANIA OTWORU REWIZYJNEGO NA PIONIE, MUSI BYĆ ZAPEWNIONY DOSTĘP DO NIEGO, ZGODNIE Z DOKUMENTACJĄ TECHNICZNĄ  
 - W PRZYPADKU WYSTĘPOWANIA PODWÓJNYCH DRZWI BALKONOWYCH, TYLKO JEDNO SKRZYDŁO DRZWIOWE JEST WYPOSAŻONE W KLAMKE  
 - IKONA DRZEWA OZNACZA PLANOWE POZOSTAWIENIE ISTNIEJĄCEJ ROŚLINNOŚCI