

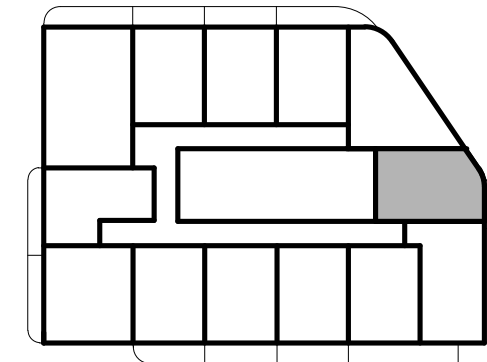
Al. Grunwaldzka, Gdańsk




Nr projektowy lokalu:	11.6
Nr sprzedaży lokalu:	182
Liczba pokoi:	1
Piętro:	11

Powierzchnia użytkowa lokalu 27,20 m²

11.6.1	Pokój dzienny z aneksem kuchennym	22,67 m ²
11.6.2	Łazienka	4,53 m ²
11.6.3	Loggia	2,74 m ²

Rzut kondygnacji wraz z usytuowaniem lokalu w budynku



-  ściany konstrukcyjne/ szachtów
-  ściany działowe
-  ścianki zabudów demontowalne

Powierzchnia wewnętrzna lokalu (wraz ze ścianami działowymi) wynosi 27,80 m²

1. Powierzchnia użytkowa lokalu będzie liczona w oparciu o rozporządzenie Ministra Rozwoju z dnia 11 września 2020 roku w sprawie szczegółowego zakresu i formy projektu budowlanego, zgodnie z zasadami zawartymi w Polskiej Normie PN-ISO 9836:2022-07.
 2. Z przyczyn projektowych i aranżacyjnych nieznacznym zmianom może ulec powierzchnia użytkowa lokalu lub/i poszczególnych pomieszczeń, lokalizacja grzejników, wymiary szachtów instalacyjnych, lokalizacja i wymiary okien, balkonów/loggi/tarasów i ogródków. Dopuszcza się lokalizowanie infrastruktury na terenie ogródków i tarasów. Docelowe rzuty lokalu będą przedłożone do umów przedwstępnych sprzedaży lokalu.