



## BUDYNEK WIELORODZINNY

ul. Smugowa 10/12 Łódź

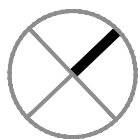
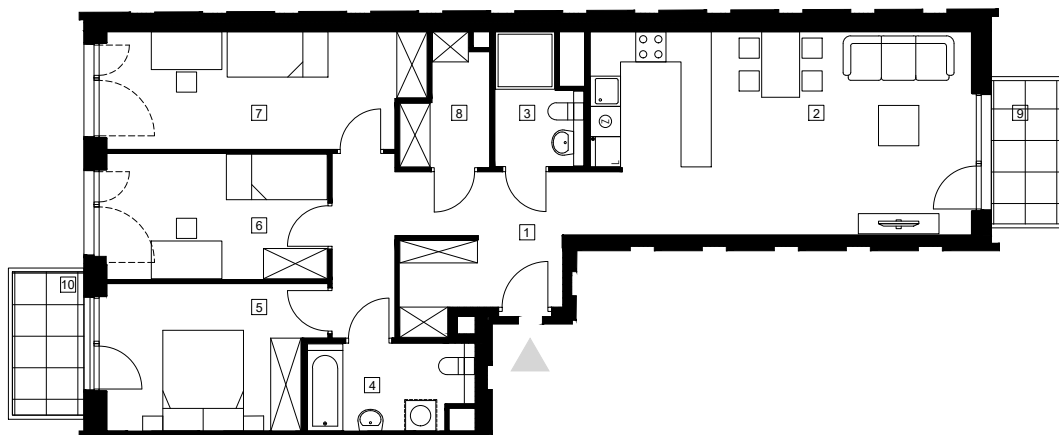
nr.dz. 140/6

[www.modernhelenow.pl](http://www.modernhelenow.pl)

e-mail: [bsmlodz@atal.pl](mailto:bsmlodz@atal.pl)

telefon: (+48) 42 632 23 43; (+48) 42 632 90 57

ATAL S.A. Biuro Sprzedaży Mieszkań, 91-002 Łódź ul. Drewnowska 43a lok. LB1

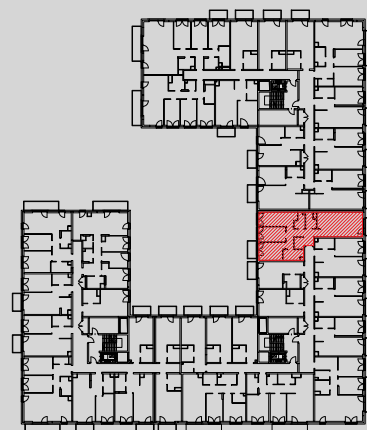


SKALA 1:100

### MIESZKANIE M2.4.122

PIĘTRO +4

|                              |                                   |                            |
|------------------------------|-----------------------------------|----------------------------|
| 1                            | przedpokój                        | 15,31 m <sup>2</sup>       |
| 2                            | pokój dzienny z aneksem kuchennym | 29,66 m <sup>2</sup>       |
| 3                            | łazienka                          | 3,97 m <sup>2</sup>        |
| 4                            | łazienka                          | 5,40 m <sup>2</sup>        |
| 5                            | sypialnia                         | 11,87 m <sup>2</sup>       |
| 6                            | sypialnia                         | 10,96 m <sup>2</sup>       |
| 7                            | sypialnia                         | 14,21 m <sup>2</sup>       |
| 8                            | garderoba                         | 3,78 m <sup>2</sup>        |
| <b>POWIERZCHNIA UŻYTKOWA</b> |                                   | <b>95,16 m<sup>2</sup></b> |
| 9                            | balkon                            | 4,03 m <sup>2</sup>        |
| 10                           | balkon                            | 4,03 m <sup>2</sup>        |



1. Wymiary pomieszczeń, lokalizację przyborów sanitarnych i inne podano na podstawie projektu budowlanego. W toku budowy mogą wystąpić różnice w stosunku do projektu, wynikające ze specyfiki prac budowlanych.

2. Powierzchnia użytkowa jest obliczona w świetle pionowych przegród w stanie wykończonym, na poziomie podłogi, bez uwzględnienia listew przypodłogowych, progów itp.

3. Powierzchnia lokali oraz pomieszczeń określona jest na podstawie rozporządzenia Ministra Rozwoju w sprawie szczegółowego zakresu i formy projektu budowlanego z dnia 11 września 2020 r. oraz przy uwzględnieniu treści Polskiej Normy PN-ISO 9836:2022-07