

## lokal mieszkalny

karta informacyjna inwestycji



data sporządzenia karty: 11.09.2024

### LOKAL NR 178

**PIĘTRO** 3  
**POKOJE** 3  
**KLATKA** 6

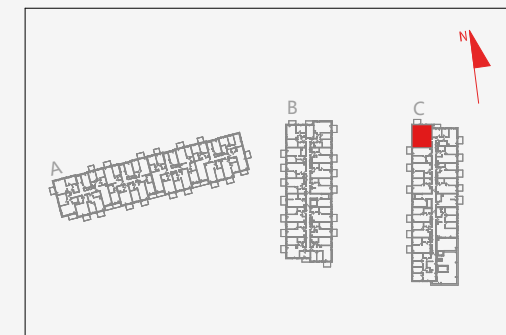
**POWIERZCHNIA ROZLICZENIOWA** 56.92m<sup>2</sup>  
**POWIERZCHNIA UŻYTKOWA** 54.33m<sup>2</sup>

HOL	6,80 m <sup>2</sup>
ŁAZIENKA	4,85 m <sup>2</sup>
POKÓJ	10,03 m <sup>2</sup>
POKÓJ	11,80 m <sup>2</sup>
POKÓJ Z ANEKSEM KUCHENNYM	18,74 m <sup>2</sup>
WC	2,11 m <sup>2</sup>

**POWIERZCHNIA POD ŚCIANKAMI DZIAŁOWYMI  
NADAJĄCYMI SIĘ DO DEMONTAŻU** 2.59m<sup>2</sup>

**BALKON** 4.72m<sup>2</sup>


### POŁOŻENIE LOKALU W BUDYNKU C

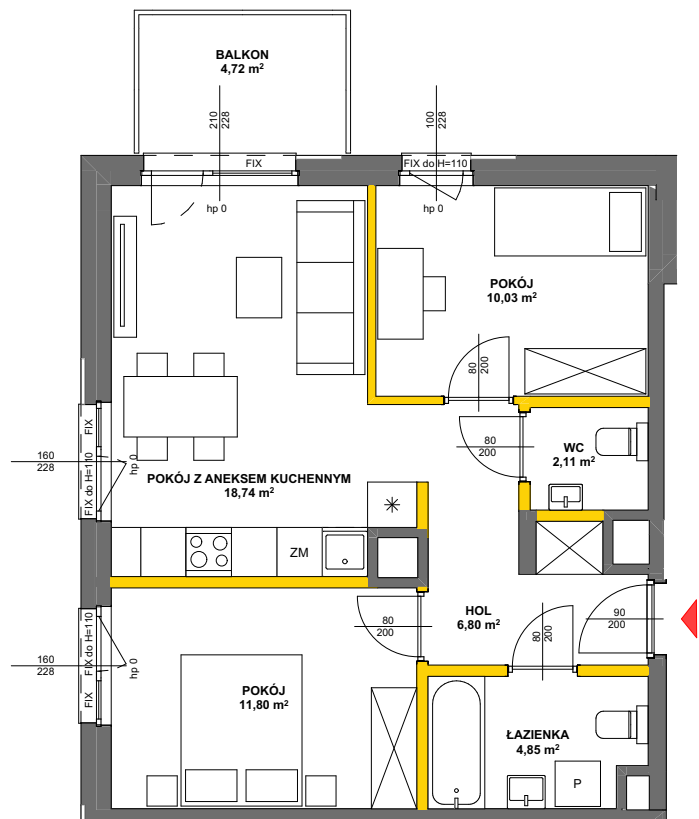


**MIESZKANIE POWTARZALNE: 142, 160**




**Adres inwestycji: Julianów, ul. Urbanistów 12**

BIURO SPRZEDAŻY

 22 12 30 740



### LEGENDA

-  ścianki działowe nadające się do demontażu
-  ściany i obudowy pionów instalacyjnych
-  kanały instalacyjne obudowane



**GDYNIA 2023**

Powierzchnia lokalu obliczona została zgodnie z Polską Normą PN-ISO 9836:2015-12, powołaną w rozporządzeniu Ministra Rozwoju z dnia 11 września 2020 roku w sprawie szczegółowego zakresu i formy projektu budowlanego. Powierzchnia rozliczeniowa lokalu, uwzględniająca powierzchnię pod ściankami działowymi, służy do ustalenia ceny sprzedaży. Powierzchnia użytkowa lokalu służy do celów ewidencyjnych i wieczystoksięgowych. Instalacja wodna i kanalizacyjna doprowadzona do kuchni, łazienki i WC, zakończona korkami, nie schowana w ścianach. Rozprowadzenie instalacji pod przybory leży po stronie Nabywcy. Meble, biały montaż oraz drzwi wewnętrzne nie stanowią elementu wyposażenia lokalu. Deweloper zastrzega sobie możliwość wprowadzenia niewielkich zmian w dalszym etapie inwestycji. Przedstawiona aranżacja lokalu jest przykładowa. Wymiary okienne podane są w świetle muru od strony zewnętrznej.