

lokal mieszkalny

karta informacyjna inwestycji



METRO 13

data sporządzenia karty: 21.05.2024

LOKAL NR 27

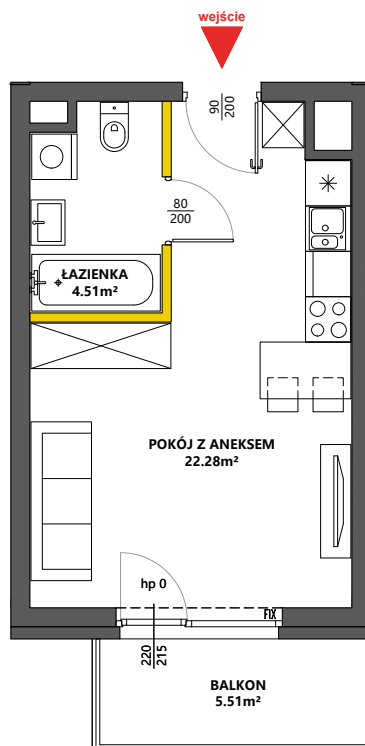
PIĘTRO 3
POKOJE 1
KLATKA A

POWIERZCHNIA ROZLICZENIOWA 27.48m²
POWIERZCHNIA UŻYTKOWA 26.79m²

POKÓJ Z ANEKSEM 22.28m²
ŁAZIENKA 4.51m²

POWIERZCHNIA POD ŚCIANKAMI DZIAŁOWYMI NADAJĄCYMI SIĘ DO DEMONTAŻU 0.69m²

BALKON 5.51m²



LEGENDA

 ścianki działowe nadające się do demontażu

 ściany i obudowy pionów instalacyjnych

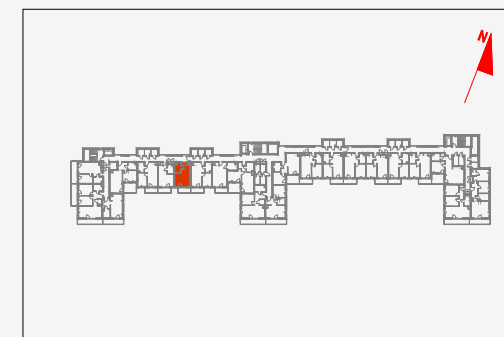
 kanały instalacyjne obudowane



 **VICTORIA DOM**

Powierzchnia lokalu obliczona została zgodnie z Polską Normą PN-ISO 9836:2015-12, powołaną w rozporządzeniu Ministra Rozwoju z dnia 11 września 2020 roku w sprawie szczegółowego zakresu i formy projektu budowlanego. Powierzchnia rozliczeniowa lokalu, uwzględniająca powierzchnię pod ściankami działowymi, służy do ustalenia ceny sprzedaży. Powierzchnia użytkowa lokalu służy do celów ewidencyjnych i wycenistoksięgowych. Instalacja wodna i kanalizacyjna doprowadzona do kuchni, łazienki i WC, zakończona korkami, nie schowana w ścianach. Rozprowadzenie instalacji pod przybory leży po stronie Nabywcy. Meble, biały montaż oraz drzwi wewnętrzne nie stanowią elementu wyposażenia lokalu. Deweloper zastrzega sobie możliwość wprowadzenia niewielkich zmian w dalszym etapie inwestycji. Przedstawiona aranżacja lokalu jest przykładowa. Wymiary okienne podane są w świetle muru od strony zewnętrznej.

POŁOŻENIE LOKALU W BUDYNKU



MIESZKANIE POWTARZALNE: 13,20,34,41

Adres inwestycji: Warszawa, ul. Żupnicza

BIURO SPRZEDAŻY

 22 12 39 600