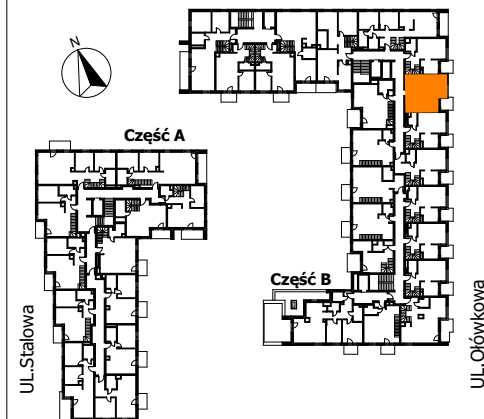


**Uwagi :**

1. Obliczenia powierzchni użytkowych poszczególnych pomieszczeń i lokalu wykonanego zgodnie z Rozporządzeniem Ministra Transportu, Budownictwa i Gospodarki Morskiej z dnia 25 kwietnia 2012R w sprawie szczegółowego zakresu i formy projektu budowlanego
2. Wszystkie zmiany w układzie podejść do kanalizacji sanitarnej i wentylacji, wymagające naruszenia obudowy szachtu instalacyjnego w mieszkaniu podlegają akceptacji projektanta, i nie mogą być dokonywane samodzielnie
3. Instalowanie indywidualnych wentylatorów na kanałach zbiorczych, za wyjątkiem przeznaczonych do tego celu kanałów jest zabronione
4. Naruszenie elementów konstrukcyjnych jest zabronione
5. Zabudowa balkonów, instalowanie rolet zewnętrznych, markiz, krat, jednostek zewnętrznych klimatyzacji, itp bez akceptacji projektanta jest zabronione.
6. Wszelkich ingerencji w elewację budynku jest zabronione

Niniejsza karta została opracowana na podstawie projektu budowlanego. Nie stanowi ona wiernego odwzorowania powstałego lokalu mieszkalnego. Karty mają jedynie służyć wskazaniu położenia projektowanych pomieszczeń lokalu rysowanych na podstawie projektu budowlanego. W taku dalszego projektowania mogą wystąpić niewielkie zmiany w stosunku do informacji zawartych w karcie katalogowej. Niniejsza karta nie stanowi wiążącego opisu prezentowanego lokalu.

## Osiedle Stalowa 37



### Mieszkanie Nr 90

**PIĘTRO 3**

**Klatka C**

**Powierzchnia użytkowa**

**66,26 m<sup>2</sup>**

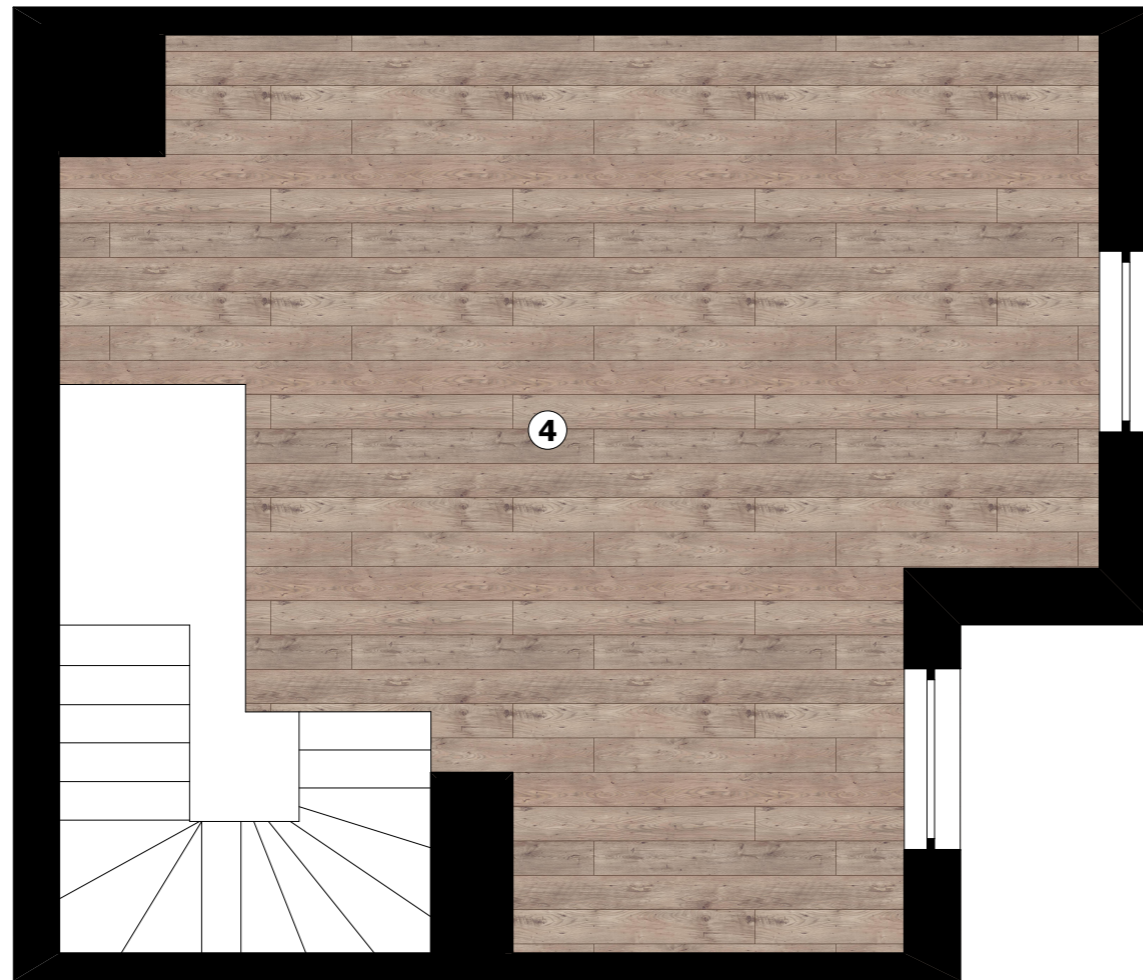
1. SALON Z ANEKSEM 31,45 m<sup>2</sup>
2. ŁAZIENKA 3,09 m<sup>2</sup>
3. HOL 1,36 m<sup>2</sup>
4. ANTRESOLA 30,36 m<sup>2</sup>

BALKON 4,28 m<sup>2</sup>

INWESTOR :  
WAWA NOVUM SZEŚĆ SP. Z O.O.  
01-142 WARSZAWA  
UL. SOKOŁOWSKA 11 LOK. U1

ADRES INWESTYCJI :  
05-800 Pruszków  
UL. Stalowa 37



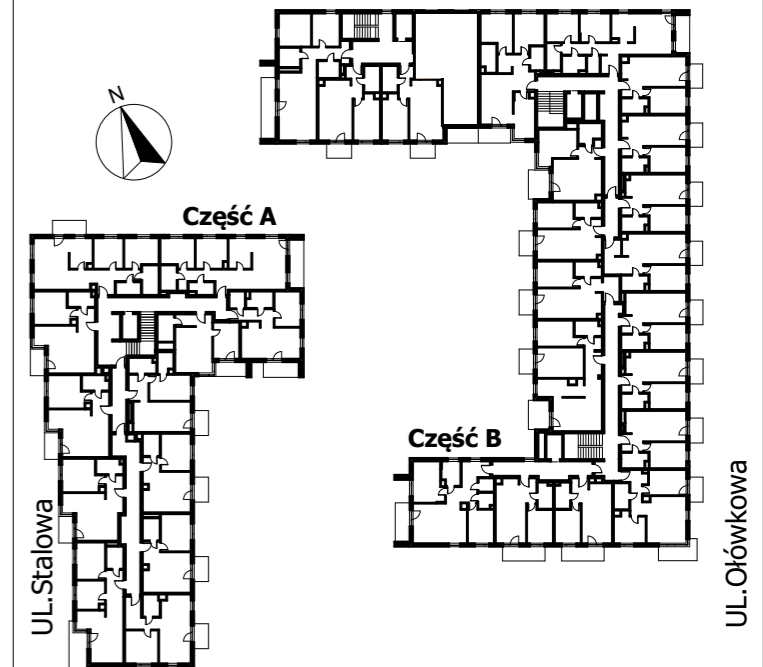


**Uwagi :**

1. Obliczenia powierzchni użytkowych poszczególnych pomieszczeń i lokalu wykonanego zgodnie z Rozporządzeniem Ministra Transportu, Budownictwa i Gospodarki Morskiej z dnia 25 kwietnia 2012R w sprawie szczegółowego zakresu i formy projektu budowlanego
2. Wszystkie zmiany w układzie podejść do kanalizacji sanitarnej i wentylacji , wymagające naruszenia obudowy szachtu instalacyjnego w mieszkaniu podlegają akceptacji projektanta , i nie mogą być dokonywane samodzielnie
3. Instalowanie indywidualnych wentylatorów na kanałach zbiorczych , za wyjątkiem przeznaczonych do tego celu kanałów jest zabronione
4. Naruszenie elementów konstrukcyjnych jest zabronione
5. Zabudowa balkonów , instalowanie rolet zewnętrznych , markiz , krat , jednostek zewnętrznych klimatyzacji , itp bez akceptacji projektanta jest zabronione .
6. Wszelkich ingerencji w elewację budynku jest zabronione

Niniejsza karta została opracowana na podstawie projektu budowlanego. Nie stanowi ona wiernego odwzorowania powstałego lokalu mieszkalnego . Karty mają jedynie służyć wskazaniu położenia projektowanych pomieszczeń lokalu rysowanych na podstawie projektu budowlanego .  
 W taku dalszego projektowania mogą wystąpić niewielkie zmiany w stosunku do informacji zawartych w karcie katalogowej.  
 Niniejsza karta nie stanowi wiążącego opisu prezentowanego lokalu .

# Osiedle Stalowa 37



## Antresola Lok 90

### KLATKA C

**INWESTOR :**  
 WAWA NOVUM SZEŚĆ SP. Z O.O.  
 01-142 WARSZAWA  
 UL. SOKOŁOWSKA 11 LOK. U1

**ADRES INWESTYCJI :**  
 05-800 Pruszków  
 UL. Stalowa 37

