

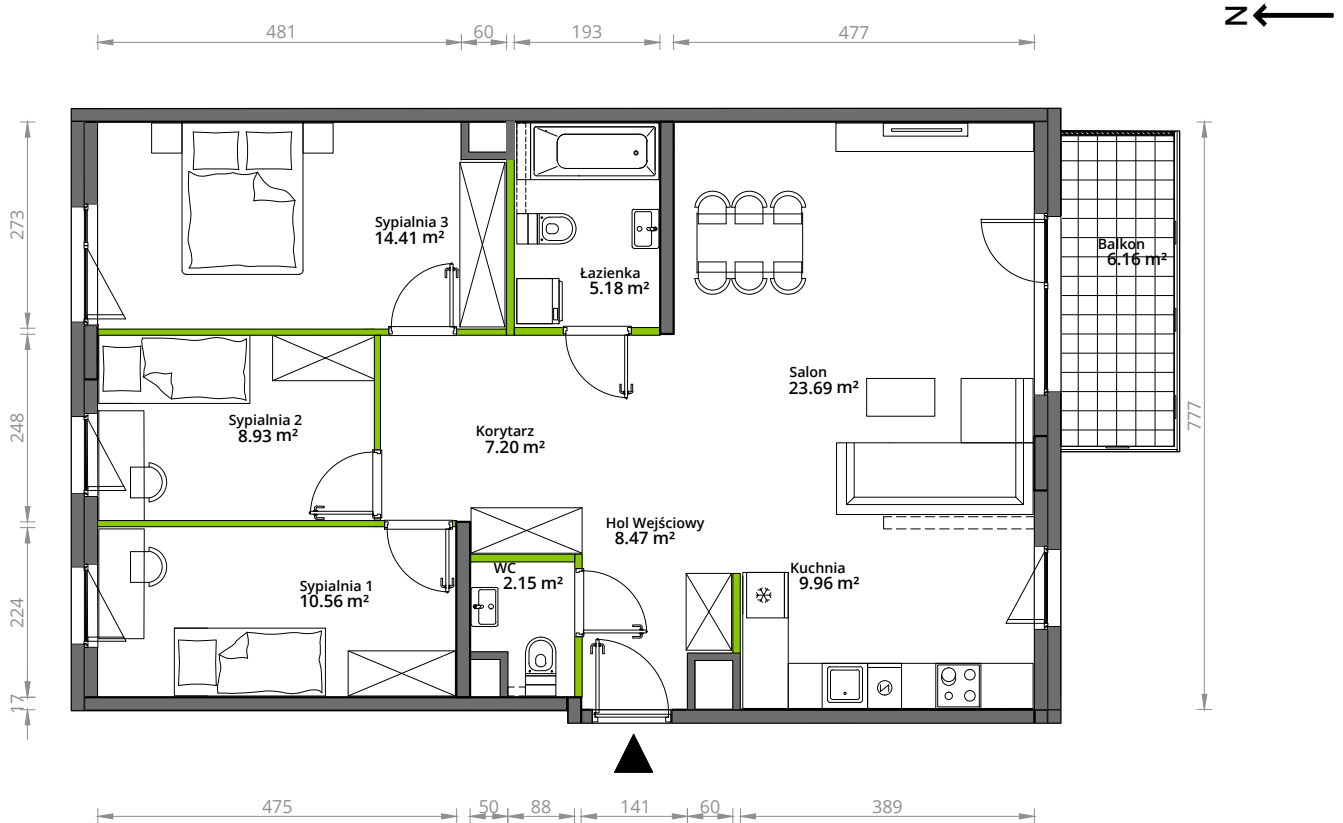
# Aleje Praskie.

## nr 114



Powierzchnia **90,55 m<sup>2</sup>**

**Piętro 1**

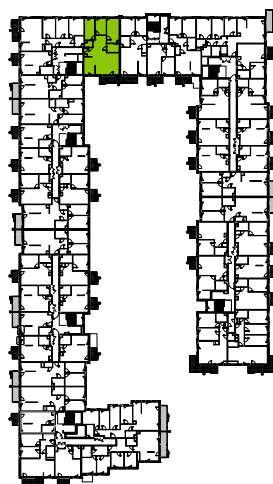


Aranżacja mieszkania jest przykładowa.

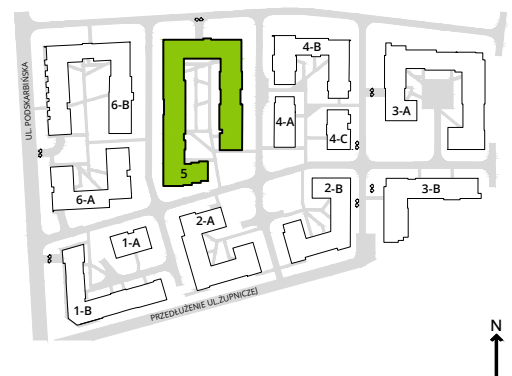
### Powierzchnia użytkowa

hol wejściowy	8.47 m <sup>2</sup>
korytarz	7.20 m <sup>2</sup>
łazienka	5.18 m <sup>2</sup>
WC	2.15 m <sup>2</sup>
sypialnia 1	10.56 m <sup>2</sup>
sypialnia 2	8.93 m <sup>2</sup>
sypialnia 3	14.41 m <sup>2</sup>
salon	23.69 m <sup>2</sup>
kuchnia	9.96 m <sup>2</sup>
<b>Razem</b>	<b>90,55 m<sup>2</sup></b>
+balkon	6.16 m <sup>2</sup>

### Rzut kondygnacji 1



### Plan osiedla Budynek 5



U nas nigdy nie płacisz za powierzchnię pod ścianami dzielącymi.